

VÁŽENÝ ZÁKAZNÍKU,

*děkujeme Vám, že jste se rozhodl zakoupit naše nové vozidlo **Avia**, které je vhodné k všestrannému provoznímu použití. Věříme, že s ním budete spokojen, zejména budete-li se řídit závaznými pokyny výrobce uvedenými v Návodu k obsluze a v této Servisní knížce.*

*Servisní knížku je nutno předložit při každém uplatňování nároku na provedení servisní prohlídky, případně záruční opravy. Servisní knížka obsahuje záruční podmínky nákladních automobilů **Avia**, záruční doklad, údaje o majiteli vozidla, záznam o povinných pravidelných servisních prohlídkách a seznam smluvních opravěn servisní sítě **AVIA**.*

Servisní knížka má účinnost platného záručního dokladu pouze v případě, že byla při prodeji vozidla Vaším dealerem řádně a úplně vyplněna.

*Nárok na záruční opravu vozidla je třeba uplatňovat výhradně v opravnách autorizovaných výrobním závodem **AVIA**.*

Servisní prohlídky musí být prováděny výhradně v opravnách autorizovaných výrobcem v předepsaném rozsahu úkonů, který odpovídá počtu ujetých km. Provádění těchto prohlídek je nezbytnou podmínkou platnosti záruky.

Pamatujte, že pro maximální užitnou hodnotu, hospodárný a bezpečný provoz a pro nejvyšší možnou životnost vozidla je potřeba, aby veškerá údržba byla prováděná v určených a pravidelných intervalech.

*Upřímně věříme, že Vám bude vozidlo **Avia** sloužit řadu let plně k Vaší spokojenosti.*

AVIA, a.s.
PRAHA - LETŇANY

OBSAH

Záruční podmínky	4 - 7
Záruční doklad a údaje o majiteli vozidla	8
Registrační číslo vozidla	9
Informace pro majitele vozidla	10
Informace pro uživatele vozidla	11
Záznamy o pravidelných servisních prohlídkách	12 - 16
Výměna motorového oleje a filtru oleje (úsporný program)	17
Záznamy o kontrolách stavu karoserie	19 - 21
Pracovní úkony a intervaly údržby vozidla	22 - 23
Specifické úkony a údržba	24 - 25
Záznamy o provedení specifických úkonů údržby	26
Záznam o dodatečné montáži doplňků	27
Evropská asistenční služba	28
Asistenční služba Cummins	29
Dotazník Cummins	30

Asistenční služba AVIA
tel.: 283 880 034

www.avia-trucks.com

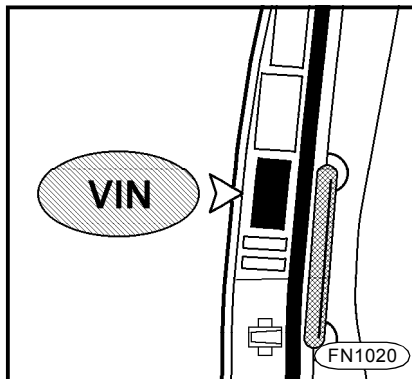
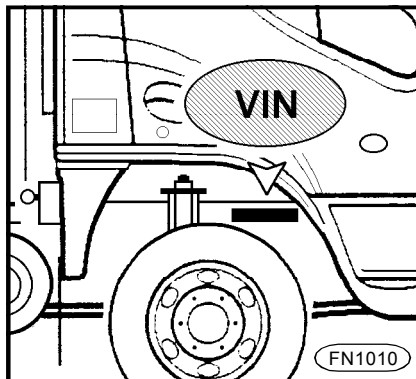
e-mail:
info@avia-trucks.com



AVIA, a.s.
 Beranových 140
 199 03 Praha - Letňany

Vydání 3. / Čj / 4/2006
 Změny vyhrazeny

IDENTIFIKAČNÍ ČÍSLO



Číslo VIN (Vehicle Identification Number)

n Vozidlo je označeno identifikačním číslem VIN podle mezinárodně jednotného systému číslování vozidel.

n Identifikační číslo VIN je vyraženo na stojně pravého podélníku rámu, před držákem tlumiče.

Tovární štítek s číslem VIN se nachází také na pravé zárubni dveří, nad zámekem dveří.

T	N	A	A	2	X	0	0	0	X	A	0	1	2	3	4	5
Evropa	ČR	AVIA, a.s.	typ vozidla		rozvor (K, N, L, E, S)				rok výroby	montážní závod						
WMI	VDS			VIS												

ZÁRUČNÍ PODMÍNKY

nákladních automobilů **Avia**

1. Rozsah platnosti záruky

Tyto záruční podmínky se vztahují na vozidla Avia, vyráběná v AVII, a.s., Praha, Letňany, Beranových 140, PSČ 199 03, včetně všech modifikací, volně dodávaných podvozků vozidel a elektrického i mechanického příslušenství dodávaného s těmito vozidly.

U vozidel, jejichž nastavba pochází z výroby jiného výrobce než AVIA, a.s., vztahují se tyto záruční podmínky pouze na podvozky s kabinou řidiče.

Záruční podmínky účelových nástaveb, dodatečně montovaných zařízení a doplňků (např. rádia) se řídí závaznými pokyny jejich výrobců.

Tyto záruční podmínky se předávají s vozidlem a jsou nedílnou součástí kupní smlouvy.

2. Rozsah trvání záruky

Výrobce poskytuje na vozidla vyráběná v AVIA, a.s. záruku od data předání uživateli (a zaregistrování ve výrobním závodě na jeho jméno) v trvání:

n 12 měsíců bez omezení počtu ujetých km

n při lehkém provozu 24 měsíců nebo maximálně do ujetí 200 000 km podle toho, která limitní hranice nastane dříve (interval servisních prohlídek 24 000 km):

při těžkém provozu 24 měsíců nebo maximálně do ujetí 200 000 km podle toho, která limitní hranice nastane dříve (interval prohlídek 12 000 km)

- **na motor** v rozsahu - kliková hřídel a příslušná ložiska, ozubená kola rozvodů, setrvačnick, olejové čerpadlo, vačková hřídel, zdvihátka ventilů a vahadla, ventily a sedla, písty a kroužky, válce vložené, ojnice, hlava

válců a blok motoru, turbodmychadlo a vstřikovací čerpadlo
- **na převodovku** v rozsahu - skříň převodového ustrojí, ozubené převody, hřídele, vidlice a tyče, ložiska

- **na zadní nápravu** v rozsahu - přední víko úplně (s výjimkou hřídelového těsnění), poloosy

n 36 měsíců na lak karoserie - v případě, že je zajištěna pravidelná odborná péče v autorizované opravně.

n 72 měsíců na prorozavění karoserie - v případě, že je zajištěno pravidelné ošetření v autorizované opravně.

Antikorozní ochrana dutin karoserie musí být prováděna podle technologického postupu výrobce 1 x za dva roky.

První antikorozní ochrana dutin musí být provedena nejpozději do 12 měsíců od data prodeje.

Provedení antikorozní ochrany musí být řádně vyznačeno a potvrzeno v Servisní knížce.

Při zjištěném prorozavění se záruka výrobce vztahuje na pracovní náklady a díly, které jsou nezbytné pro provedení opravy. Oprava provedena v souvislosti se zárukou na prorozavění nemůže v žádném případě vést k jejímu prodloužení. Záruku na prorozavění nelze v žádném případě spojit se zárukou na lak.

Záruka se skládá ze šestiměsíční zákonné záruky a další záruky smluvní, která spočívá v povinnosti prodávajícího zajistit u řádně reklamovaných a oprávněných vad bezplatnou opravu či výměnu vadného dílu.

Platnost jednotlivých bodů záruky je podmíněna dodržáním všech ustanovení záručních podmínek a návodu k obsluze.

3. Obsah záruky

Výrobce ručí odběrateli po celou dobu záruky za konstrukci, funkci a za provedení dodaného vozidla v mezích urče-

ných těmito podmínkami podle schválených technických přejímacích podmínek.

Nositel této odpovědnosti vůči odběrateli je prodejní organizace u níž bylo vozidlo zakoupeno.

Plnění záruky ze strany výrobce vůči odběrateli spočívá v povinnosti bezplatného odstranění vady v opravných pověřených prováděním záručních oprav.

Seznam oprav je uveden v této Servisní knížce dodávané s vozidlem.

Při oprávněné reklamaci pneumatik se bude řídit výše finanční náhrady poměrným opotřebením pneumatiky.

Vyřízení reklamací bude prováděno dle rozhodnutí opravny, především opravou nebo výměnou vadného dílu.

Záruční oprava bude provedena nejpozději do 20 dnů od data přistavení vozidla do záruční opravny.

Záruka na vozidlo nezanikne při jeho prodeji v záruční době, když prodávající předá kupujícímu kompletní dokumentaci k vozidlu se řádně vyplněnou servisní knížkou.

4. Reklamacie a její uplatnění

Nárok na odstranění závady musí být uplatněn u autorizované opravny Vašeho dealera (pokud nemáte zvláštní důvod navštěvovat jinou opravnu servisní sítě), bez zbytečného odkladu ihned po zjištění závady.

Autorizovaný zástupce výrobce má při uplatnění reklamacie právo (uživatel vozidla pak odpovídající povinnost), požadovat předložení záznamu o provozu vozidla (tzv. záznamové zařízení tachografu), se zpětnou platností max. 30 dnů. Při odmítnutí ze strany uživatele vozidla může být pozastavena záruka.

Majitel (uživatel) je proto povinen přistavit vozidlo (čisté a bez nákladu) do autorizované opravny, bez zbytečného průtahu nebo v termínu s opravnou dohodnutém. Dojde-li

zanedbáním uvedeného k abnormálnímu poškození dílu, bude reklamacie považována za neoprávněnou!

V zájmu rychlého vyřízení reklamacie a soustavného sledování vozidla v provozu během záruční doby je bezpodmínečně nutné, aby uživatel vznášel požadavky zásadně na jednu autorizovanou opravnu (nejbližší majitelovu (uživatelskou) bydliště). Styk s výrobcem je nutné vést pouze prostřednictvím dealera, u kterého bylo vozidlo zakoupeno. Výrobní závod nebude bez konzultace technických problémů s dealerem řešit stížnosti zákazníků.

Se závadou, znemožňující další provoz vozidla v ČR, se uživatel obrátí buď na autorizovanou opravnu nejbližší místu zjištění závady, anebo na asistenční službu **AVIA**, č. tel. **283 880 034**, která operativně zajistí pomoc.

V případě závady v zahraničí kontaktujte Evropskou asistenční síť v té zemi, ve které se právě nacházíte (viz str. 28), v jiných zemích si musíte sám zařídit transport vozidla (náklady na dopravu nebudou hrazeny **AVÍ**) do země uvedených na str. 28, kde Vám zastoupení **AVIE** poskytne asistenční službu. Nebo můžete kontaktovat asistenční servis v zemi uvedené na str. 28 a požádat o asistenční službu. V tom případě uhradíte náklady na dopravu asistenčního vozidla od hranic této země na místo defektu a zpět na hranice. Pokud jste si jist, že problém byl způsoben motorem Cummins, můžete kontaktovat síť Cummins přímo viz seznam str. 29. Případně pokud se nacházíte v blízkosti hranic s ČR cca do 100 km, kontaktujte asistenční službu **AVIA**, Tel. č. **283 880 034**

Na základě politiky **AVIE** lze zrušit 24 hodinový Asistenční servis nebo Evropský asistenční servis, bez předchozí informace zákazníkům.

Uživatel je povinen aktivně spolupracovat s centrálou asistenční služby při identifikaci závady.

Uživatel musí při uplatnění reklamace vždy předložit řádně vyplněnou servisní knížku a platný záruční doklad - v opačném případě budou mu účtovány náklady spojené s opravou.

Uživatel hradí:

n spotřební materiály (maziva, palivo, vazelínu, vložky filtrů, atd.)

n opravy vyplývající z provozního opotřebení, nehod nebo nepřiměřeného zatížení, které je v rozporu s pokyny výrobce.

n náklady na komunikaci, mimozáruční přepravní náklady, jídlo, ubytování a podobné náklady, které vzniknou majiteli jako důsledek záruční závady, opravy, které se netýkají vozidla, ztráty z prostojů, poškození nákladu, pokuty, zdržení pasažerů, všechny aplikovatelné daně, všechny obchodní náklady a ostatní ztráty v důsledku záruční závady.

5. Omezení záruky

Záruka výrobce se nevztahuje na:

n přirozené nebo provozní opotřebení vozidla nebo jeho částí, např. obložení brzd a spojky, tlumiče a pryžové díly pérování, pneumatiky a ostatní pryžové a plastové součásti, brzdové bubny a kotouče, ložiska, rovněž na seřízení apod.

n jakékoli poškození laku vnějším činitelem (v případě poškrábání či odření zajistěte odbornou opravu v autorizovaném servisu)

n práce spojené s údržbou vozidla (např. nabíjení akumulátorové baterie, výměna a doplňování mazadel, čištění vozidla nebo jeho částí apod.)

n pojistky, žárovky, žhavicí svíčky, řemeny, těsnění Gufera

n případně další práce či komponenty, na které výrobní závod poskytne slevu a jejich případné vyjmutí ze záruky je zapsáno v Servisní knížce.

n poškození podvozku včetně kabiny vzniklé vinou uživatele (majitele) vozidla, třetích osob nebo vyšší mocí.

n poškození podvozku (včetně kabiny) vzniklé havárií či jinou dopravní nehodou.

6. Zánik záruky

Záruka vozidla zaniká:

n když porucha, vada či poškození vozidla vznikne tím, že vozidlo nebylo použito v souladu s pokyny v Návodu k obsluze, nebo byla kterákoliv vlastnost vozidla změněna

n když nebyly ve zvolené záruční opravě provedeny a řádně potvrzeny v Servisní knížce povinné servisní prohlídky a úkony, které odpovídají ujetým km vozidla

n použitím výrobku k jinému účelu, než pro který je původně konstrukčně určen

n provozním (i okamžitým) přetěžováním vozidla nad maximální, výrobcem dovolené, technické hodnoty

n zanedbáním zdánlivě nepatrných vad či poškození

n použitím náplní provozních hmot jiných hodnot, než předepsaných výrobcem

Upozornění:

Nesmí se používat bionafta, jejím použitím se ztrácí záruka vozidla

n neodborným zacházením s vozidlem

n neprováděním předepsaného technického ošetření (v jeho rozsahu a termínech) uvedeného v Návodu k obsluze a podle doplňujících technických instrukcí výrobního (dodavatelského) závodu

n když bude na vozidle namontováno přídatné zařízení nebo nástavba, které nejsou schváleny výrobním závodem, nebo přídatné zařízení nebo nástavba vyrobené výrobcem neschváleným výrobním závodem

n když některá součást vozidla, nebo společně dodávaného

příslušenství výrobků, byla nahrazena nebo doplněna jinou, neoriginální součástí

n když budou na vozidle provedeny jakékoli úpravy či změny, které mohou mít vliv na funkčnost (závadovost) jednotlivých součástí vozidla

n když je vozidlo modifikováno výrobcem nástaveb bez předchozího schválení výrobcem **AVIA, a.s.** a vyskytnou se závady ze strany nástavby

n při provedeném a výrobním závodem předem neschváleném zásahu do konstrukce vozidla

n když jsou porušeny odpovídající plomby (např. tachograf, vstříkovací čerpadlo)

n když není prováděna pravidelná kontrola povrchové ochrany

n když mechanická poškození laku či povrchové ochrany nejsou vhodně a bezodkladně opravena

n uplynutím záruční doby, ve smyslu ustanovení čl. 2 těchto záručních podmínek

7. Závěrečná ustanovení

Výrobní (dodavatelský) závod vozidla v žádném případě neodpovídá nad rozsah záruky, uvedený v těchto záručních podmínkách.

Prodejce a výrobní závod nemají žádnou odpovědnost ani závazky, týkající se jakýchkoliv škod na osobách nebo majetku vzniklých používáním vozidla, včetně zkušebních (předváděcích) jízd.

Dealer a výrobní závod nejsou odpovědní za náhodné nebo následné škody.

Záruky, které jsou zde uvedeny jsou jediné záruky výrobního závodu, které poskytuje na tento automobil.

Dealer a výrobní závod neposkytují žádné další záruky, výslovně nebo implikovaně, nebo na prodejnost, nebo na vhodnost pro zvláštní účely.

Uživatel bere na vědomí, že uhradí náklady spojené s výjezdem asistenční služby v případě, kdy zjištěná vada není záruční povahy či povahy bránící dalšímu provozu (jedná se o tzv. zneužití asistenční služby).

Zjistí-li se, že reklamáce je neopodstatněná, popřípadě že reklamovaná vada není záruční povahy, nebo nezpůsobí nepohyblivost vozidla (tzn. zneužití asistenčního servisu), hradí uživatel opravně všechny náklady spojené se zjištěním, případně s odstraněním závady.

Výrobce **AVIA** si vyhrazuje právo měnit technické podmínky a zavádět zlepšení svých vozidel kdykoliv, a nemá žádné závazky na zpětné zavedení těchto změn na vozidla vyrobená dříve.

Výrobním závodem pro výše uvedené účely je **AVIA, a.s.**, Beranových 140, Praha 9 - Letňany.

ZÁRUČNÍ DOKLAD A ÚDAJE O MAJITELI VOZIDLA

DEALER	Identifikační číslo dealera
.....	
Název a sídlo	<input type="text"/> <input type="text"/> <input type="text"/> <input type="text"/>

Údaje o vozidle	
Identifikační číslo vozidla (VIN)	T N A <input type="text"/> <input type="text"/> <input type="text"/> <input type="text"/> <input type="text"/> <input type="text"/> <input type="text"/> <input type="text"/> <input type="text"/> <input type="text"/> <input type="text"/> <input type="text"/> <input type="text"/> <input type="text"/> <input type="text"/> <input type="text"/> <input type="text"/> <input type="text"/> <input type="text"/> <input type="text"/>
Číslo motoru	<input type="text"/> <input type="text"/> <input type="text"/> <input type="text"/> <input type="text"/> <input type="text"/> <input type="text"/> <input type="text"/> <input type="text"/> <input type="text"/> <input type="text"/> <input type="text"/>
Typ karoserie nebo nástavby
Barva kabiny řidiče
Zatížení náprav při pohotovostní hmotnosti vozidla (s nástavbou)	
Přední náprava	<input type="text"/> kg
Zadní náprava	<input type="text"/> kg
Stav počítadla při předání prvnímu uživateli	<input type="text"/> km

Údaje o majiteli vozidla	
Majitel
.....	
Ulice
Město
Země
Číslo popisné	<input type="text"/> <input type="text"/> <input type="text"/> <input type="text"/> <input type="text"/> <input type="text"/>
PSČ	<input type="text"/> <input type="text"/> <input type="text"/> <input type="text"/> <input type="text"/> <input type="text"/>

REGISTRAČNÍ ČÍSLO VOZIDLA

--	--	--	--	--

Důležité upozornění:

- vozidlo musí být při prodeji zaregistrováno u výrobce **AVIA, a.s.**, Praha (včetně vyplněného registračního čísla v záručním dokladu)
- kupující svým podpisem stvrzuje, že byl řádně seznámen s obsluhou vozidla a povinnostmi vyplývajícími z platných záručních podmínek
- záruční doklad musí být řádně a úplně vyplněn, jinak je neplatný

Datum převzetí vozidla v závodě AVIA, a.s.
Praha nebo smontování jako soupravy "SKD"

Datum

--	--	--	--	--

Datum převzetí vozidla majitelem od finalisty nebo
autorizovaného dealera

Datum

--	--	--	--	--

Razítko a podpis

Razítko a podpis

Poznámka: Vyplňujte čitelně hůlkovým písmem

INFORMACE PRO MAJITELE VOZIDLA

Děkujeme Vám, že jste se rozhodl zakoupit vozidlo značky AVIA, které jak věříme, bude plně sloužit k Vaší spokojenosti.

1. Prohlídka před předáním vozidla

Abychom zajistili úplnou spokojenost s Vaším novým automobilem zn. Avia a vozidlo Vám po dlouhou dobu spolehlivě sloužilo, zkontroluje prodejce před předáním vozidla do Vašich rukou jeho úplné vybavení podle standardních předpisů výrobce a provede na něm předprodejní servis.

2. Platnost záruky na cestách

V případě závady v zahraničí (viz str. 28) kontaktujte Evropskou asistenční síť v té zemi, ve které se právě nacházíte, v jiných zemích si musíte sám zařídit transport vozidla (náklady na dopravu nebudou hrazeny AVIÍ) do zemí uvedených na str. 28, kde Vám zastoupení AVIE poskytne asistenční službu.

Nebo můžete kontaktovat asistenční servis v zemi uvedené na str. 28 a požádat o asistenční službu. V tom případě uhradíte náklady na dopravu asistenčního vozidla od hranic této země na místo defektu a zpět na hranice. Pokud jste si jist, že problém byl způsoben motorem Cummins, můžete kontaktovat síť Cummins přímo - viz seznam str. 29. Případně pokud se nacházíte v blízkosti hranic s ČR cca do 100 km, kontaktujte asistenční službu AVIA, č. tel. **283 880 034**.

Toto servisní zastoupení zajistí Vašemu vozidlu urychlenou technickou pomoc.

Evropskou asistenční síť můžete kontaktovat i v případě, že se na vozidlo již nevztahuje záruka výrobce (pak bude oprava provedena k Vaší tíži).

INFORMACE PRO UŽIVATELE VOZIDLA

Vážení uživateli,

rádi bychom Vás upozornili, že výrobní závod **AVIA, a.s.**, Praha zavedl za účelem zrychlení a zkvalitnění služeb uživatelů systém servisního zabezpečení vozidel v záruce.

Za Vaši spokojenost zodpovídá dealer, u kterého jste vozidlo zakoupil.

Se svými oprávněnými nároky se laskavě obracejte na:

1. Svého dealera, pokud nemáte zvláštní důvod navštěvovat jinou opravnu servisní sítě.

2. V případě závady v zahraničí (viz str. 28) kontaktujte Evropskou asistenční síť v té zemi, ve které se právě nacházíte, v jiných zemích si musíte sám zařídit transport vozidla (náklady na dopravu nebudou hrazeny AVÍÍ) do zemí uvedených na str. 28, kde Vám zastoupení AVIE poskytne asistenční službu.

Nebo můžete kontaktovat asistenční servis v zemi uvedené na str. 28 a požádat o asistenční službu. V tom případě uhradíte náklady na dopravu asistenčního vozidla od hranic této země na místo defektu a zpět na hranice. Pokud jste si jist, že problém byl způsoben motorem Cummins,

můžete kontaktovat síť Cummins přímo - viz seznam str. 29. Případně pokud se nacházíte v blízkosti hranic s ČR cca do 100 km, kontaktujte asistenční službu AVIE, č. tel. **283 880 034.**

3. Oddělení styku se zákazníkem v případě, že nejste spokojen s činností svého dealera.

Nezapomínejte prosím, že dealer, který Vám vozidlo prodal musí plně zajistit objektivní řešení Vašich problémů.

ZÁZNAMY O PRAVIDELNÝCH SERVISNÍCH PROHLÍDKÁCH

<p>1. Servisní prohlídka:</p> <p>Provedená dne:</p> <p>Počet ujetých km:</p> <p>Zakázka č.:</p> <div style="border: 1px dashed black; height: 150px; margin: 10px 0;"></div> <p style="text-align: center;">____ _ Podpis dealera a razítko ____ _</p>	<p>2. Servisní prohlídka:</p> <p>Provedená dne:</p> <p>Počet ujetých km:</p> <p>Zakázka č.:</p> <div style="border: 1px dashed black; height: 150px; margin: 10px 0;"></div> <p style="text-align: center;">____ _ Podpis dealera a razítko ____ _</p>
<p>3. Servisní prohlídka:</p> <p>Provedená dne:</p> <p>Počet ujetých km:</p> <p>Zakázka č.:</p> <div style="border: 1px dashed black; height: 150px; margin: 10px 0;"></div> <p style="text-align: center;">____ _ Podpis dealera a razítko ____ _</p>	<p>4. Servisní prohlídka:</p> <p>Provedená dne:</p> <p>Počet ujetých km:</p> <p>Zakázka č.:</p> <div style="border: 1px dashed black; height: 150px; margin: 10px 0;"></div> <p style="text-align: center;">____ _ Podpis dealera a razítko ____ _</p>

Poznámka: A) Normální podmínky každých 24 000 km. Podmínky těžkého provozu každých 12 000km.
 B) Pokud tento km limit bude překročen o více než 500 km, zaniká záruka na vozidlo.

<p>5. Servisní prohlídka:</p> <p>Provedená dne:</p> <p>Počet ujetých km:</p> <p>Zakázka č.:</p> <div style="border: 1px dashed black; height: 150px; margin: 10px 0;"></div> <p style="text-align: center;">[_ _ _ _ Podpis dealera a razítko _ _ _ _]</p>	<p>6. Servisní prohlídka:</p> <p>Provedená dne:</p> <p>Počet ujetých km:</p> <p>Zakázka č.:</p> <div style="border: 1px dashed black; height: 150px; margin: 10px 0;"></div> <p style="text-align: center;">[_ _ _ _ Podpis dealera a razítko _ _ _ _]</p>
<p>7. Servisní prohlídka:</p> <p>Provedená dne:</p> <p>Počet ujetých km:</p> <p>Zakázka č.:</p> <div style="border: 1px dashed black; height: 150px; margin: 10px 0;"></div> <p style="text-align: center;">[_ _ _ _ Podpis dealera a razítko _ _ _ _]</p>	<p>8. Servisní prohlídka:</p> <p>Provedená dne:</p> <p>Počet ujetých km:</p> <p>Zakázka č.:</p> <div style="border: 1px dashed black; height: 150px; margin: 10px 0;"></div> <p style="text-align: center;">[_ _ _ _ Podpis dealera a razítko _ _ _ _]</p>

Poznámka: A) Normální podmínky každých 24 000 km. Podmínky těžkého provozu každých 12 000km.
 B) Pokud tento km limit bude překročen o více než 500 km, zaniká záruka na vozidlo.

ZÁZNAMY O PRAVIDELNÝCH SERVISNÍCH PROHLÍDKÁCH

9. Servisní prohlídka:

Provedená dne:

Počet ujetých km:

Zakázka č.:

_____ Podpis dealera a razítko _____

10. Servisní prohlídka:

Provedená dne:

Počet ujetých km:

Zakázka č.:

_____ Podpis dealera a razítko _____

11. Servisní prohlídka:

Provedená dne:

Počet ujetých km:

Zakázka č.:

_____ Podpis dealera a razítko _____

12. Servisní prohlídka:

Provedená dne:

Počet ujetých km:

Zakázka č.:

_____ Podpis dealera a razítko _____

Poznámka: A) Normální podmínky každých 24 000 km. Podmínky těžkého provozu každých 12 000km.
B) Pokud tento km limit bude překročen o více než 500 km, zaniká záruka na vozidlo.

<p>13. Servisní prohlídka:</p> <p>Provedená dne:</p> <p>Počet ujetých km:</p> <p>Zakázka č.:</p> <div style="border: 1px dashed black; height: 150px; margin: 10px 0;"></div> <p style="text-align: center;">[_ _ _ _ Podpis dealera a razítko _ _ _ _]</p>	<p>14. Servisní prohlídka:</p> <p>Provedená dne:</p> <p>Počet ujetých km:</p> <p>Zakázka č.:</p> <div style="border: 1px dashed black; height: 150px; margin: 10px 0;"></div> <p style="text-align: center;">[_ _ _ _ Podpis dealera a razítko _ _ _ _]</p>
<p>15. Servisní prohlídka:</p> <p>Provedená dne:</p> <p>Počet ujetých km:</p> <p>Zakázka č.:</p> <div style="border: 1px dashed black; height: 150px; margin: 10px 0;"></div> <p style="text-align: center;">[_ _ _ _ Podpis dealera a razítko _ _ _ _]</p>	<p>16. Servisní prohlídka:</p> <p>Provedená dne:</p> <p>Počet ujetých km:</p> <p>Zakázka č.:</p> <div style="border: 1px dashed black; height: 150px; margin: 10px 0;"></div> <p style="text-align: center;">[_ _ _ _ Podpis dealera a razítko _ _ _ _]</p>

Poznámka: A) Normální podmínky každých 24 000 km. Podmínky těžkého provozu každých 12 000km.
 B) Pokud tento km limit bude překročen o více než 500 km, zaniká záruka na vozidlo.

ZÁZNAMY O PRAVIDELNÝCH SERVISNÍCH PROHLÍDKÁCH

17. Servisní prohlídka:

Provedená dne:

Počet ujetých km:

Zakázka č.:

_____ Podpis dealera a razítko _____

18. Servisní prohlídka:

Provedená dne:

Počet ujetých km:

Zakázka č.:

_____ Podpis dealera a razítko _____

19. Servisní prohlídka:

Provedená dne:

Počet ujetých km:

Zakázka č.:

_____ Podpis dealera a razítko _____

20. Servisní prohlídka:

Provedená dne:

Počet ujetých km:

Zakázka č.:

_____ Podpis dealera a razítko _____

Poznámka: A) Normální podmínky každých 24 000 km. Podmínky těžkého provozu každých 12 000km.
B) Pokud tento km limit bude překročen o více než 500 km, zaniká záruka na vozidlo.

VÝMĚNA MOTOROVÉHO OLEJE A FILTRU OLEJE (ÚSPORNÝ PROGRAM)

Doporučujeme výměnu oleje a filtru oleje provádět každých 24 000 km (v případě těžkého provozu 12 000 km). Výměna bude zaznamenána v pravidelné servisní prohlídce (předchozí stránky).

Pokud však zákazník chce snížit náklady za výměnu oleje a olejového filtru, je možná výměna každých 36 000 km (v případě těžkého provozu 18 000 km).

V tomto případě bude výměna zaznamenána zvlášť v níže uvedeném formuláři.

<p>1. Výměna (úsporný program)</p> <p>Provedená dne:</p> <p>Počet ujetých km:</p> <p>Zakázka č.:</p> <div style="border: 1px dashed black; width: 300px; height: 150px; margin: 10px auto;"></div> <p style="text-align: center;">____ Podpis dealera a razítko ____</p>	<p>2. Výměna (úsporný program)</p> <p>Provedená dne:</p> <p>Počet ujetých km:</p> <p>Zakázka č.:</p> <div style="border: 1px dashed black; width: 300px; height: 150px; margin: 10px auto;"></div> <p style="text-align: center;">____ Podpis dealera a razítko ____</p>
<p>3. Výměna (úsporný program)</p> <p>Provedená dne:</p> <p>Počet ujetých km:</p> <p>Zakázka č.:</p> <div style="border: 1px dashed black; width: 300px; height: 150px; margin: 10px auto;"></div> <p style="text-align: center;">____ Podpis dealera a razítko ____</p>	<p>4. Výměna (úsporný program)</p> <p>Provedená dne:</p> <p>Počet ujetých km:</p> <p>Zakázka č.:</p> <div style="border: 1px dashed black; width: 300px; height: 150px; margin: 10px auto;"></div> <p style="text-align: center;">____ Podpis dealera a razítko ____</p>

Poznámka: Pokud tento km limit bude překročen o více než 500 km. zaniká záruka na vozidlo.

<p>5. Výměna (úsporný program)</p> <p>Provedená dne:</p> <p>Počet ujetých km:</p> <p>Zakázka č.:</p> <div style="border: 1px dashed black; width: 300px; height: 150px; margin: 10px auto;"></div> <p style="text-align: center;">____ _ Podpis dealera a razítko ____ _</p>	<p>6. Výměna (úsporný program)</p> <p>Provedená dne:</p> <p>Počet ujetých km:</p> <p>Zakázka č.:</p> <div style="border: 1px dashed black; width: 300px; height: 150px; margin: 10px auto;"></div> <p style="text-align: center;">____ _ Podpis dealera a razítko ____ _</p>
<p>7. Výměna (úsporný program)</p> <p>Provedená dne:</p> <p>Počet ujetých km:</p> <p>Zakázka č.:</p> <div style="border: 1px dashed black; width: 300px; height: 150px; margin: 10px auto;"></div> <p style="text-align: center;">____ _ Podpis dealera a razítko ____ _</p>	<p>8. Výměna (úsporný program)</p> <p>Provedená dne:</p> <p>Počet ujetých km:</p> <p>Zakázka č.:</p> <div style="border: 1px dashed black; width: 300px; height: 150px; margin: 10px auto;"></div> <p style="text-align: center;">____ _ Podpis dealera a razítko ____ _</p>

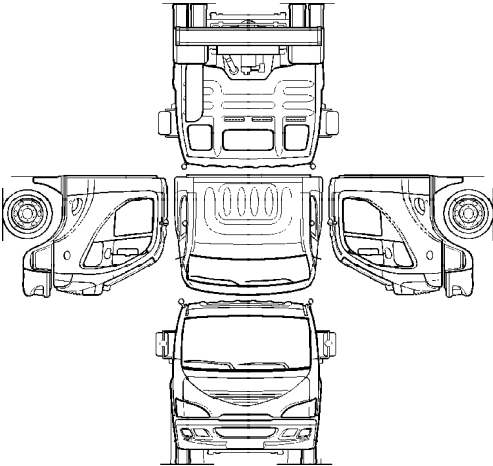
Poznámka: Pokud tento km limit bude překročen o více než 500 km zaniká záruka na vozidlo

ZÁZNAMY O OPAKOVANÉM OŠETŘOVÁNÍ KABINY PROTI KOROZI

První ošetření (9-12 měsíců po dodání)	Druhé ošetření (33-36 měsíců po dodání)	Třetí ošetření (57-60 měsíců po prvním ošetření)
Datum ošetření:	Datum ošetření:	Datum ošetření:
km při ošetření:	km při ošetření:	km při ošetření
Poznámky:	Poznámky:	Poznámky:
<div style="border: 1px dashed black; height: 150px; width: 100%;"></div> <p style="text-align: center;"><i>Podpis dealera a razítko</i></p>	<div style="border: 1px dashed black; height: 150px; width: 100%;"></div> <p style="text-align: center;"><i>Podpis dealera a razítko</i></p>	<div style="border: 1px dashed black; height: 150px; width: 100%;"></div> <p style="text-align: center;"><i>Podpis dealera a razítko</i></p>

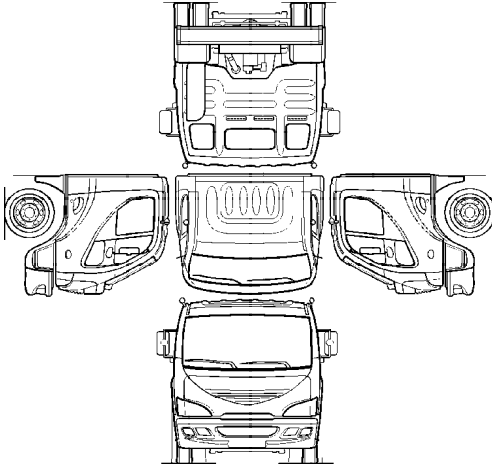
ZÁZNAMY O KONTROLÁCH STAVU KAROSERIE

Kontrola stavu povrchové ochrany kabiny řidiče	
Datum	Záznamy autorizované opravy



The image contains a technical line drawing of a truck cab, presented in four distinct views arranged in a cross pattern. At the top is a top-down view showing the roof and rear of the cab. In the center is a front view showing the grille, headlights, and windshield. To the left and right are side views of the cab, showing the driver's and passenger's sides respectively, including the mirrors and wheels.

Kontrola stavu povrchové ochrany kabiny řidiče	
Datum	Záznamy autorizované opravy



The image contains technical line drawings of a truck cab. At the top is a top-down view of the cab interior, showing the driver's seat, passenger seat, and dashboard. Below this are two side views of the cab, one on the left and one on the right, showing the driver's door and side mirrors. At the bottom is a front view of the cab, showing the windshield, headlights, and grille.

PRACOVNÍ ÚKONY A INTERVALY ÚDRŽBY VOZIDLA

Těžký provoz	Při 12 000 km	Při 24 000 km	Při 36 000 km	Při 48 000 km	I = zkoušet, popřípadě změnit a nastavit R = obnovit, vyměnit
Lehký provoz	Při 24 000 km	Při 48 000 km	Při 72 000 km	Při 96 000 km	
					Ve vozidle
		I		I	01 - kontrola účinnosti a seřízení provozní, parkovací brzdy
	I	I	I	I	02 - kontrola činnosti spojky
		I		I	03 - činnost indikátoru znečištění čističe vzduchu
					Prostor motoru
	I	I	I	R	04 - stav řemenu a výměna řemenu
	I	I	I	I	04/1 - kontrola upevnění, (vstřikovací čerpadlo, vzduchový kompresor)
	I	I	I	I	04/2 - kontrola stavu nemrznoucí směsi
		I		I	04/3 - kontrola náboje ventilátoru, napínáku a pohonných řemenů
				I	04/4 - kontrola, výměna tlumičů vibrací
	I	I	I	I	05 - těsnost a stav palivového systému
	I	I	I	I	05/1 - vyčistit separator vody (palivo)
	I	I	I	I	06 - těsnost a stav chladicího systému
				I	06/1 - kontrola, výměna hadice chladiče
	I	I	I	I	07 - těsnost a stav sacího systému
					Pod vozidlem
	R	R	R	R	08 - výměna oleje v motoru a olejového filtru. Je povolena výměna také při 36 000km (lehký provoz), respektive 18 000 km (těžký provoz) - úsporný program
			R		9 - výměna oleje v převodovce (do výše plnicího otvoru)
			R		10 - výměna oleje v rozvodovce (do výše plnicího otvoru)
	R	R	R	R	11 - výměna filtrační vložky čističe paliva
		R		R	11/1 - výměna vložky odlučovače vody (separatoru) z paliva
	I	I	I	I	12 - kontrola hladiny oleje a očištění odvzdušňov. ventilu u převodovky a rozvodovky
	I	I	I	I	13 - kontrola a doplnění oleje v olejové nádobce posilovače řízení
		R		R	13/1 - výměna filtrační vložky posilovače řízení

Těžký provoz	Při 12 000 k m	Při 24 000 k m	Při 36 000 k m	Při 48 000 k m	I = zkoušet, popřípadě změnit a nastavit R = obnovit, vyměnit
Lehký provoz	Při 24 000 k m	Při 48 000 k m	Při 72 000 k m	Při 96 000 k m	
	I	I	I	I	14 - promazání svislých čepů
			I		15 - kontrola vůle převodu akcelerace, výměna pouzder čepů při zjištění vůle (kromě motorů Cummins)
		I		I	16 - proměření a případné seřízení geometrie přední nápravy
	I	I	I	I	17 - promazání čepů křížových kloubů
			I		18 - kontrola dotažení šroubových spojů spojovacího hřídele
	I	I	I	I	19 - kontrola, případně dotažení všech důležitých šroubových spojů, včetně matic kol
		I		I	20 - kontrola množství a znehodnocení maziva v zátkách nábojů kol
		I		I	21 - kontrola seřízení vůle kolových ložisek přední nápravy
	I				22 - kontrola seřízení AZR - musí odpovídat hodnotám na štítku na zárubni dveří (kontrola se provádí pouze jednou - cyklicky se neopakuje)
					Vozidlo z vnějšku
	I	I	I	I	23 - kontrola, případné seřízení světlometů
	I	I	I	I	24 - vyčištění (odstranění prachu) brzdových bubnů zadní nápravy
	I	R	I	R	25 - vyčištění vnitřního prostoru tělesa a víka čističe vzduchu, výměna filtrační vložky
	I	I	I	I	26 - kontrola povrchové ochrany kabiny řidiče

Poznámky:

- n Při těžkém provozu provádějte prohlídky každých 12 000 km a filtrační vložku čističe vzduchu vyměňujte každých 24 000 km. Těžkým provozem se rozumí převládající užívání vozidla mimo silnice (provoz ve stížených podmínkách, zvýšené prašnosti atd.).
 - n Pokud chce zákazník snížit náklady za výměnu oleje a olejového filtru, je možná výměna každých 36 000 km (v případě těžkého provozu 18 000 km).
Dále platí - výměna oleje a olejového filtru, je možná každých 48 000 km (v případě těžkého provozu 24 000 km).
Za podmínky, že bude používán motorový olej VALVOLINE Premium Blue E-CF 4.
 - n Pracovní úkony těžkého i lehkého provozu se cyklicky opakují.
 - n Specifické seřizovací a kontrolní úkony provádějte dle předpisu výrobce.
 - n Pokud doporučený interval je jiný pro AVII a Cummins, řiďte se prosím doporučením AVIE, který se může měnit.
- V případě nejasností kontaktujte dealera AVIE pro ověření intervalu.

SPECIFICKÉ ÚKONY A ÚDRŽBA

Po ujetí prvních 50 - 100 km	Dotazení matic šroubů kol silovým momentem 330 ± 25 Nm
Kontrola denní údržby (kontrola před jízdou)	<ul style="list-style-type: none"> - nastavení hlavních světlometů v závislosti na hmotnosti nákladu - zajištění kabiny v zámcích - zajištění předního víka kabiny - množství motorového oleje - množství chladicí kapaliny - stav napnutí řemenů - množství kapaliny v nádržce okruhu posilovače spojky - množství oleje v nádržce posilovače řízení - množství kapaliny ve vyrovnávací nádržce okruhu brzd - množství kapaliny v nádržce ostřikovače - stav a tlak pneumatik - funkce vnějšího a vnitřního osvětlení, směrových a brzdových světel - funkce provozních a parkovacích brzd - kontrola trubek vstupu vzduchu - odvodnění separátoru vody v palivu - ventilátoru chlazení - motoru - odvětrání motoru - mezichladiče - zanesení vzduchového čističe
Jednou za měsíc (kontrola před jízdou)	Pravidelně provádět kontroly na odvodňovacích ventilech vzduchojemů. Pokud unikající vzduch obsahuje nadměrné množství vody, vyměňte filtr vysoušeče.
Průběžné kontroly brzdových přístrojů (kontrola před jízdou)	<p>Uživatel provádí průběžně kontroly stavu a funkce brzdové soustavy. V případě zjištěné závady nebo i podezření na závadu doporučujeme svěřit její diagnostiku a případnou opravu autorizované opravně.</p> <ul style="list-style-type: none"> - odvodňovacích ventilů - vzduchokapalinových převaděčů - čtyřcestného jisticího ventilu - vyrovnávače tlaku vzduchu - kontrolních přípojek - ručního brzdového ventilu - těsnosti dilů hydraulického okruhu provozní brzdy - dvouokruhového hlavního brzdiče - zátěžové regulace s kontrolou správné funkce mechanického převodu

Každých 12 000 km pouze motor Cummins (kontrola před jízdou)	<ol style="list-style-type: none"> 1. Kontrola upevnění (vstřikovací čerpadlo, kompresor) 2. Kontrola potrubí vstupu vzduchu 3. Kontrola mezichladiče 4. Kontrola zanesení vzduchového čističe
Každých 96 000 km	<ol style="list-style-type: none"> 1. Výměna řemenu a jeho napínáku 2. Kontrola, inspekce tlumičů vibrací 3. Kontrola, inspekce hadice chladiče
Každých 120 000 km	<ol style="list-style-type: none"> 1. Výměna hydraulického oleje v okruhu monoblokového hydraulického servořízení
Každý rok před začátkem letního období	<ol style="list-style-type: none"> 1. Vyčistění chladiče stlačeným vzduchem nebo proudem horké vody ze strany od motoru 2. Odkalení filtru jednostupňového čističe paliva 3. Kontrola přetlakové zátky expanzní nádržky 4. Kontrola stavu a výšky hladiny elektrolytu akumulátorové baterie
Každý rok před začátkem zimního období	<ol style="list-style-type: none"> 1. Vypuštění vody a nečistot z palivové nádrže (vyšroubovat odkalovací šroub) 2. Kontrola stavu a koncentrace nemrznoucí chladicí kapaliny v chladicím systému 3. Kontrola stavu a výšky hladiny elektrolytu akumulátorové baterie
Po 1 roce	Antikorozní ochrana dutin karoserie (každé 2 roky po antikorozní ochraně)
Každé 2 roky	<ol style="list-style-type: none"> 1. Výměna brzdové kapaliny 2. Výměna sušící patrony vysoušeče vyrovnávače tlaku (po 1 až 2 letech - dle druhu provozu) 3. Výměna oleje v hydraulickém okruhu skl. kabiny (kontrola po půl roce) 4. Provedení antikorozní ochrany budky řidiče 5. Výměna chladicí kapaliny 6. Kontrola vůle ventilů (měření vůle ventilů každých 72 000 km po prvním měření vůle ventilů při 240 000 km)
Každé 3 roky	<ol style="list-style-type: none"> 1. Výměna hydraulického oleje v okruhu monoblokového hydr. servořízení a filtrační vložky v olejové nádržce (pokud vozidlo nenajelo 120 000 km)
Každých 5 let	<ol style="list-style-type: none"> 1. Výměna pryžových součástí provozní brzdy za nové (hadice, prachovky...) Upozornění: Pryžové díly uvnitř brzdových přístrojů (manžety, kroužky, atd.), nechat vyměnit v autorizované opravně. 2. Nechte provést revizi vzduchojemů v autorizovaném servisu Upozornění: V případě havárie vozidla či poškození vzduchojemu dejte provést revizi okamžitě. Revizi provádí pouze autorizovaná opravna.

ZÁZNAMY O PROVEDENÍ SPECIFICKÝCH ÚKONŮ ÚDRŽBY

Ujeto (km)	Datum	Poznámka	Razítko, podpis

ZÁZNAM O DODATEČNÉ MONTÁŽI DOPLŇKŮ

P.č.	Datum	Název doplňku	Montáž provedl:	Číslo schválení AVIE	Razítko, podpis
1.					
2.					
3.					
4.					
5.					

ASISTENČNÍ SLUŽBA

EVROPA



Ve všech zemích Evropské unie (EU) a v zemích, kde je distributor Avia Distributor a které nejsou členy EU (včetně Švýcarska, kromě skandinávských zemí)

CZ Tel.: + 420 283 880 034
Fax: + 420 266 142 098

BG Tel.: + 359 887 948 094
+ 359 2 983 52 80
Fax: + 359 2 983 29 68

E Tel.: + 34 606 464 941

GR Tel.: + 30 2310 461 513
+ 30 2310 461 535
+ 30 2310 461 557
Fax: + 30 2310 461 140

GB Tel.: + 44 (0)1204 558752
Fax: + 44 (0)1204 558753

H Tel.: + 36 1 271 00 10 Office Hours
+ 36 20 3 888 532
+ 36 20 9 415 307
Fax: + 36 1 271 00 10

IRL Tel.: + 353 87 4185 173 24 Hour Tel
+ 353 087 418 51 73 Daytime
Fax: + 353 506 33903

I Tel.: + 39 0438 380 02 Office Hours
Fax: + 39 0438 430 166

LT Tel.: + 370 5 26 45 175
+370 698 30006
Fax: + 370 5 26 45 611

LV Tel.: + 371 711 44 15
+ 371 948 52 07
Fax: + 371 724 81 32

PL Tel.: + 48 860 73 23
Fax: + 48 860 73 23

RO Tel.: + 40 741 153 130

SK Tel.: + 421 056 64 41 396
+ 0905 625 588

Aktualizováno 3/2005
www.avia-trucks.com

V zemích, které nejsou uvedeny ve výše uvedeném seznamu, se nebude záruka vztahovat na všechny náklady. Pro tento seznam jsou změny vyhrazeny.

ASISTENČNÍ SLUŽBA CUMMINS (KONTAKTNÍ MÍSTA DISTRIBUTORA) POUZE PRO MOTORY CUMMINS ISBe

Pokud máte jistotu, že je závada na motoru Cummins, můžete se obrátit přímo na asistenční službu Cummins, nebo můžete kontaktovat distributora vozidel ve vaší zemi, který poskytne pomoc v rámci sítě Cummins.

www.cummins.com

CZ
Cummins Czech Republic, s.r.o.
Komerční zóna Průhonice - Čestlice
Obchodní 132
251 01 Praha-východ
Tel.: + 420 272 680 110
Tel.: + 420 800 555 987
Fax: + 420 272 680 090

D
Cummins Diesel Deutschland GmbH
Odenwaldstrasse 23
64521 Gross-Gerau
Tel.: + 49 6152 174-0
Fax: + 49 6152 174-141

E
Cummins Ventas y Servicio S.A.
Torrelaguna 56
28027 Madrid
Tel.: + 34 91 367 20 00
Fax: + 34 91 407 66 04

F
Cummins Diesel SA
39 Rue Ampère
Zone Industrielle BP 190
69680 Chassieu cédex
Tel.: + 33 4 72 22 92 72
Fax: + 33 4 78 90 19 56

GB
Cummins UK
Rutherford Drive
Park Farm South
Wellingborough, Northants
NN8 6AN
Tel.: + 44 1933 334200
Fax: + 44 1933 334198

H
Cummins Hungary
Szabadkikötő utca 4
H-1211 Budapest
Tel.: + 36 1 425 3171
Fax: + 36 1 425 3078

IRL
Cummins Engine Company Ltd.
Unit 5, Hibernian Industrial Estate
Greenhills Road
Tallaght
Dublin 24
Tel.: + 353 145 27111
Fax: + 353 145 27238

I
Cummins Italia S.p.A
Via Einaudi 5
20068 Peschiera Borromeo
Milano
Tel.: + 39 02 51 645 581
Fax: + 39 02 51 65 58 52

PL
Cummins Poland
ul. Stawowa 119
31-346 Krakow
Tel.: + 48 696 499 472

SK
Cummins Diesel Slovakia, s.r.o.
Bajkalská 25, PO Box 61
SK-820 07 Bratislava 27
Tel.: + 421 2 456 464 33
Fax: + 421 2 456 464 35

SERVISNÍ

- CZ 1/2

DEALERŮ



**AUTOCENTRUM DOJÁČEK,
s.r.o.**

U SEŘADIŤE 7
PRAHA 10 - VRŠOVICE
TEL 267 216 400-2
271 720 323

avia@autocentrum-dojacek.cz
www.autocentrum-dojacek.cz

KHK AUTO, s.r.o.

PRŮMYSLOVÁ 1497/A
PRAHA 9 - KYJE
TEL 272 705 583-4

khkautoservis@seznam.cz
www.khkauto.cz



**AUTOMOBILOVÁ OPRAVNA,
s.r.o.**

POD NÁDRAŽÍM 1376
HOŘOVICE
TEL 311 513 133

aohoro@quick.cz

**AUTOMOBILOVÁ OPRAVNA
VOTICE, s.r.o.**

DOPRAVNÍ 446
VOTICE
TEL 317 812 362
317 814 126-7

opravna.avia@tiscali.cz

**JOSEF HÁJEK -Autoopravna,
nákup a prodej**

LŽOVICKÁ 301
TÝNEC NAD LABEM
TEL 321 781 169

aviahajek@iol.cz
www.aviahajek.cz



AUTORENOVA ŽATEC, s.r.o.

OSVOBODITELŮ 721
ŽATEC
TEL 415 710 221-2

autorenova@quick.cz

FIRAD TRUCK, s.r.o.

CHABAŘOVICE 677
CHABAŘOVICE
TEL 475 623 684
403 17

mnavarra@firad-truck.cz
www.firad-truck.cz



RAPID SERVIS, s.r.o.

ŽELIVSKÉHO 13
JABLONEC NAD NISOU
466 05
TEL 483 332 417

tkolman@firad.cz
www.firad-truck.cz



ČSAO, s.r.o.

9. KVĚTNA 338
MORAVANY U PARDUBIC
TEL 466 950 821

csaomoravany@csaomoravany.cz
www.csaomoravany.cz



SERVISNÍ

- CZ 2/2

DEALÉŘI



APOLLO KAZNĚJOV, s.r.o.

KE STARÉ MAŠINĚ 557
KAZNĚJOV
TEL 373 332 127
373 332 711

servis@apollokaznejov.cz
www.apollokaznejov.cz

OSONA holding, a.s.

SLOVANSKÁ ALEJ 32
PLZEŇ
TEL 377 482 188

spiral@osona.cz
www.osona.cz



AUGUSTÍN HRONEK - AUTOSERVIS

HEJDUKOVA 42/2
STRAKONICE
TEL 383 321 839
fiavi@cbox.cz



J PLUS Z SERVIS, s.r.o.

KŘOVÍ 193
TŘEBÍČ
TEL 568 833 377

servis@jplusz.cz
www.jplusz.cz

JIHLAVSKÉ AUTOOPRAVNÝ, a.s.

ZNOJEMSKÁ 82
JIHLAVA
TEL 567 304 141-6, 570

jao@jao.cz



KAROSERIA, a.s.

HERŠPICKÁ 758/13
BRNO - HORNÍ HERŠPICE
TEL 543 528 420, 423

jiri.dumek@karoseria.cz
www.karoseria.cz



FTL - FIRST TRANSPORT LINES, a.s.

LETECKÁ 8
PROSTĚJOV
TEL 582 320 111
582 320 272

avia@ftl.cz
www.ftl.cz

HAGEMANN, a.s.

HOLICKÁ 29
OLOMOUC
TEL 585 220 126

hagemanno@volny.cz
www.hagemann.cz

PAS Zábřeh na Moravě, a.s.

U DRÁHY 8
ZÁBŘEH
TEL 583 499 207

pas.avia@seznam.cz
www.pas-zabreh.cz



FRENŠTÁTSKÁ LESNÍ, a.s.

MÍSTECKÁ 97
FRENŠTÁT POD RADHOŠTĚM
TEL 556 835 818
556 835 014

obchod.siberie@worldonline.cz
www.frenstatskalesni.cz

seznam aktualizován

8.6.2006

www.avia-trucks.com

