

VÁŽENÝ ZÁKAZNÍKU,

děkujeme Vám za důvěru, projevenou tím, že jste si zakoupil(a) nákladní automobil značky AVIA. Věříme, že s ním budete maximálně spokojen(a).

*V rukách nyní držíte Servisní knížku, která obsahuje záruční podmínky nákladních automobilů AVIA, záruční doklad, údaje o majiteli vozidla, záznam o povinných pravidelných servisních prohlídkách a seznam autorizovaných dealerů servisní sítě **AVIA ASHOK LEYLAND MOTORS s.r.o.***

Doporučujeme Vám, abyste se řídil(a) pokyny výrobce uvedenými v této knížce ale i Návodem k obsluze, budete tak moci využít maximální užité hodnoty vozu.

Nárok na záruční opravu vozidla je třeba uplatňovat výhradně u servisních dealerů výrobce. Při této vyjimečně se vyskytující situaci je nutné předložit i servisní knížku.

Upřímně věříme, že Vám bude vozidlo AVIA sloužit řadu let plně k Vaší spokojenosti.

AVIA ASHOK LEYLAND MOTORS s.r.o.

Praha - Letňany

Asistenční služba
AVIA ASHOK LEYLAND MOTORS
tel.: +420 283 880 034

www.aviaashokleyland.com

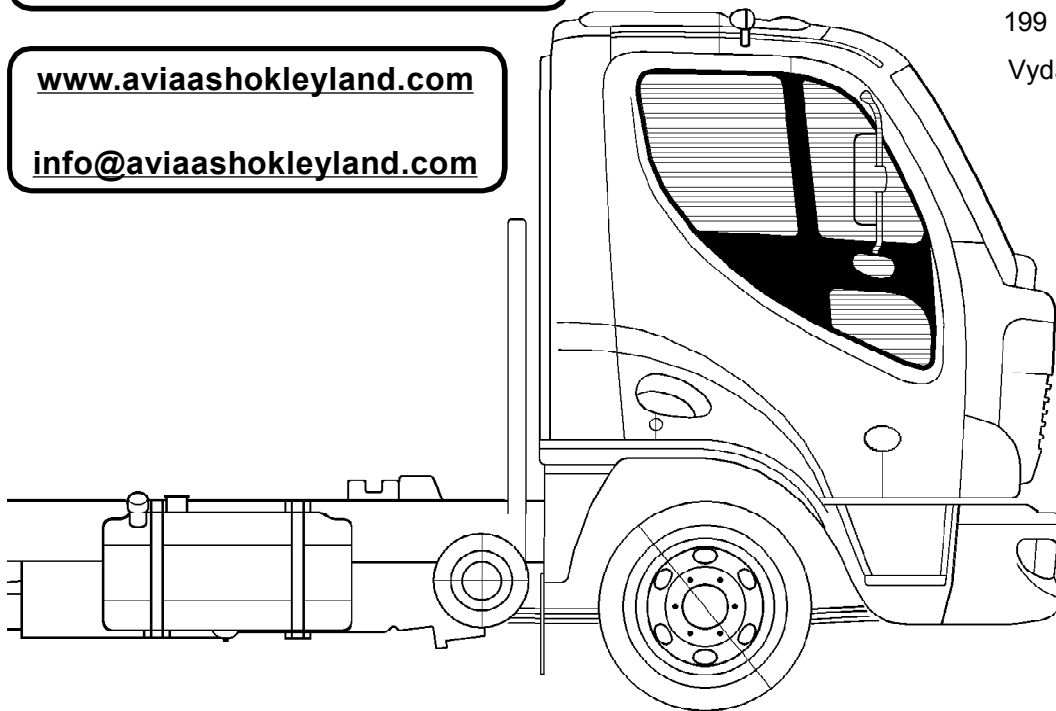
info@aviaashokleyland.com



AVIA ASHOK LEYLAND MOTORS s.r.o.

Beranových 140
199 03 Praha - Letňany

Vydání 4a / Čj / 1/2007
D100/110/120 E3
Změny vyhrazeny



OBSAH

Záruční podmínky	4 - 7
Záruční doklad a údaje o majiteli vozidla	8
Registrační číslo vozidla	9
Informace pro majitele a uživatele vozidla	10
Identifikační číslo	11
Pracovní úkony a intervaly údržby vozidla	12 - 13
Specifické úkony a údržba vozidla - dle časového průběhu	14 - 15
Záznamy o pravidelných servisních prohlídkách	16 - 20
Výměna motorového oleje a filtru (úsporný program)	21 - 23
Záznamy o kontrolách stavu karoserie	24 - 25
Záznamy o provedení specifických úkonů údržby	26
Záznam o dodatečné montáži doplňků	27
Asistenční služba v Evropě	28
Zastoupení Cummins v Evropě	29
Servisní dealeri v ČR	32
Dotazník Cummins	34

ZÁRUČNÍ PODMÍNKY nákladních automobilů AVIA řady D

1. Věcný rozsah záruky

1.1 Tyto záruční podmínky vymezují rozsah záruky poskytované výrobcem vozidel značky AVIA řady D („vozidla“), společností Avia Ashok Leyland Motors s.r.o., se sídlem Beranových 140, 199 03 Praha 9, IČ 27422356 („AALM“), na vozidla, resp. jejich součásti.

1.2 AALM poskytuje záruku na konstrukci a provedení vozidla a jeho funkčnost v rozsahu stanoveném těmito záručními podmínkami („záruka“).

1.3 Záruka se vztahuje i na modifikace vozidel provedené AALM, samostatně dodávané podvozky vozidel a elektrické i mechanické příslušenství vozidel.

1.4 Na nástavby vozidel se však záruka vztahuje pouze v případě, že jsou vyrobené, resp. dodané AALM; pokud jsou nástavby vyrobené nebo dodané jinou osobou, záruka se vztahuje pouze na podvozek a kabinu řidiče vozidla včetně motoru a jejich dalších součástí.

1.5 Záruka se nevztahuje na nástavby vozidel (s výjimkou uvedenou v předchozím odstavci), startovací baterie, dodatečně montovaná zařízení a doplňky vozidel (např. rádia); záruka na tato zařízení, resp. části vozidel se řídí záručními podmínkami jejich výrobců.

1.6 Pro vyloučení pochybností se uvádí, že záruka se nevztahuje na jakékoliv vady vozidel, ke kterým došlo v důsledku nedodržení jakýchkoliv podmínek, povinností a/nebo postupů uvedených v těchto záručních podmínkách nebo v návodu k obsluze vozidla, který se předává kupujícímu při uzavření kupní smlouvy na vozidlo a je součástí kupní smlouvy („návod k obsluze“), uživatelem vozidla (tj. jeho vlastníkem nebo oprávněným držitelem) („uživatel“), popř. jakoukoliv třetí osobou.

2. Časový rozsah záruky

2.1 Záruka na vozidla počíná běžet ode dne předání vozidla kupujícímu a poskytuje se v délce:

(a) **12 měsíců** na celé vozidlo (s výjimkami stanovenými těmito záručními podmínkami) bez omezení počtu ujetých km; v níže uvedených případech se záruka poskytuje v rozšířeném rozsahu, a to v celkové délce:

(b) **24 měsíců** nebo **maximálně do ujetí 200 000 km** s příslušným vozidlem (podle toho, co nastane dříve) na:

- motor vozidla (vyjma poruchy řídicí jednotky ECM a poruchy kluzných ložisek a kluzných pouzder);
- převodovku vozidla v rozsahu skříň, ozubené převody, hřídele, vidlice a tyče;
- zadní nápravu vozidla;

(c) **36 měsíců** na lak karoserie vozidla,

(d) **72 měsíců** na prorezavění karoserie vozidla.

3. Podmínky poskytnutí Záruky

3.1 Záruka se poskytuje pouze v případě, že uživatel zajistí řádné provedení povinných pravidelných servisních prohlídek a údržby vozidla („servisní prohlídky“); servisní prohlídky musí být provedeny u autorizovaného servisního dealera (seznam těchto autorizovaných servisních dealerů pro Českou republiku i zahraničí bude uživateli předán současně s těmito záručními podmínkami a je jejich součástí) („autorizovaný servis“).

3.2 V důsledku uplatnění nároku na opravu prorezavění karoserie vozidla nedochází k prodloužení záruční lhůty podle článku 2.1 písm. d) výše. Záruku na prorezavění nelze v žádném případě spojit se zárukou na lak.

4. Nároky z vad

4.1 Uživatel má nárok na bezplatnou opravu nebo výměnu vadného dílu vozidla, na který se vztahuje v souladu s těmito

záručními podmínkami záruka, u autorizovaného servisu („záruční oprava“).

4.2 Záruční oprava bude provedena v nejkratší možné lhůtě ode dne předání vozidla autorizovanému servisu k provedení záruční opravy.

5. Reklamacce a její uplatnění

5.1 Uživatel může vady vozidla reklamovat u autorizovaného prodejce („prodejce“), u něhož bylo vozidlo zakoupeno, popř. v jakémkoliv autorizovaném servisu. Za účelem usnadnění a urychlení vyřízení reklamacce, se doporučuje využívání služeb jednoho autorizovaného servisu.

5.2 Vady je třeba reklamovat bez zbytečného odkladu po jejich zjištění a vozidlo předat k provedení záruční opravy autorizovanému servisu (bez nákladu) v termínu, který s ním po provedení reklamacce dohodne.

5.3 Při reklamaci je uživatel povinen předložit servisní knížku vozidla a záruční doklad vozidla.

5.4 Pokud se na vozidle vyskytne vada při jeho provozu v České republice, může se uživatel obrátit na autorizovaný servis, který je nejbližší místu, kde se vada vyskytla, popř. byla zjištěna nebo může využít asistenční službu AALM, tel. +420 283 880 034, která operativně zajistí pomoc. Pro vyloučení pochybností se uvádí, že asistenční služby jsou poskytovány po celou záruční dobu podle bodu 2.1 písm. a) výše zdarma, avšak v případě, že bude prokázáno, že byla porušena jakákoliv podmínka nebo povinnost podle těchto záručních podmínek, je uživatel povinen nahradit náklady na poskytnutí asistenční služby AALM.

5.5 Pokud se na vozidle vyskytne vada při jeho provozu v zahraničí, může se uživatel obrátit na autorizovaný servis v té zemi, ve které se vada vyskytla, popř. byla zjištěna, pokud se autorizovaný servis v takové zemi nachází. V ostatních zemích,

kde se autorizovaný servis nenachází, musí uživatel na své náklady zajistit odtah vozidla do nejbližší země, kde se autorizovaný servis nachází za účelem provedení nezbytné záruční opravy (náklady na tento odtah nebudou hrazeny AALM).

5.6 I v případě vady na vozidle, která se vyskytne v zemi, kde není autorizovaný servis, může uživatel kontaktovat autorizovaný servis v nejbližší zemi, kde se autorizovaný servis nachází; Tento autorizovaný servis zajistí odtah vozidla do své provozovny za účelem provedení záruční opravy, avšak uživatel je v tomto případě povinen uhradit náklady na dopravu asistenčního vozidla a odtah vozidla od hranic země svého sídla na místo určené uživatelem a zpět na tyto hranice. Pro vyloučení pochybností se uvádí, že uživatel bude povinen uhradit veškeré náklady na poskytnutí této služby v případě, že bude prokázáno, že byla porušena jakákoliv podmínka nebo povinnost podle těchto záručních podmínek.

5.7 V případě, že je zřejmé, že vada vozidla spočívá v poruše motoru vozidla, může uživatel dále kontaktovat i síť autorizovaných servisů skupiny Cummins (viz seznam zastoupení Cummins v Evropě, který je kupujícímu předán současně s těmito záručními podmínkami při uzavření kupní smlouvy na vozidlo).

5.8 Uživatel je oprávněn obrátit se na asistenční službu AALM v České republice na výše uvedeném telefonním čísle, pokud se vada vozidla vyskytla, popř. byla zjištěna v blízkosti hranic s Českou republikou, a to cca do 100 km.

5.9 AALM si vyhrazuje právo provádět změny v asistenční službě, resp. asistenční službu zrušit bez oznámení uživatelům.

5.10 Uživatel je povinen spolupracovat s AALM (resp. centrálou asistenční služby) a/nebo autorizovaným servisem při identifikaci vady a její příčiny.

5.11 Autorizovaný servis smí požadovat po uživateli předložení záznamu o provozu vozidla (tzv. záznamové zařízení tachografu) za předcházejících 30 dnů a uživatel je povinen mu tento záznam předat.

6. Omezení záruky

6.1 Záruka se nevztahuje na:

(a) opotřebením vozidla nebo jeho částí způsobené jeho užíváním (např. obložení brzd a spojky, tlumiče a pryžové díly pérování, pneumatiky a ostatní pryžové a plastové součásti, brzdové kotouče, ložiska nebo seřízení);

(b) jakékoli poškození laku vozidla způsobené vnějším činitelem (uživatel je povinen v případě poškrábaní či odření laku vozidla zajistit odbornou opravu u autorizovaného servisu; zárukou nejsou kryty vady, které vzniknou v souvislosti s takovým poškozením);

(c) pojistky, žárovky, žhavicí svíčky, řemeny, těsnění a gufera vozidla;

(d) práce či součásti, na které AALM, resp. prodejce poskytně slevu;

(e) jakékoliv poškození vozidla, ke kterému došlo zaviněním uživatele, třetích osob nebo vyšší mocí;

(f) jakékoliv poškození vozidla, ke kterému došlo v důsledku havárie či jiné nehody.

6.2 Pro vyloučení pochybností se dále uvádí, že AALM není povinna uhradit z titulu záruky:

(g) náklady na pořízení spotřebních materiálů pro provoz vozidla (např. maziva, palivo, mazací tuky, vložky filtrů apod.),

(h) náklady na běžnou údržbu a opravy vozidla vyplývající z jeho provozního opotřebením, nehod nebo nepřiměřeného zatížení vozidla, nebo

(i) náklady na (i) komunikaci s AALM, asistenční službou

nebo autorizovanými servisy, odtah vozidla nebo jakékoliv jiné náklady vzniklé v důsledku vady vozidla, která není kryta zárukou, (ii) jídlo, ubytování a jiné podobné náklady, které vzniknou uživateli v důsledku výskytu vady, která není kryta zárukou; AALM dále není povinna uhradit jakékoliv částky (iii) ušlého zisku nebo sankcí za zdržení přepravovaných osob v důsledku prostoje způsobeného vadou vozidla, náhrad za poškození nákladu přepravovaného vozidlem, pokut, daní, jakýchkoliv nákladů nebo jiných nákladů či ztrát, ke kterým došlo v důsledku vady kryté zárukou.

7. Zánik záruky

7.1 Záruka zaniká:

(a) pokud porucha, vada či poškození vozidla vzniknou tím, že vozidlo nebylo použito v souladu s pokyny v návodu k obsluze, nebo byla-li změněna kterákoliv vlastnost vozidla bez souhlasu AALM;

(b) pokud nebyly provedeny servisní prohlídky u autorizovaného servisu a/nebo nebyly splněny jiné povinnosti podle ujetých km vozidla, resp. ve stanovených lhůtách;

(c) používáním vozidla k jinému účelu, než pro který bylo původně konstrukčně určeno;

(d) provozním (i okamžitým) přetěžováním vozidla nad maximální hodnoty stanovené AALM;

(e) zanedbáním jakýchkoliv vad či poškození vozidla (tj. pokud vozidlo, u kterého se vyskytne vada, není bez zbytečného odkladu předáno k provedení opravy autorizovanému servisu);

(f) použitím provozních hmot nebo náplní vozidla jiných hodnot, než jsou stanovené AALM;

(g) použitím bionafy;

(h) neodborným zacházením s vozidlem;

(i) neprováděním předepsaného technického ošetření

vozidla v rozsahu a lhůtách uvedených v návodu k obsluze a podle doplňujících technických instrukcí AALM nebo příslušného dodavatele;

(j) připojením přídatného zařízení nebo nastavby na vozidlo bez předchozího souhlasu AALM, nebo provedením montáže těchto zařízení nebo nastaveb v rozporu s pokyny výrobce podvozku obsažené v příslušné „Příručce pro nástavbáře“;

(k) použitím neoriginální součásti nebo příslušenství;

(l) pokud jsou na vozidle provedeny jakékoli úpravy či změny, které mohou mít vliv na funkčnost (závadovost) vozidla nebo jeho jednotlivých součástí bez předchozího souhlasu AALM;

(m) pokud je vozidlo modifikováno výrobcem nastaveb, resp. jakoukoliv jinou osobou, bez předchozího schválení AALM a vyskytnou-li se závady související s připojením nastavby na vozidlo nebo úpravou jeho částí;

(n) pokud jsou na vozidle provedeny jakékoliv zásahy do jeho konstrukce bez předchozího souhlasu AALM;

(o) pokud jsou porušeny plomby (např. tachograf, atd.) na vozidle;

(p) pokud není prováděna pravidelná kontrola povrchové ochrany vozidla;

(q) pokud mechanická poškození laku vozidla či jeho povrchové ochrany nejsou opraveny vhodným způsobem a bez zbytečného odkladu;

(r) v případě, že servisní knížka nebyla při prodeji vozidla řádně a úplně vyplněna;

(s) pokud nebyla splněna jiná podmínka nebo povinnost, popř. dodržen jiný postup stanovený těmito záručními podmínkami nebo návodem k obsluze, pokud toto porušení mělo podstatný vliv na vznik vady, popř. znemožňuje nebo znesnadňuje posouzení vady;

(t) uplynutím záruční doby podle článku 2 výše.

7.2 Záruka na vozidlo nezanikne při jeho prodeji v záruční době, prodávající však musí předat kupujícímu kompletní dokumentaci k vozidlu s řádně vyplněnou servisní knížkou.

8. Závěrečná ustanovení

8.1 Tyto záruční podmínky se užiteli předávají při prodeji vozidla a jsou součástí kupní smlouvy na vozidlo.

8.2 AALM nepřebírá záruku za vady vozidla nad rozsah uvedený v těchto záručních podmínkách, resp. neposkytuje jinou záruku na vozidla nebo jejich součásti, než je uvedeno v těchto záručních podmínkách.

8.3 AALM nebo prodejce neodpovídají za jakékoliv škody, ke kterým došlo v důsledku užívání vozidla (s výjimkou případné zákonné odpovědnosti za škodu).

8.4 Uživatel je povinen nahradit náklady opravy nebo výjezdu asistenční služby AALM v případě, kdy zjištěná vada není povahy souladu s těmito záručními podmínkami kryta zárukou, popř. znemožňuje další provoz vozidla.

8.5 AALM si vyhrazuje právo měnit technické podmínky výroby vozidel a provádět změny typů vozidel, avšak není povinna tyto změny aplikovat i na vozidla vyrobená dříve.

ZÁRUČNÍ DOKLAD A ÚDAJE O MAJITELI VOZIDLA**Údaje o dealerovi**

Dealer	Identifikační číslo dealera				
.....					
Adresa	<table border="1"><tr><td> </td><td> </td><td> </td><td> </td></tr></table>				

Údaje o vozidle

IDENTIFKAČNÍ ČÍSLO VOZIDLA (VIN) T N A	<table border="1"><tr><td> </td><td> </td><td> </td><td> </td><td> </td><td> </td><td> </td><td> </td></tr></table>									<table border="1"><tr><td> </td><td> </td></tr></table>			<table border="1"><tr><td> </td><td> </td><td> </td><td> </td><td> </td><td> </td><td> </td><td> </td></tr></table>								
Číslo motoru	<table border="1"><tr><td> </td><td> </td><td> </td><td> </td><td> </td><td> </td><td> </td><td> </td></tr></table>																				
Typ karoserie nebo nastavby																				
Barva kabiny řidiče																				
Zatížení náprav při pohotovostní hmotnosti vozidla (s nastavbou):																					
Přední náprava	<table border="1"><tr><td> </td><td> </td></tr></table>			kg																	
Zadní náprava	<table border="1"><tr><td> </td><td> </td></tr></table>			kg																	
Stav počítadla při předání prvnímu uživateli	<table border="1"><tr><td> </td><td> </td></tr></table>			km																	

Údaje o majiteli vozidla

Majitel											
.....											
Ulice	Číslo popisné										
Město	PSČ										
Země	<table border="1"><tr><td> </td><td> </td><td> </td><td> </td><td> </td></tr><tr><td> </td><td> </td><td> </td><td> </td><td> </td></tr></table>										

Poznámka: Tabulky vyplňujte čitelně hůlkovým písmem

REGISTRAČNÍ ČÍSLO VOZIDLA

--	--	--	--	--

Důležité upozornění:

- vozidlo musí být při prodeji zaregistrováno u výrobce **AVIA ASHOK LEYLAND MOTORS s.r.o.**, Praha (včetně vyplněného registračního čísla v záručním dokladu)
- kupující svým podpisem stvrzuje, že byl řádně seznámen s obsluhou vozidla a povinnostmi vyplývajícími z platných záručních podmínek
- záruční doklad musí být řádně a úplně vyplněn, jinak je neplatný

Datum převzetí vozidla v závodě AALM s.r.o.
Praha nebo smontování jako soupravy "SKD"

Datum
dd/mm/yyyy

--	--	--	--	--	--	--	--

Datum převzetí vozidla majitelem od autorizovaného
dealera

Datum
dd/mm/yyyy

--	--	--	--	--	--	--	--

Razítko a podpis

Razítko a podpis

Poznámka: Tabulky vyplňujte čitelně hůlkovým písmem

INFORMACE PRO MAJITELE A UŽIVATELE VOZIDLA

Prohlídka před předáním vozidla

Dealer zkontroluje před předáním vozidla do Vašich rukou jeho úplné vybavení podle standardních předpisů výrobce a provede na něm předprodejní servis.

Pomoc a platnost záruky na cestách v České republice

Se závadou, znemožňující další provoz vozidla v České republice, se obraťte buď na servisního dealera, který je nejbližší místu zjištění závady (viz. seznam Servisní dealeři v ČR), nebo na asistenční službu **AVIA ASHOK LEYLAND MOTORS**, č. tel. **+420 283 880 034**, která operativně zajistí pomoc.

Asistenční služba

AVIA ASHOK LEYLAND MOTORS

tel.: +420 283 880 034

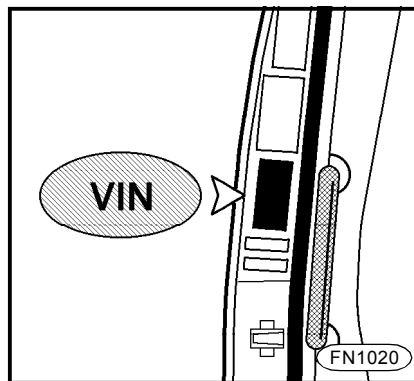
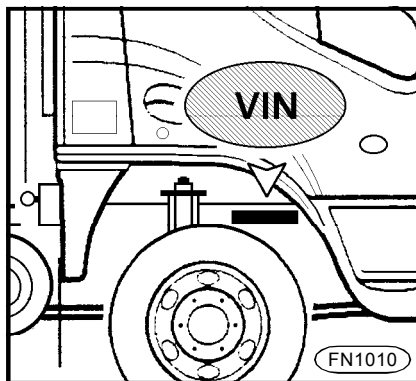
Pomoc a platnost záruky v Evropě

V případě závady v zahraničí kontaktujte servisní zastoupení **AVIA ASHOK LEYLAND MOTORS s.r.o.** v té zemi, ve které se právě nacházíte (viz. seznam Asistenční služba v Evropě). V ostatních zemích si musíte sám zařídit transport vozidla (náklady na dopravu nebudou hrazeny **AVIA ASHOK LEYLAND MOTORS s.r.o.**) do zemí uvedených na seznamu Asistenční služba v Evropě, kde Vám zastoupení **AVIA ASHOK LEYLAND MOTORS s.r.o.** poskytne asistenční službu. Můžete také kontaktovat servisní zastoupení v zemi uvedené na seznamu Asistenční služba v Evropě a požádat o asistenční službu. V tomto případě uhradíte náklady na dopravu asistenčního vozidla od hranic této země ze seznamu Asistenční služba v Evropě na místo poruchy a zpět na hranice. Pokud jste si jist, že problém byl způsoben motorem Cummins, můžete kontaktovat síť Cummins přímo (viz. seznam Zastoupení Cummins v Evropě). Případně pokud se nacházíte v blízkosti hranic s ČR cca do 100 km, kontaktujte asistenční službu **AVIA ASHOK LEYLAND MOTORS s.r.o.**, č. tel. **+420 283 880 034**. Asistenční síť můžete kontaktovat i v případě, že se na vozidlo již nevztahuje záruka výrobce (pak bude oprava provedena k Vaší tíži).

www.aviaashokleyland.com

info@aviaashokleyland.com

IDENTIFIKAČNÍ ČÍSLO

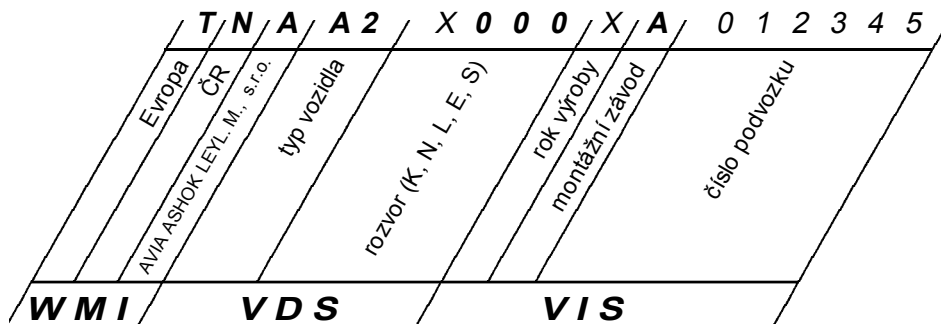


Číslo VIN (Vehicle Identification Number)

n Vozidlo je označeno identifikačním číslem VIN podle mezinárodně jednotného systému číslování vozidel.

n Identifikační číslo VIN je vyraženo na stojině pravého podélníku rámu, před držákem tlumiče.

Tovární štítek s číslem VIN se nachází také na pravé zárubni dveří, nad zámkem dveří.



PRACOVNÍ ÚKONY A INTERVALY ÚDRŽBY VOZIDLA

každých 96 000 km / 4 roky* / 1 rok***	každých 72 000 km / 3 roky* / 1 rok**	každých 48 000 km / 2 roky*	každých 24 000 km / 1 rok*	motorový olej + filtr - výměna (Ize také 36 000 km****, 48 000 km***** - úsporný program)
				filtrační vložka čističe paliva - výměna
				vložka separátoru vody v palivu - výměna + separátor vody v palivu - vyčistit
				vysokotlaké čerpadlo a vzduchový kompresor - kontrola upevnění
				palivový systém - kontrola stavu a těsnosti
				chladicí systém - kontrola stavu a těsnosti + stav nemrzoucí směsi
				sací systém - kontrola stavu a těsnosti
				čistič vzduchu - vyčištění vnitřního prostoru tělesa a víka
				spojka - kontrola funkce
				převodovka - kontrola hladiny oleje a očištění odvětrávacího ventilu
				rozvodovka - kontrola hladiny oleje a očištění odvětrávacího ventilu
				posilovač řízení - kontrola a doplnění oleje v nádrže
řízení - kontrola vůlí, upevnění táhel a pák řízení				
čep křížového kloubu spojovacího hřídele - promazání (pouze pokud mají křížové klouby maznice)				
důležité šroubové spoje a matice kol - kontrola, případné dotažení				
zátěžový regulátor mechanický - kontrola seřízení - musí odpovídat hodnotám na štítku na zárubní dveři (kontrola pouze jednou - cyklicky se neopakuje). Neplatí pro elektronický zátěžový regulátor.				
světlomety - kontrola, případné seřízení				
kabina - kontrola povrchové ochrany				
řemen, napínák - kontrola stavu				
filtrační vložka čističe vzduchu - výměna				
filtrační vložka oleje posilovače řízení - výměna				
náboj ventilátoru - kontrola				
indikátor znečištění čističe vzduchu - kontrola činnosti				
sbihavost přední nápravy - proměření, případné seřízení				
provozní a parkovací brzda - kontrola účinnosti a seřízení				
šroubový spoj spojovacího hřídele - kontrola dotažení				
převodový olej - výměna, kontrola těsností převodovky (do výše plnicího otvoru)**				
řemen, napínák - výměna				
torzní tlumič vibrací - kontrola, případná výměna				
hadice chladiče - kontrola, případná výměna				
převodový olej - rozvodovka (do výše plnicího otvoru) a náboje zadních kol - výměna, kontrola těsností***				
diferenciál - kontrola funkce, případné seřízení****				
svislé čepy - kontrola axiální vůle, promazání****				
kolová ložiska přední nápravy - kontrola vůle, případné seřízení****				
kulové čepy přední nápravy - kontrola vůle****				

Po ujetí prvních 50 - 100 km (kontrola před jízdou)

- Dotážení matic šroubů kol momentem 485 ± 35 Nm (D100 až D120, 8 x M20) 370 ± 30 Nm (D60 až D100, 6 x M18)

Každých 12 000 km (kontrola před jízdou)

- vysokotlaké čerpadlo a vzduchový kompresor - kontrola upevnění
- sací systém a čistič vzduchu - kontrola stavu a těsnosti
- mezichladič - kontrola

Každých 72 000 (až po prvním měření které je při 240 000 km)

- ventily - kontrola vůle

Každých 120 000 km (pokud nedošlo k výměně v rámci "každé 3 roky")

- posilovač řízení - výměna hydraulického oleje a jeho filtrační vložky.

Každých 196 000 km / 2 roky (podle toho, co nastane dříve)

- kolová ložiska zadní nápravy - kontrola vůle, případné seřízení
- náboje kol přední nápravy - výměna maziva v nábojích kol

Prvních 240 000 km

- ventily - kontrola vůle.

Poté měření každých 72 000 km

Poznámky:

***** podle toho, co nastane dříve. Pokud dojde k časovému proběhu (1 rok / 2 roky / 3 roky / 4 roky) dříve než vzdálenostnímu (24 000 km / 48 000 km / 72 000 km / 96 000 km) od předchozí prohlídky (předání vozidla uživateli), je nutné provést pracovní úkony po 1 / 2 / 3 / 4 letech.

****** podle toho, co nastane dříve. Pokud dojde k časovému proběhu (1 rok) dříve než vzdálenostnímu (72 000 km) od předchozí prohlídky (předání vozidla uživateli), je nutné provést pracovní úkony po 1 roce a to v těchto pracovních úkonech:

- **převodový olej - výměna, kontrola těsnosti převodovky (do výše plnicího otvoru)**

******* podle toho, co nastane dříve. Pokud dojde k časovému proběhu (1 rok) dříve než vzdálenostnímu (96 000 km) od předchozí prohlídky (předání vozidla uživateli), je nutné provést pracovní úkony po 1 roce a to v těchto pracovních úkonech:

- **převodový olej - rozvodovka (do výše plnicího otvoru) a náboje zadních kol - výměna, kontrola těsnosti**

- diferenciál - kontrola funkce, případné seřízení

- svislé čepy - kontrola radiální vůle, promazání

- kolová ložiska přední nápravy - kontrola vůle, případné seřízení

- kulovéčepy přední nápravy - kontrola vůle

******** Pokud chce zákazník snížit náklady je možná výměna oleje a olejového filtru každých 36 000 km / 1 rok - podle toho, co nastane dříve.

********* Při použití motorového oleje VALVOLINE Premium Blue Extreme API CI-4, CI-4 plus (5W-40) je výměna oleje a olejového filtru možná každých 48 000 km / 1 rok - podle toho, co nastane dříve.

n Pracovní úkony se cyklicky opakují, vyjma pracovního úkonu

zátěžový regulátor mechanický - kontrola seřízení - musí odpovídat hodnotám na štítku na zárubni dveří (kontrola pouze jednou - cyklicky se neopakuje). Neplatí pro elektronický zátěžový regulátor.

n Specifické seřizovací a kontrolní úkony provádět dle předpisu výrobce.

n V případě jakýchkoliv nejasností je nutné kontaktovat autorizovanou opravnu.

SPECIFICKÉ ÚKONY A ÚDRŽBA VOZIDLA - DLE ČASOVÉHO PROBĚHU

denní údržba - (kontrola před jízdou)	množství motorového oleje
	řemen, napínák - kontrola stavu a napnutí řemene
	odvodnění separátoru vody v palivu
	vizuálně motor
	odvětrání motoru
	ventilátoru chlazení
	množství chladicí kapaliny
	mezichladiče
	zanesení vzduchového čističe
	kontrola trubek vstupu vzduchu
	množství kapaliny v nádržce
	okruhu posilovače spojky
	množství oleje v nádržce
	posilovače řízení
	funkce provozní a parkovací brzdy
	Zjištění koncentrace vody ve vzduchu na odvodňovacích ventilech
vzduchojemů. Pokud unikající vzduch obsahuje nadměrné množství vody, je nutné vyměnit filtr vysoušeče	
stav pneumatik + tlak	
zajištění kabiny v zámcích	
zajištění kapoty	
množství kapaliny v nádržce	
ostřikovače	
funkce vnějšího a vnitřního osvětlení, směrových a brzdových světel	
nastavení sklonu světlometů	
v závislosti na hmotnosti nákladu	

měsíční údržba	očistit zvenčí vzduchojemy;
	kontrola, zda nedochází ke korozi, uvolňování, poškození - poškozené okamžitě vyměnit
	kontrola sacího potrubí kompresoru a čistoty vzduchového filtru; znečištěný filtr vyčistit, případně vyměnit
	kontrola těsnosti šroubení a potrubí celého brzdového systému
	kontrola stavu trubek a hadic, v případě poškození vyměnit v autorizované opravně

průběžné kontroly brzdového systému	odvodňovacích ventilů
	čtyřcestný jisticí ventil
	vyrovňovač tlaku vzduchu
	kontrolní přípojky
	ruční brzdový ventil
	dvouokruhový hlavníh brzdíč
	zátěžová regulace s kontrolou správné funkce mechanického převodu. Neplatí pro elektronický zátěžový regulátor.
	Uživatel provádí průběžně kontroly stavu a funkce brzdové soustavy. V případě zjištěné závady nebo i podezření na závadu navštívit autorizovanou opravnu

ročně před létem	Vyčistění chladiče stlačeným vzduchem nebo proudem horké vody ze strany od motoru
	Odkalení filtru čističe paliva
	Kontrola přetlakové zátky expanzní nádržky
	Kontrola stavu a výšky hladiny elektrolytu v baterii

ročně před zimou	Výměna filtrační vložky vysoušeče vyrovnávače tlaku, v případě zjištění vody ve vzduchojemu okamžitě (voda se zjistí na odvodňovacích ventilech vzduchojemů při pravidelné kontrole)
	Vypuštění vody a nečistot z palivové nádrže (vyšroubovat odkalovací šroub)
	Kontrola stavu a koncentrace nemrznoucí chladicí kapaliny v chladicím systému
	Kontrola stavu a výšky hladiny elektrolytu v baterii

každé 2 roky	výměna brzdové kapaliny
	výměna oleje v hydraulickém okruhu sklápění kabiny (kontrola po půl roce)
	Výměna chladicí kapaliny

každé 3 roky	servořízení - výměna hydraulického oleje a jeho filtrační vložky
	(pokud nedošlo k výměně v rámci "každých 120 000 km").

každých 5 roků	Výměna pryžových součástí provozní brzdy za nové (hadice, prachovky...) Upozornění: Pryžové díly uvnitř brzdových přístrojů (manžety, kroužky, atd.) nechat vyměnit v autorizované opravně.
	Revize vzduchojemů - nechat provést v autorizované opravně (v případě havárie vozidla či poškození vzduchojemu je nutné provést revizi okamžitě).

n V případě jakýchkoliv nejasností je nutné kontaktovat servisního dealera

ZÁZNAMY O PRAVIDELNÝCH SERVISNÍCH PROHLÍDKÁCH

<p>1. Servisní prohlídka:</p> <p>Provedená dne:</p> <p>Počet ujetých km:</p> <p>Zakázka č.:</p> <div style="border: 1px dashed black; width: 300px; height: 150px; margin: 10px auto;"></div> <p style="text-align: center;">____ _ _ _ Podpis dealera a razítko ____ _ _ _</p>	<p>2. Servisní prohlídka:</p> <p>Provedená dne:</p> <p>Počet ujetých km:</p> <p>Zakázka č.:</p> <div style="border: 1px dashed black; width: 300px; height: 150px; margin: 10px auto;"></div> <p style="text-align: center;">____ _ _ _ Podpis dealera a razítko ____ _ _ _</p>
<p>3. Servisní prohlídka:</p> <p>Provedená dne:</p> <p>Počet ujetých km:</p> <p>Zakázka č.:</p> <div style="border: 1px dashed black; width: 300px; height: 150px; margin: 10px auto;"></div> <p style="text-align: center;">____ _ _ _ Podpis dealera a razítko ____ _ _ _</p>	<p>4. Servisní prohlídka:</p> <p>Provedená dne:</p> <p>Počet ujetých km:</p> <p>Zakázka č.:</p> <div style="border: 1px dashed black; width: 300px; height: 150px; margin: 10px auto;"></div> <p style="text-align: center;">____ _ _ _ Podpis dealera a razítko ____ _ _ _</p>

Poznámka: - Intervaly servisních prohlídek provádět po: 24 000 km / 1 rok - podle toho co nastane dříve.
 - Pokud tyto dané intervaly budou překročeny o více než 500 km / 1 měsíc, zaniká záruka na vozidlo.

<p>5. Servisní prohlídka: Provedená dne: Počet ujetých km: Zakázka č.:</p> <div style="border: 1px dashed black; width: 300px; height: 150px; margin: 10px auto;"></div> <p style="text-align: center;">____ _ Podpis dealera a razítko ____ _</p>	<p>6. Servisní prohlídka: Provedená dne: Počet ujetých km: Zakázka č.:</p> <div style="border: 1px dashed black; width: 300px; height: 150px; margin: 10px auto;"></div> <p style="text-align: center;">____ _ Podpis dealera a razítko ____ _</p>
<p>7. Servisní prohlídka: Provedená dne: Počet ujetých km: Zakázka č.:</p> <div style="border: 1px dashed black; width: 300px; height: 150px; margin: 10px auto;"></div> <p style="text-align: center;">____ _ Podpis dealera a razítko ____ _</p>	<p>8. Servisní prohlídka: Provedená dne: Počet ujetých km: Zakázka č.:</p> <div style="border: 1px dashed black; width: 300px; height: 150px; margin: 10px auto;"></div> <p style="text-align: center;">____ _ Podpis dealera a razítko ____ _</p>

Poznámka: - Intervaly servisních prohlídek provádět po: 24 000 km / 1 rok - podle toho co nastane dříve.
 - Pokud tyto dané intervaly budou překročeny o více než 500 km / 1 měsíc, zaniká záruka na vozidlo.

ZÁZNAMY O PRAVIDELNÝCH SERVISNÍCH PROHLÍDKÁCH

<p>9. Servisní prohlídka:</p> <p>Provedená dne:</p> <p>Počet ujetých km:</p> <p>Zakázka č.:</p> <div style="border: 1px dashed black; height: 150px; width: 100%;"></div> <p style="text-align: center;">____ _ Podpis dealera a razítko ____ _</p>	<p>10. Servisní prohlídka:</p> <p>Provedená dne:</p> <p>Počet ujetých km:</p> <p>Zakázka č.:</p> <div style="border: 1px dashed black; height: 150px; width: 100%;"></div> <p style="text-align: center;">____ _ Podpis dealera a razítko ____ _</p>
<p>11. Servisní prohlídka:</p> <p>Provedená dne:</p> <p>Počet ujetých km:</p> <p>Zakázka č.:</p> <div style="border: 1px dashed black; height: 150px; width: 100%;"></div> <p style="text-align: center;">____ _ Podpis dealera a razítko ____ _</p>	<p>12. Servisní prohlídka:</p> <p>Provedená dne:</p> <p>Počet ujetých km:</p> <p>Zakázka č.:</p> <div style="border: 1px dashed black; height: 150px; width: 100%;"></div> <p style="text-align: center;">____ _ Podpis dealera a razítko ____ _</p>

Poznámka: - Intervaly servisních prohlídek provádět po: 24 000 km / 1 rok - podle toho co nastane dříve.
 - Pokud tyto dané intervaly budou překročeny o více než 500 km / 1 měsíc, zaniká záruka na vozidlo.

<p>13. Servisní prohlídka:</p> <p>Provedená dne:</p> <p>Počet ujetých km:</p> <p>Zakázka č.:</p> <div style="border: 1px dashed black; width: 300px; height: 150px; margin: 10px auto;"></div> <p style="text-align: center;">____ _ Podpis dealera a razítko ____ _</p>	<p>14. Servisní prohlídka:</p> <p>Provedená dne:</p> <p>Počet ujetých km:</p> <p>Zakázka č.:</p> <div style="border: 1px dashed black; width: 300px; height: 150px; margin: 10px auto;"></div> <p style="text-align: center;">____ _ Podpis dealera a razítko ____ _</p>
<p>15. Servisní prohlídka:</p> <p>Provedená dne:</p> <p>Počet ujetých km:</p> <p>Zakázka č.:</p> <div style="border: 1px dashed black; width: 300px; height: 150px; margin: 10px auto;"></div> <p style="text-align: center;">____ _ Podpis dealera a razítko ____ _</p>	<p>16. Servisní prohlídka:</p> <p>Provedená dne:</p> <p>Počet ujetých km:</p> <p>Zakázka č.:</p> <div style="border: 1px dashed black; width: 300px; height: 150px; margin: 10px auto;"></div> <p style="text-align: center;">____ _ Podpis dealera a razítko ____ _</p>

Poznámka: - Intervaly servisních prohlídek provádět po: 24 000 km / 1 rok - podle toho co nastane dříve.
 - Pokud tyto dané intervaly budou překročeny o více než 500 km / 1 měsíc, zaniká záruka na vozidlo.

ZÁZNAMY O PRAVIDELNÝCH SERVISNÍCH PROHLÍDKÁCH

<p>17. Servisní prohlídka:</p> <p>Provedená dne:</p> <p>Počet ujetých km:</p> <p>Zakázka č.:</p> <div style="border: 1px dashed black; height: 150px; width: 100%;"></div> <p style="text-align: center;">____ _ Podpis dealera a razítko ____ _</p>	<p>18. Servisní prohlídka:</p> <p>Provedená dne:</p> <p>Počet ujetých km:</p> <p>Zakázka č.:</p> <div style="border: 1px dashed black; height: 150px; width: 100%;"></div> <p style="text-align: center;">____ _ Podpis dealera a razítko ____ _</p>
<p>19. Servisní prohlídka:</p> <p>Provedená dne:</p> <p>Počet ujetých km:</p> <p>Zakázka č.:</p> <div style="border: 1px dashed black; height: 150px; width: 100%;"></div> <p style="text-align: center;">____ _ Podpis dealera a razítko ____ _</p>	<p>20. Servisní prohlídka:</p> <p>Provedená dne:</p> <p>Počet ujetých km:</p> <p>Zakázka č.:</p> <div style="border: 1px dashed black; height: 150px; width: 100%;"></div> <p style="text-align: center;">____ _ Podpis dealera a razítko ____ _</p>

Poznámka: - Intervaly servisních prohlídek provádět po: 24 000 km / 1 rok - podle toho co nastane dříve.
 - Pokud tyto dané intervaly budou překročeny o více než 500 km / 1 měsíc, zaniká záruka na vozidlo.

VÝMĚNA MOTOROVÉHO OLEJE A FILTRU - ÚSPORNÝ PROGRAM

Pokud chce zákazník snížit náklady je možná výměna oleje a olejového filtru každých 36 000 km / 1 rok - podle toho, co nastane dříve. Při použití motorového oleje VALVOLINE Premium Blue Extreme API CI-4, CI-4 plus (5W-40) je výměna oleje a olejového filtru možná každých 48 000 km / 1 rok - podle toho, co nastane dříve. V těchto případech bude výměna zaznamenána zvlášť v níže uvedeném formuláři.

<p>1. Výměna oleje (úsporný program)</p> <p>Provedená dne:</p> <p>Počet ujetých km:</p> <p>Zakázka č.:</p> <div style="border: 1px dashed black; height: 150px; margin: 10px 0;"></div> <p style="text-align: center;">L _ _ _ _ Podpis dealera a razítko _ _ _ _ R</p>	<p>2. Výměna oleje (úsporný program)</p> <p>Provedená dne:</p> <p>Počet ujetých km:</p> <p>Zakázka č.:</p> <div style="border: 1px dashed black; height: 150px; margin: 10px 0;"></div> <p style="text-align: center;">L _ _ _ _ Podpis dealera a razítko _ _ _ _ R</p>
<p>3. Výměna oleje (úsporný program)</p> <p>Provedená dne:</p> <p>Počet ujetých km:</p> <p>Zakázka č.:</p> <div style="border: 1px dashed black; height: 150px; margin: 10px 0;"></div> <p style="text-align: center;">L _ _ _ _ Podpis dealera a razítko _ _ _ _ R</p>	<p>4. Výměna oleje (úsporný program)</p> <p>Provedená dne:</p> <p>Počet ujetých km:</p> <p>Zakázka č.:</p> <div style="border: 1px dashed black; height: 150px; margin: 10px 0;"></div> <p style="text-align: center;">L _ _ _ _ Podpis dealera a razítko _ _ _ _ R</p>

Poznámka: - Pokud tyto dané intervaly budou překročeny o více než 500 km / 1 měsíc, zaniká záruka na vozidlo.

<p>5. Výměna oleje (úsporný program)</p> <p>Provedená dne:</p> <p>Počet ujetých km:</p> <p>Zakázka č.:</p> <div style="border: 1px dashed black; height: 150px; margin: 10px 0;"></div> <p style="text-align: center;">____ _ Podpis dealera a razítko ____ _</p>	<p>6. Výměna oleje (úsporný program)</p> <p>Provedená dne:</p> <p>Počet ujetých km:</p> <p>Zakázka č.:</p> <div style="border: 1px dashed black; height: 150px; margin: 10px 0;"></div> <p style="text-align: center;">____ _ Podpis dealera a razítko ____ _</p>
<p>7. Výměna oleje (úsporný program)</p> <p>Provedená dne:</p> <p>Počet ujetých km:</p> <p>Zakázka č.:</p> <div style="border: 1px dashed black; height: 150px; margin: 10px 0;"></div> <p style="text-align: center;">____ _ Podpis dealera a razítko ____ _</p>	<p>8. Výměna oleje (úsporný program)</p> <p>Provedená dne:</p> <p>Počet ujetých km:</p> <p>Zakázka č.:</p> <div style="border: 1px dashed black; height: 150px; margin: 10px 0;"></div> <p style="text-align: center;">____ _ Podpis dealera a razítko ____ _</p>

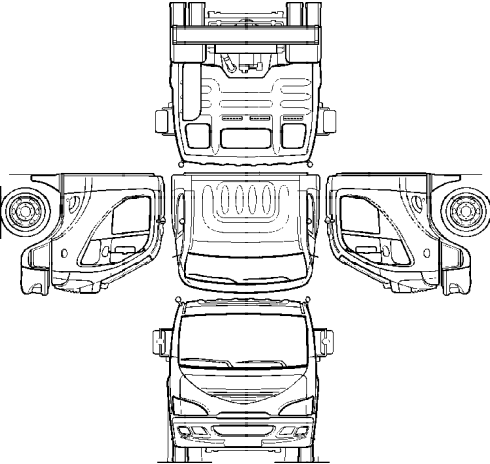
Poznámka: - Pokud tyto dané intervaly budou překročeny o více než 500 km / 1 měsíc, zaniká záruka na vozidlo.

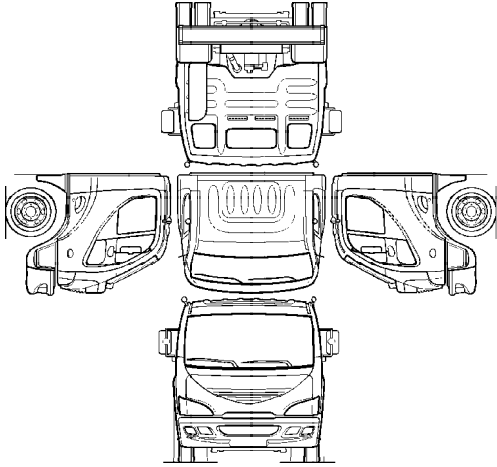
<p>9. Výměna oleje (úsporný program)</p> <p>Provedená dne:</p> <p>Počet ujetých km:</p> <p>Zakázka č.:</p> <div style="border: 1px dashed black; height: 150px; margin: 10px 0;"></div> <p style="text-align: center;">____ Podpis dealera a razítko ____</p>	<p>10. Výměna oleje (úsporný program)</p> <p>Provedená dne:</p> <p>Počet ujetých km:</p> <p>Zakázka č.:</p> <div style="border: 1px dashed black; height: 150px; margin: 10px 0;"></div> <p style="text-align: center;">____ Podpis dealera a razítko ____</p>
<p>11. Výměna oleje (úsporný program)</p> <p>Provedená dne:</p> <p>Počet ujetých km:</p> <p>Zakázka č.:</p> <div style="border: 1px dashed black; height: 150px; margin: 10px 0;"></div> <p style="text-align: center;">____ Podpis dealera a razítko ____</p>	<p>12. Výměna oleje (úsporný program)</p> <p>Provedená dne:</p> <p>Počet ujetých km:</p> <p>Zakázka č.:</p> <div style="border: 1px dashed black; height: 150px; margin: 10px 0;"></div> <p style="text-align: center;">____ Podpis dealera a razítko ____</p>

Poznámka: - Pokud tyto dané intervaly budou překročeny o více než 500 km / 1 měsíc, zaniká záruka na vozidlo.

ZÁZNAMY O KONTROLÁCH STAVU KAROSERIE

Kontrola stavu povrchové ochrany kabiny řidiče	
Datum	Záznamy servisního dealera



Kontrola stavu povrchové ochrany kabiny řidiče		
Datum	Záznamy servisního dealera	

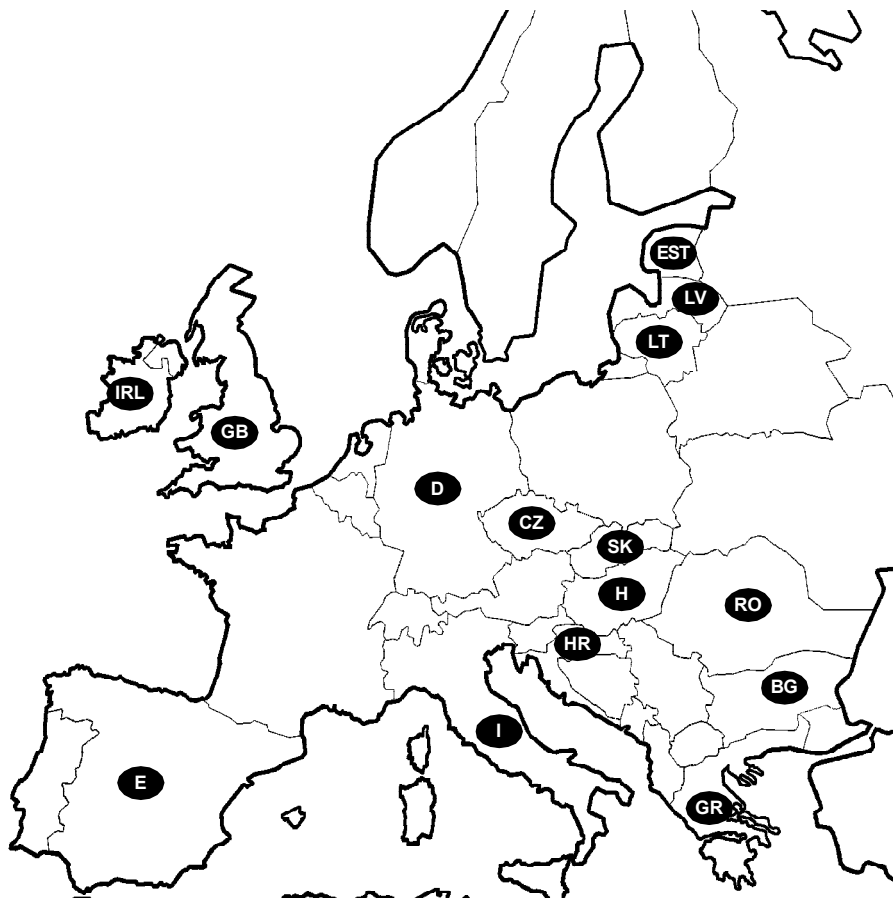
ZÁZNAMY O PROVEDENÍ SPECIFICKÝCH ÚKONŮ ÚDRŽBY

Ujeto (km)	Datum	Poznámka	Razítko, podpis

ZÁZNAM O DODATEČNÉ MONTÁŽI DOPLŇKŮ

P.č.	Datum	Název doplňku	Montáž provedl	Číslo schválení AALM s.r.o.	Razítko, podpis
1.					
2.					
3.					
4.					
5.					

ASISTENČNÍ SLUŽBA V EVROPĚ



BG Tel.: + 359 887 948 094
+ 359 285 495 45
Fax: + 359 285 495 51

CZ Tel.: + 420 283 880 034
Fax: + 420 266 142 098

D Tel.: + 49 (0) 28 65 20 48 50
+ 49 (0) 170 498 13 11
+ 49 (0) 171 210 96 45
Fax: + 49 (0) 28 65 20 48 51

E Tel.: + 34 902 012 144
Fax: + 34 902 160 962

EST Tel.: + 372 742 53 06
Fax: + 371 742 53 44

GR Tel.: + 30 2310 461 513
+ 30 2310 461 535
+ 30 2310 461 557
Fax: + 30 2310 461 140

GB Tel.: + 44 (0)1204 558 752 office hours
+ 44 (0) 8708 303 783 out of working hr.
Fax: + 44 (0)1204 558753

H Tel.: + 36 1 271 00 10 office hours
+ 36 20 3 888 532
+ 36 20 9 415 307
Fax: + 36 1 271 00 10

HR Tel.: + 385 1 2007 555

Fax: + 385 1 2009 299

IRL Tel.: + 353 57 933 27 00 office hours

+ 353 087 418 51 73

Fax: + 353 579 333 903

I Tel.: + 39 0438 380 02 office hours

Fax: + 39 0438 430 166

LT Tel.: + 370 5 26 45 175

+370 698 30006

Fax: + 370 5 26 45 611

LV Tel.: + 371 711 44 15

+ 371 948 52 07

Fax: + 371 724 81 32

RO Tel.: + 40 21 316 316 9

+ 40 744 340 535

Fax: + 40 21 316 317 0

SK Tel.: + 421 0 56 64 41 396

+ 421 0 905 625 588

FAX: +421 0 56 644 14 26

aktualizováno 3.2007
změny vyhrazeny

V zemích, které nejsou uvedeny ve výše uvedeném seznamu, se nebude záruka vztahovat na všechny náklady. Pro tento seznam jsou změny vyhrazeny.

ZASTOUPENÍ CUMMINS V EVROPĚ

Pokud máte jistotu, že je závada na motoru Cummins, můžete se obrátit přímo na asistenční službu Cummins, nebo můžete kontaktovat distributora vozidel AVIA ve vaší zemi, který poskytne pomoc v rámci sítě Cummins.

www.cummins.com

Albania

(Please contact)
Cummins Italia S.p.A.

Via Einaudi, 5
Peschiera Borromeo, Milano
Italy

Telephone: [39-02] 51 65 581

Austria

Cummins Austria GmbH
Bickfordstraße 25
Neudörfel

Telephone: [43-2622] 774180

Belgium

Cummins Belgium N.V./S.A.
Egide Walschaertsstraat, 2
Industriepark Zuid
Mechelen

Telephone: [32-15] 479 100

Bosnia-Hercegovina

NGH Import Ltd.
Turalibegova do.24
75000 Tuzla

Phone: [387-75] 276002 / 250521

Bulgaria

IPO Ltd.- Ivan Dimitrov
79 Kalimantzi Str.
Sofia

Telephone: [359-2] 971 9553

Croatia

Cummins Adriatic
Kraljice Jelene 15
Dugopolje
Telephone: [385-21] 668 640

Cyprus

(Please Contact)
Cummins Italia S.p.A.
Via Einaudi, 5
20068 Peschiera Borromeo
Milano
Italy
Phone: [39]-02 51 65 581

Czech Republic

Cummins Czech Republic s.r.o.
Komerční zóna Pruhonice-Cestlice
Obchodní 132
Praha - Východ, Czech Republic
Telephone: [420] 272 680 110
Free (green) line: [420] 800 555 987
Telefax: [420] 272 680 090
Company E-mail:
cummins.czechrep@cummins.com
WWW Address: cummins-cr.cz

Denmark

Cummins Diesel Sales & Service A/S
Hovedvejen 233B, Østed
4000 Roskilde
Phone: [45-46] 423550

Estonia

AS Tallmac
 Mustamae tee 44
 Tallinn
 Telephone: [372] 656 2999

Finland

Machinery OY (LTD)
 Ansatie 5
 Phone: [358-9] 89551

France
 Cummins Diesel SA
 39 Rue Ampere
 Zone Industrielle BP 190
 69680 Chassieu cédex
 Phone: [33-4] 72 22 92 72

Germany

Cummins Diesel Deutschland GmbH
 Odenwaldstraße 23
 Groß-Gerau, Hessen
 Telephone: [49-6152] 174-0

Greece

ERGOTRAK Industrial Machinery &
 Equipment Trading Company
 14 km. National Road of Athens-Lamia
 Kifissia
 Telephone: [30-210] 6293400 / 41

Greenland

(Please contact) Cummins Diesel Sales &
 Service A/S
 Hovedvejen 233B, Osted
 4000 Roskilde
 Phone: [45-46] 423550

Hungary

Cummins Hungary
 Ipari park 4333/8hrszt
 Szada, Pest
 Telephone: [36-28] 503 570
 Mobile: +36-30-280-4076

Iceland

Vélasalan ehf.
 Ananaustum 1
 121 Reykjavik
 Phone: [354] 580 5300

Ireland

Cummins Engine Company Ltd.
 Unit 5, Hibernian Industrial Estate
 Greenhills Road
 Tallaght
 Dublin 24
 Phone: [353-1] 45 27111

Israel

Israel Engines & Trailers Co. Ltd.
 33 Hahashmal Street
 Tel Aviv 61003
 Phone: [972-3] 7106222

Italy

Cummins Italia S.p.A.
 Via Einaudi, 5
 Peschiera Borromeo, Milano
 Telephone: [39-02] 51 65 581

Latvia

SIA Tallmac
 E. Birznieka-Upisa iela 17a
 Riga
 Telephone: (+371) 728 7791

Liechtenstein

(Please contact) Cummins Diesel N.V.
 Blarenberglaan 4
 Industriepark Noord 2
 2800 Mechelen
 Phone: [32-15] 289211

Lithuania

UAB Tallmac
 Ukmerges Str. 283
 Vilnius
 ZIP / Postal Code: LT-06313
 Telephone: (+370 5) 279 4095

Luxembourg

(Please contact) Cummins Distributor
 Belgium S.A.
 623-629 Chaussée de Haecht
 B-1030 Brussels
 Belgium
 Phone: [32-2] 216 81 10

Macedonia

MAK DIZEL DOO EL
 Bulevar Koco Racin
 Kula 18/4
 91000 Skopje
 Phone: [389-2] 2550064

Malta

(Please Contact)
 Cummins Italia SpA
 Via Einaudi, 5
 20068 Peschiera Borromeo
 Milano
 Italy
 Phone: [39]-02 51 65 581

Norway

Cummins Norway A.S.
Hestehagen 3
Postboks 151
N - 1441 Drobak
Phone: [47] 64 90 70 80

Poland

Cummins Engine Company Limited Sp. z.o.o.
Oddział w Polsce
ul. Stawowa 119
Krakow
Telephone: [48-12] 661 53 05 & [48-12] 661 53 25
Telefax: [48-12] 661 53 15

Portugal

Electro Central Vulcanizadora, Lda
Rua Conselheiro Martins de Carvalho
Lote 1480 Restelo
1302 Lisbon
Phone: [351-21] 3034800

Romania

Binger SRL- Evgheny Radulescu
Tractorului 12
Sibiu
Telephone: [40-269] 231 820

Serbia & Montenegro

Cummins Dizel Motori DOO Prodaja i Servis
Autoput, 22
11080 Zemun
Beograd
Phone: [381-11] 314 90 71

Slovakia

(Please Contact)
Cummins Czech Republic s.r.o.
Physical Address:
Komerčni zona Pruhonice-Cestlice
Obchodni 132
Praha - Vychod, Czech Republic
Telephone: [420] 272 680 110
Free (green) line: [420] 800 555 987
Mobile phone SK: [421] 905 713 188

Slovenia

Balavto d.o.o.
Tovarniska 6
SL-5270 Ajdovscina
Phone: [386-5] 365 99 00

Spain

Cummins Ventas y Servicio S. A.
Torrelaguna 56
28027 Madrid
Phone: [34-91] 367 20 00 / 367 24 04

Spain

Bolanos General Mechanical Engineers
G25
Europa Business Centre
Gibraltar
Gibraltar
Telephone: [350] 44765

Sweden

Cummins Sweden
Maskingata 17C
Brista Industriomade
Märsta, Stockholm
Telephone: [46-8] 595 133 90

Switzerland

AKSA Wurenlos AG
Grosszelgstrasse 15
Wuerenlos
Switzerland
Phone: [41-56] 436 77 00

Turkey

Hamamcioglu Muesseseleri Ticaret T.A.S.
Okul Cad. No. 13
34956 Orhanli - Tuzla
P.K. 62 Tuzla / Istanbul
Phone: [90-216] 394 3210

United Kingdom

Cummins UK
Rutherford Drive
Park Farm South
Wellingborough, Northants
NN8 6AN
Phone: [44-1933] 334200

www.cummins.com

aktualizováno 1.2007
změny vyhrazeny

SERVISNÍ DEALÉŘI V ČR



AUTOCENTRUM DOJÁČEK, s.r.o.

U SEŘADITĚ 7
PRAHA 10 - VRŠOVICE
TEL 267 216 400-2
271 720 323

avia@autocentrum-dojacek.cz
www.autocentrum-dojacek.cz

KHK AUTO, s.r.o.

PRŮMYSLOVÁ 1497/A
PRAHA 9 - KYJE
TEL 272 705 583-4

khkautoservis@seznam.cz
www.khkauto.cz



AUTOMOBILOVÁ OPRAVNA, s.r.o.

POD NÁDRAŽÍM 1376
HOŘOVICE
TEL 311 513 133

aohoro@quick.cz

AUTOMOBILOVÁ OPRAVNA VOTICE, s.r.o.

DOPRAVNÍ 446
VOTICE
TEL 317 812 362
317 814 126-7

opravna.avia@iol.cz

JOSEF HÁJEK - Autoopravna, nákup a prodej

LŽOVICKÁ 301
TÝNEC NAD LABEM
TEL 321 781 169

aviahajek@iol.cz
www.aviahajek.cz



AUTORENOVA ŽATEC, s.r.o.

OSVOBODITELŮ 721
ŽATEC
TEL 415 710 221-2

autorenova@quick.cz

FIRAD TRUCK, s.r.o.

CHABAŘOVICE 677
CHABAŘOVICE
TEL 475 623 684
403 17

mavarra@firad-truck.cz
www.firad-truck.cz



RAPID SERVIS, s.r.o.

ŽELIVSKÉHO 13
JABLONEC NAD NISOU
466 05
TEL 483 332 417

tkolman@firad.cz
www.firad-truck.cz



ČSAO, s.r.o.

9. KVĚTNA 338
MORAVANY U PARDUBIC
TEL 466 950 821

csaomoravany@csaomoravany.cz
www.csaomoravany.cz



APOLLO KAZNĚJOV, s.r.o.

KE STARÉ MAŠINĚ 557
KAZNĚJOV
TEL 373 332 127
373 332 711

servis@apollokaznejov.cz
www.apollokaznejov.cz

OSONA holding, a.s.

SLOVANSKÁ ALEJ 32
PLZEŇ
TEL 377 482 188

spiral@osona.cz
www.osona.cz



AUGUSTÍN HRONEK - AUTOSERVIS

HEJDUKOVA 42/2
STRAKONICE
TEL 383 321 839

fivi@cbox.cz



J PLUS Z SERVIS, s.r.o.

KŘOVÍ 193
TŘEBÍČ
TEL 568 833 377

servis@jplusz.cz
www.jplusz.cz

JIHLAVSKÉ AUTOOPRAVNY, a.s.

ZNOJEMSKÁ 82
JIHLAVA
TEL 567 304 141-6, 570

jao@jao.cz



KAROSERIA, a.s.
HERŠPICKÁ 758/13
BRNO - HORNÍ HERŠPICE
TEL 543 528 420, 423
jiri.dumek@karoseria.cz
www.karoseria.cz



FRENŠTÁTSKÁ LESNÍ, a.s.
MÍSTECKÁ 97
FRENŠTÁT POD RADHOŠTĚM
TEL 556 835 818
556 835 014

obchod.siberie@worldonline.cz
www.frenstatskalesni.cz

Asistenční služba
AVIA ASHOK LEYLAND MOTORS
tel.: +420 283 880 034



FTL - FIRST TRANSPORT LINES, a.s.
LETECKÁ 8
PROSTĚJOV
TEL 582 320 111
582 320 272

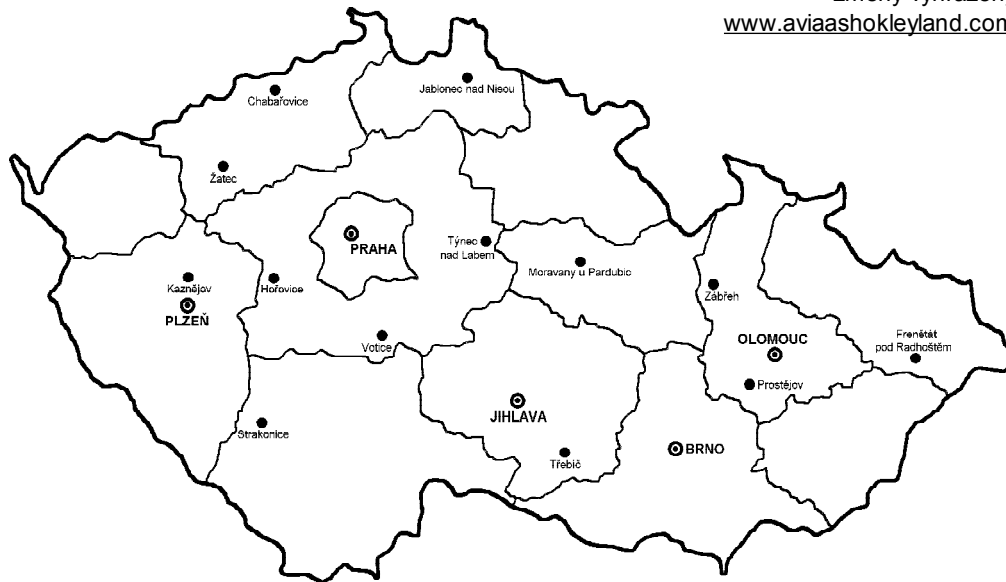
avia@ftl.cz
www.ftl.cz

HAGEMANN, a.s.
HOLICKÁ 29
OLOMOUC
TEL 585 220 126

hagemanno@volny.cz
www.hagemann.cz

PAS Zábřeh na Moravě, a.s.
U DRAHY 8
ZÁBŘEH
TEL 583 499 207

pas.avia@seznam.cz
www.pas-zabreh.cz



aktualizováno 1.2007
změny vyhrazeny
www.aviaashokleyland.com

