

## ***STIMAȚI BENEFICIARI,***

*vă mulțumim pentru încrederea acordată prin cumpărarea autocamionului de marcă AVIA. Credem că veți fi pe deplin mulțumiți.*

*Aceasta este Cartea tehnică, care conține condițiile de garanție ale autocamioanelor AVIA, Certificatul de garanție, date despre posesorul vehiculului, însemnări cu reviziile tehnice periodice obligatorii și tabelul cu dealeri autorizați a rețelei de ateliere de reparații Avia Ashok Leyland Motors s.r.o..*

*Vă recomandăm să vă ghidați după indicațiile producătorului specificate atât în această carte, cât și în manualul cu Instrucțiunile de folosire, prin acestea veți putea profita maxim de avantajele vehiculului.*

*Reparațiile la care aveți dreptul în termenul de garanție trebuie întotdeauna efectuate numai la atelierele de reparații autorizate ale dealerilor producătorului.*

*În această situație, care apare doar în cazuri excepționale, trebuie prezentată și cartea tehnică.*

*Credem sincer că vehiculul AVIA vă va folosi mai mulți ani, spre deplina voastră satisfacție.*

**Avia Ashok Leyland Motors s.r.o.**

Praha - Letňany

**SERVICIUL DE ASISTENȚĂ**

**tel.:**



**Avia Ashok Leyland Motors s.r.o.**

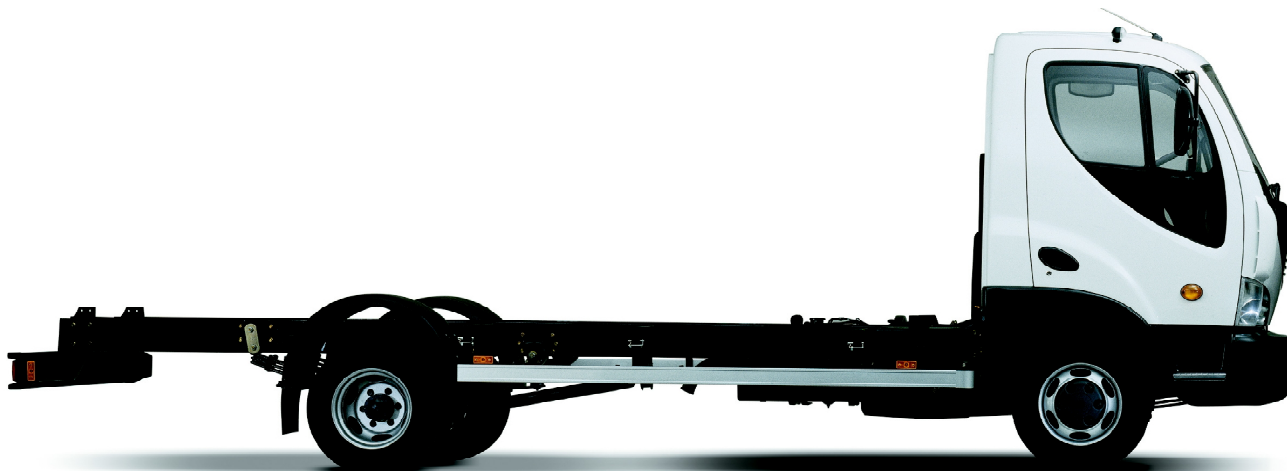
Beranových 140

199 03 Praha - Letňany

Ediția 6a / Romanian / 2/2009

D60/65/70/75/80/85/90/100/110/120 E4; E4,5; E5

Modificările rezervate



## CUPRINS

Condițiile de garanție .....	4 - 7
Certificat de garanție și date despre posesorul vehiculului .....	8
Numărul de înregistrare a vehiculului .....	9
Informații pentru posesorul și utilizatorul vehiculului .....	10
Numărul de identificare .....	11
Lucrările și intervalele întreținerii vehiculului .....	12 - 13
Lucrări specifice și întreținerea vehiculului – după graficul de timp .....	14 - 15
Însemnări cu reviziile tehnice periodice .....	16 - 23
Însemnări despre controlul stării caroseriei .....	24 - 25
Însemnări despre executarea lucrărilor specifice de întreținere .....	26
Însemnări despre montajul ulterior al accesoriilor .....	27
Service autorizat AVIA .....	28
Reprezentanța Cummins în Europa .....	32
Mențiuni .....	35
Chestionar Cummins .....	36

## **CONDIȚIILE DE GARANȚIE ale camioanelor AVIA din seria D**

### **1. Condiții generale de garanție**

1.1 Aceste condiții de garanție stabilesc intervalul valabilității garanției acordate de producătorul vehiculelor de marcă AVIA (seria D) („vehicule“), societatea Avia Ashok Leyland Motors s.r.o., cu sediul în str. Beranových, nr. 140, 199 03 Praha 9, IČ 27422356 („AALM“), asupra vehiculelor, respectiv asupra componentelor.

1.2 AALM acordă garanția pentru construcție, realizarea vehiculului și funcționalitatea acestuia în intervalul stabilit prin aceste condiții de garanție. („garanția“).

1.3 Garanția se referă și la modificările efectuate pe automobile de către AALM, șasiurile, echipamentele electrice și mecanice ale vehiculelor furnizate independent.

1.4 La suprastructurile vehiculelor garanția se referă doar în cazul în care acestea sunt fabricate, respectiv furnizate de către AALM. Dacă suprastructura este produsă sau furnizată de alte persoane, garanția se referă doar la șasiu și cabina vehiculului, incluzând motorul și celelalte componente.

1.5 Garanția nu se acordă pentru suprastructurile vehiculelor (cu excepția menționată în articolul precedent), baterii, echipamentele și accesoriile montate ulterior pe vehicul (de ex.: aparate de radio), garanțiile asupra acestor instalații, respectiv părți ale vehiculului, se ghidează după condițiile de garanție ale producătorilor acestora.

1.6 Pentru excluderea interpretărilor, se menționează că garanția nu se referă la defecțiuni ale vehiculelor survenite în urma nerespectării de către utilizatorul vehiculului (poate fi proprietarul, titularul împuternicit sau orice terță persoană) a condițiilor, obligațiilor și/sau procedurilor menționate în prezentele condiții generale de garanție sau în instrucțiunile de folosire ale vehiculului, care îi sunt predate cumpărătorului la încheierea contractului de vânzare-cumpărare a vehiculului și care fac parte anexă a acestui contract.

### **2. Intervalul de timp al garanției**

2.1 Garanția începe să decurgă din ziua înmatriculării vehiculului în registrul auto și este acordată pe o perioadă de:

- (a) **36 luni** pentru vehiculul complet (în afară de excepțiile stabilite prin aceste condiții de garanție),
- (b) **96 luni** pentru străpungerea ruginii în caroseria vehiculului.

### **3. Condițiile de acordare a garanției**

3.1 Garanția este acordată doar în cazul în care utilizatorul a asigurat conform reglementărilor efectuarea tuturor reviziilor tehnice periodice obligatorii și întreținerea vehiculului („revizia tehnică”). Reviziile tehnice trebuie efectuate într-un atelier de reparații autorizat („atelier de reparații autorizat“). Tabelul cu atelierelor de reparații autorizate se află în această Carte tehnică și este actualizat întotdeauna pe seiful [www.avia.cz](http://www.avia.cz).

3.2 În urmarea valorificării dreptului la reparația străpungerii de rugină a caroseriei vehiculului nu se prelungeste perioada de garanție conform art. 2 lit. b) de maisus. Garanția pentru străpungerea ruginii nu poate fi suprapusă în nici un caz cu garanția asupra vopselei.

### **4. Drepturile rezultate din constatarea defectelor**

4.1 Utilizatorul are dreptul la reparația gratuită sau schimbarea piesei defecte de pe vehiculul asupra căruia se referă garanția în condițiile prevăzute de aceste condiții generale de garanție, la atelierul de reparații autorizat („reparații în garanție“).

4.2 Reparația în garanție va fi executată în termenul cel mai scurt posibil de la data predării vehiculului la atelierul de reparații autorizat pentru efectuarea reparației de garanție.

### **5. Reclamația și soluționarea acesteia**

5.1 Utilizatorul va impune reclamațiile cu defecțiunile vehiculului la vânzătorul autorizat („vânzător“), de la care a cumpărat vehiculul, eventual în oricare alt atelier de reparații autorizat din rețeaua AALM.

În scopul ușurării și grăbirii rezolvării reclamației, vă recomandăm să apelați la un singur atelier de reparații autorizat în vederea prestării serviciilor oferite.

5.2 Defectele trebuie reclamate imediat și fără amânare după ce au fost constatate, iar vehiculul trebuie adus fără plată la un atelier de reparații autorizat pentru executarea reparației în garanție în termenul care va fi stabilit.

5.3 La impunerea reclamației, utilizatorul este obligat să prezinte Cartea tehnică și Certificatul de garanție al vehiculului.

5.4 Dacă apare vreo defecțiune la vehicul, utilizatorul poate apela la atelierul de reparații autorizat care este cel mai apropiat în țara respectivă sau poate apela la serviciul de asistență așa cum este prevăzut și menționat în art. 5.10.

5.5 În țările în care nu se află nici un atelier de reparații autorizat, utilizatorul poate contacta cel mai apropiat atelier de reparații autorizat din altă țară vecină. Dacă nu poate ajunge cu vehiculul pe roți la acest atelier de reparații autorizat din altă țară, atunci acest atelier îi va asigura o mașină de intervenție și eventual îi va asigura remorcarea vehiculului. Chetuielile pentru vehiculul de intervenție și eventuala remorcare până pe teritoriul țării unde se află atelierul de reparații autorizat, sunt suportate de către utilizatorul vehiculului defectat. Pentru excluderea incertitudinilor menționăm, că utilizatorul va fi obligat să toate achite cheltuielile pentru asigurarea serviciului de asistență în cazul în care va fi dovedit, că a fost încălcată oricare din condițiile sau obligațiile care sunt prevăzute în aceste Condiții de garanție.

5.6 În cazul în care este evident, că defecțiunea vehiculului constă în defecțiunea motorului, atunci utilizatorul poate contacta și rețeaua atelierelor de reparații autorizate ale grupului Cummins. Tabelul cu atelierelor de reparații autorizate Cummins se află în această Carte tehnică și este actualizat pe seitul [www.cummins.com](http://www.cummins.com).

5.7 AALM își rezervă dreptul să efectueze modificări la serviciul de asistență, respectiv să desființeze serviciul de asistență fără a fi anunțați utilizatorii.

5.8 Utilizatorul este obligat să colaboreze cu serviciul de asistență sau atelierul de reparații autorizat în cadrul identificării defecțiunii și cauzei din care aceasta defecțiune a survenit.

5.9 Atelierul de reparații autorizat are dreptul să-i solicite utilizatorului prezentarea însemnărilor despre exploatarea vehiculului (așa-zisul aparat de înscriere al tahografului) pe 30 de zile precedente și utilizatorul este obligat să îi prezinte aceste însemnări.

5.10 Serviciul de asistență

5.10.1 Serviciul de asistență AALM, tel. +420 283 880 034, e-mail: [servis@aal.cz](mailto:servis@aal.cz).

Serviciul de asistență AALM este asigurat gratuit în cazul reclamațiilor care sun în conformitate cu aceste reglementări pe întreaga perioadă conform art. 2.1 de mai sus, Serviciul de asistență AALM poate fi contactat și în cazul în care asupra vehiculului nu se referă garanția producătorului (reparația va fi efectuată pe cheltuielile utilizatorului).

5.10.2. AXA ASSISTANCE CZ, tel. +420 272 099 900, e-mail: [info@axa-assistance.cz](mailto:info@axa-assistance.cz).

AXA ASSISTANCE CZ poate fi valorificată în mod gratuit și în amplexarea stabilită începând cu prima zi din luna a treisprezecea (13) a perioadei de garanție, iar în cazul, în care defecțiunea din garanție nu se referă la părțile motrice, atunci începând cu prima zi din luna a douăzeci și cincea (25) și până la sfârșitul perioadei de garanție. Prin părțile motrice se înțelege: motorul, cutia de viteze și puntea spate (cu restricțiile stabilite prin aceste condiții de garanție). Prin părțile motrice se înțelege: motorul, cutia de viteze și puntea spate (cu restricțiile stabilite prin aceste condiții de garanție)

## 6. Limitarea garanției

6.1 Garanția nu se referă la:

- (a) uzura curentă a obiectului – uzura vehiculului sau ale părților componente ale acestuia determinate prin folosire;
- (b) lagărele de alunecare, curele, filtre, garnituri, guferouri, lichide exploatare, garniturile ferodourilor de frână și ambreiaj,

rulmenți, amortizoarele telescopice și elementele de cauciuc ale suspensiei, pernele de aer, pneurile, elementele de cauciuc și de plastic, ștergătoarele de parbriz, siguranțele fuzibile, unitatea de comandă a motorului ECM;

(c) la cutia de viteze a vehiculului garanția este valabilă doar pentru angrenajele cu roți dințate, arbori, furci și tije.

(d) orice fel de defecțiune a vopselei care a fost determinată de către factori ai mediului înconjurător (în cazul zgârierii vopselei vehiculului, utilizatorul este obligat să asigure remedierea într-un atelier de reparații autorizat; nu constituie parte a garanției defecțiunile care survin și sunt legate de aceste deteriorări);

(e) lucrări, tot vehiculul sau piese, la care AALM, respectiv, vânzătorul acordă reducere;

(f) orice deteriorare a vehiculului care a fost determinată de către utilizator, terțe persoane sau forță majoră;

(g) defectele care nu pot fi înlăturate, dacă acestea nu împiedică exploatarea curentă, ca la un vehicul fără defecțiuni;

(h) defectele și pagubele determinate prin influența forțelor mecanice exterioare asupra obiectului (căderea obiectului, căderea obiectelor străine asupra obiectului, și altele);

(i) defectele și pagubele determinate prin căldura și frigul excesiv asupra vehiculului, eventual prin influența condițiilor atmosferice care acționează asupra vehiculului (pătrunderea umidității, prafului și altele în obiect (nupiese), la care defectul și/sau paguba asupra obiectului este produsă prin faptul că vehiculul nu a fost exploatat în conformitate cu condițiile prevăzute în manualul cu instrucțiunile de utilizare;

(j) asupra pagubelor apărute din pricina raportului direct sau indirect cu defecțiunea, această excepție nu este valabilă pentru pagubele apărute pe celelate piese ale vehiculului;

(k) orice fel de defecțare a vehiculului, care a survenit în urma unei avarii sau în urma unui accident.

6.2 Pentru excluderea interpretărilor de orice fel, în continuare menționăm că AALM nu este obligată să acopere cheltuielile din titlul

de garanție:

(l) cheltuielile pentru achiziționarea materialelor de consum pentru exploatarea vehiculului ( de ex.: lubrifiante, combustibil, unguente, elemente filtrante ș.a.),

(m) cheltuielile pentru întreținerea curentă și reparațiile vehiculului care rezultă din uzura de exploatare, accidente sau însărcinarea nepotrivită a vehiculului, sau

(n) cheltuielile pentru (i) comunicarea cu AALM, serviciul de asistență sau atelierele de reparații autorizate, remorcarea/transportul vehiculului sau orice fel de alte cheltuieli survenite datorită defecțiunilor vehiculului, care nu sunt acoperite de garanție, (ii) mâncarea, cazarea și alte cheltuieli asemănătoare, care îi survin utilizatorului în urma apariției defecțiunilor, care nu sunt acoperite în garanție; în continuare AALM nu este obligată să compenseze orice fel de sume (iii) de profit pierdut sau sancțiuni pentru reținerea persoanelor transportate în consecința timpului mort cauzat prin defecțiunea vehiculului, compensări pentru lezarea mărfurilor transportate cu vehiculul, amenzi, taxe și impozite, orice fel de cheltuieli sau alte pierderi, la care s-a ajuns în consecința defecțiunilor care sunt incluse în garanție.

## 7. Perimarea garanției

7.1 Garanția este perimată în cazul, în care:

(a) defecțiunea, avarierea sau deteriorarea vehiculului apar prin faptul că vehiculul nu a fost exploatat în conformitate cu instrucțiunile de folosire sau a fost modificată oricare din caracteristicile vehiculului fără aprobarea AALM;

(b) nu au fost efectuate reviziile tehnice la atelierul de reparații autorizat și/sau nu au fost îndeplinite alte obligații după numărul kilometrilor parcurși, respectiv la termeni stabiliți;

(c) vehiculul va fi folosit în alte scopuri decât cel inițial destinat din construcție;

(d) va fi depusă sarcină utilă (chiar și de moment) mai mare decât sarcinile maxime stabilite de către AALM;

(e) sunt neglijate orice fel de defecte sau deteriorări ale vehiculului (deci dacă vehiculul la care survine defecțiunea nu este predat pentru efectuarea reparației la un atelier de reparații autorizat fără amânări inutile);

(f) vor fi folosiți alți carburanți, uleiuri sau lichide de exploatare care au alte valori decât cele stabilite de către AALM;

(g) va fi folosită bio-motorina;

(h) vehiculul nu va fi tratat cu profesionalism;

(i) prin neefectuarea îngrijirilor tehnice prescrise ale vehiculului în intervalul și termenii stabiliți în instrucțiunile de folosire și după instrucțiunile tehnice anexate de către AALM sau ale furnizorului;

(j) prin anexarea instalațiilor suplimentare sau suprastructurilor pe vehicul fără acordul prealabil AALM sau prin montajul acestor instalații sau suprastructuri în contradictoriu cu instrucțiunile producătorului șasiului care sunt cuprinse în „manualul montatorilor de suprastructuri” a vehiculului;

(k) prin folosirea pieselor sau accesoriilor care nu sunt originale;

(l) sunt efectuate orice fel de adaptări sau modificări, care pot influența funcționalitatea (defectuoșitatea) vehiculului sau ale părților sale fără acordul prealabil de la AALM;

(m) ajustajul suplimentar al randamentului vehiculului sau ale unor componente ale acestuia;

(n) vehiculul este modificat de către producătorul suprastructurilor, respectiv oricare altă persoană, fără acordul prealabil de la AALM și dacă se ivesc defecte legate de anexarea suprastructurii pe vehicul sau adaptarea unei părți ale sale;

(o) sunt efectuate orice fel de intervenții în construcția vehiculului fără acordul prealabil de la AALM;

(p) sunt distruse sigiliile vehic. (de ex.: la tahograf ș.a.m.d.);

(q) nu este efectuat controlul periodic al suprafeței vehiculului;

(r) deteriorarea mecanică a vopselei sau a stratului de protecție al acesteia nu este remediat printr-un mod adecvat și fără amânări inutile;

(s) cartea tehnică nu a fost completată regulamentar la cumpărarea vehiculului;

(t) nu a fost îndeplinită altă obligație sau condiție, eventual respectat un alt procedeu stabilit prin aceste condiții de garanție sau instrucțiunile de folosire, dacă încălcarea a avut influență importantă la apariția defecțiunii, eventual împiedică sau îngreunează constatarea și evaluarea defecțiunii;

(u) cu încheierea perioadei de garanție conform art. 2 susmenționat.

7.2 Garanția nu este perimată în cadrul vânzării vehiculului în perioada de garanție, vânzătorul trebuie însă să-i predea cumpărătorului documentația completă a vehiculului cu Cartea tehnică completată reglementar și în întregime.

## 8. Prevederi finale

8.1 Aceste condiții de garanție îi sunt predate utilizatorului la vânzarea vehiculului și fac parte anexă din Contractul de vânzare-cumpărare a vehiculului.

8.2 AALM nu preia garanția pentru defecțiunile vehiculului peste limitele menționate în aceste condiții de garanție, respectiv nu acordă alte garanții asupra vehiculului sau asupra părților ale acestuia, în afară de cele menționate în aceste condiții de garanție.

8.3 AALM sau vânzătorul nu răspund de orice fel de pagube care au fost suportate prin exploatarea vehiculului (cu excepția eventualei răspunderi delictuale expres prevăzute de lege).

8.4 Utilizatorul este obligat să compenseze cheltuielile pentru reparație sau pentru utilizarea serviciului de asistență, în cazul în care defecțiunea constatată nu se încadrează în condițiile de garanție, eventual nu este împiedicată folosirea în continuare folosire a vehiculului.

8.5 AALM își rezervă dreptul pentru modificarea condițiilor tehnice de construcție a vehiculelor și de efectuare a schimbului tipurilor de vehicule, însă nu este obligată să efectueze aceste modificări și pe vehiculele construite mai înainte.

**CERTIFICATUL DE GARANȚIE ȘI DATELE DESPRE PROPRIETARUL VEHICULULUI****Datele dealer-ului**

Dealer .....

Adresa .....

**Datele vehiculului**

CODUL DE IDENTIFICARE A VEHICULULUI

T	N	A															
---	---	---	--	--	--	--	--	--	--	--	--	--	--	--	--	--	--

Nr. motor

--	--	--	--	--	--	--	--	--	--

Tipul caroseriei sau suprastructurii .....

Culoarea cabinei șoferului .....

Sarcina pe punți la masa de serviciu (cu suprastructură):

Puntea față

--	--	--	--	--	--

kg

Puntea spate

--	--	--	--	--	--

kg

Nr. de km. parcurși la predarea vehiculului primului utilizator

--	--	--	--	--	--

km

**Datele proprietarului vehiculului**

Proprietar .....

Str. ....

nr.

--	--	--	--	--	--

Localitatea .....

cod poștal

--	--	--	--	--	--

Țara .....

**Mențiune:** Completați citeț cu litere majuscule

**NUMĂRUL DE ÎNMATRICULARE AL VEHICULULUI**

--	--	--	--	--

**Atenționare importantă:**

- a) La vânzare vehiculul trebuie să fie înregistrat producătorul **Avia Ashok Leyland Motors s.r.o.**, Praha (inclusiv nr. de înregistrare completat în certificatul de garanție)
- b) cumpărătorul confirmă prin semnătura personală că a fost instruit și înștiințat cu deservirea vehiculului și obligațiile care reies din condițiile de garanție în vigoare
- c) Certificatul de garanție trebuie să fie completat reglementar în întregime, altfel nu este valabil

data preluării vehiculului în întreprinderea AALM s.r.o.  
Praga sau ca montaj al garniturii „SKD“

Data  
zz/ll/aaaa

--	--	--	--	--	--	--	--

Data preluării vehiculului de către proprietar de la  
dealerul autorizat

Data  
zz/ll/aaaa

--	--	--	--	--	--	--	--

*stampila si semnatura*

*stampila si semnatura*

**Mențiune:** Completați citeț cu litere majuscule

## INFORMAȚII PENTRU PROPRIETARUL ȘI UTILIZATORUL VEHICULULUI

### Controlul înainte de predarea vehiculului

Dealerul este obligat, ca înainte de predarea vehiculului să verifice echipamentul complet după prescripțiile producătorului și să efectueze servisul înainte de vânzare.

### Ajutorul și valabilitatea garanției în curse

Utilizatorul impune reclamațiile la atelierelor de reparații autorizate din rețeaua de servis AALM.

De asemenea este posibilă și folosirea Serviciului de asistență. În cadrul impunerii reclamației utilizatorul este obligat să prezinte Cartea tehnică a vehiculului.

În țările, în care nu sunt ateliere de reparații autorizate utilizatorul poate contacta cel mai apropiat atelier de reparații autorizat din altă țară. Dacă nu se poate ajunge cu vehiculul până la acest atelier de reparații autorizat din altă țară, atunci acest atelier de reparații va trimite un vehicul de asistență și eventual va asigura remorcarea vehiculului. Cheltuielile vehiculului de intervenție și eventuala remorcare pe teritoriul țării, unde se află atelierul de reparații autorizat, vor fi suportate de către utilizatorul vehiculului defectat.

### Serviciul de asistență

**Serviciul de asistență AALM, tel. +420 283 880 034, e-mail: [servis@aal.cz](mailto:servis@aal.cz).**

**Serviciul de asistență AALM** este acordat gratuit în cazul reclamațiilor legitime pe dealungul întregii perioade de garanție.

**Serviciul de asistență AALM** poate fi contactat și în cazul în care asupra vehiculului nu se referă garanția producătorului (cheltuielile de reparație vor fi achitate de către utilizator).

**AXA ASSISTANCE CZ, tel. +420 272 099 900, e-mail: [info@axa-assistance.cz](mailto:info@axa-assistance.cz).**

**AXA ASSISTANCE CZ** poate fi valorificată în mod gratuit și în amplexarea stabilită începând cu prima zi din luna a treisprezecea (13) a perioadei de garanție, iar în cazul, în care defecțiunea din garanție nu se referă la părțile motrice, atunci începând cu prima zi din luna a douăzeci și cincea (25) și până la sfârșitul perioadei de garanție. Prin părțile motrice se înțelege: motorul, cutia de viteze și puntea spate (cu restricțiile stabilite prin aceste condiții de garanție).

Serviciile extinse <b>AXA ASSISTANCE CZ</b>			
situația	Rep. Cehă	/	străinătate
cazare*	max. 1 noapte	2000,- Kč	/ 80,- €
autoturism – pentru a ajunge la destinație*	24 hod		
tren clasa a II-a, autobus, TAXI*	fără drepturi financiare		
avion Economy Class*	0,- Kč	/	fără drepturi finan.
pierderea cheilor - deschiderea și înlocuirea yalei	1000,- Kč	/	50,- €
pană de combustibil – furnizarea combustibilului	1000,- Kč	/	50,- €
schimbarea chombustibilului – extragerea și spălarea rezervorului	1000,- Kč	/	50,- €
pană de cauciuc - reparația defecțiunii	1000,- Kč	/	50,- €
furnizarea de mijloace financiare	0,- Kč	/	5000,- €
*este valabil, doar dacă remediarea defecțiunii nu poate fi înlăturată în aceeași zi, pozițiile astfel însemnate nu se pot combina			

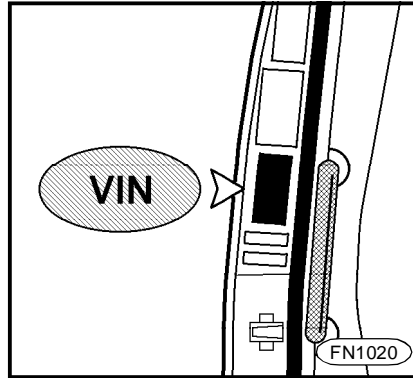
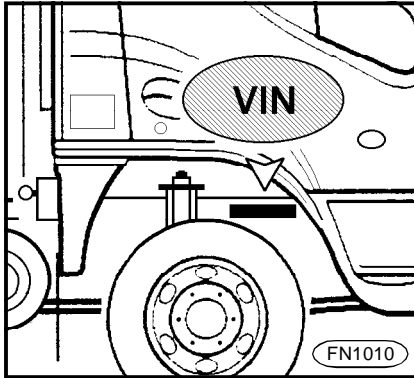
AALM își rezervă dreptul pentru efectuarea de modificări în serviciile de asistență, respectiv să anuleze serviciile de asistență fără anunțarea utilizatorilor. Pentru excluderea incertitudinilor menționăm, că informațiile specificate în acest capitol sunt doar informative și totul este definit în condițiile de garanție ale vehiculului, care se află în această Carte tehnică.

**Assistance service AALM  
TEL: +420 283 880 034**

**AXA ASSISTANCE CZ  
TEL: +420 272 099 900**

**[www.avia.cz](http://www.avia.cz)**

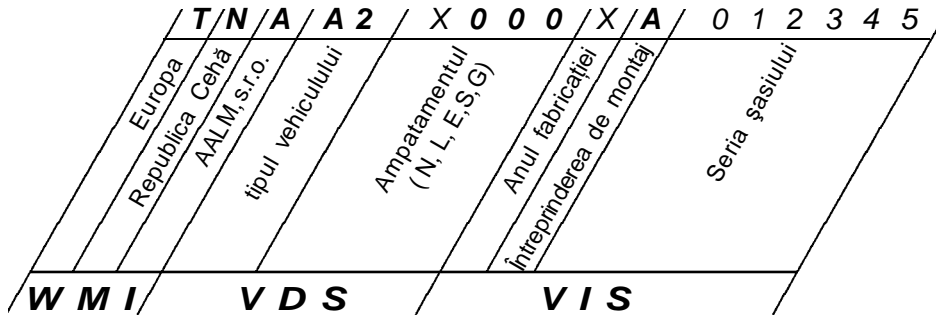
## CODUL DE IDENTIFICARE



### Codul VIN (Vehicle Identification Number)

n Vehiculul este însemnat cu numărul de identificare VIN conform sistemului unitar internațional de identificare a vehiculelor.

n Numărul de identificare VIN este ștanțat pe lonjeronul drept al șasiului, în fața suportului amortizorului telescopic al suspensiei punți față. De asemenea placa cu codul VIN se află pe tocul drept al uși deasupra încuietori uși.



## LUCRĂRILE ȘI INTERVALELE ÎNTREȚINERII VEHICULULUI

<p><b>uleiul de motor + filtrul - schimbare</b>          cureaua + întinzătorul curelei – control stare / remediere          sarcina ventilatorului – control/ remediere          conductele de la compresor – înfundarea cu carbon – control / remediere + compresorul de aer – verificare fixare (pentru „trafic greu” este valabil intervalul ca și pentru „trafic normal”)          sistemul de alimentare – controlul stării și etanșeității  <b>filtrul de aer - schimbare</b>  <b>elementul filtrant al separatorului de apă în combustibil - schimbare</b> + separatorul de apă în combustibil – curățare          sistemul de răcire – controlul stării și etanșeității + starea amestecului antigel          sistemul de aspirație + răcoritorul intermediar – controlul stării și etanșeității          filtrul de aer – curățarea spațiului interior al corpului și capacului + indicatorul de colmatare a filtrului de aer – controlul de funcționare + <b>elementul filtrant al filtrului de aer – schimbarea</b>  <b>filtrului de aer la intrarea în unitatea de comandă SCR – schimbare</b> + controlul etanșeității sistemului (pentru „trafic greu” este valabil intervalul ca și pentru „trafic normal”)          ambreiajul – controlul de funcționare + controlul nivelului de lichid          cutia de viteze – controlul nivelului de ulei și curățarea ventilului de aerisire (valabil numai în cazul, că se schimbă uleiul în jurul a 100 000 km / 1 an sau 150 000 km / 1 an** sau 300 000 km / 2 ani** (în cazul traficului greu la 100 000 km / 1 an** sau 200 000 km / 2 ani**) – după ce survine prima dată)  <b>uleiul de transmisie – cutie de viteze + tracțiune auxiliară – schimbare (până la nivelul officului de umplere)**</b> + controlul etanșeității cutiei de viteze + supapă de curățare (pentru „trafic greu” este valabil intervalul ca și pentru „trafic normal”)          turionul articulației cardanice al arborelui cardanic – ungere (doar dacă articulațiile cardanice au gresoare)          flanșa de racord a arborelui cardanic - controlul strângere          cutia distribuitorului – controlul nivelului de ulei și curățarea ventilului de aerisire (pentru „trafic greu” este valabil intervalul ca și pentru „trafic normal”)          suspensia, amortizoarele telescopice, bușe de cauciuc – verificare stării          servomecanismul de direcție – control și completarea uleiului din rezervor  <b>elementul filtrant al uleiului din servomecanismul de direcție - schimbare</b>          direcție – controlul jocului la direcție, strângerea bielelor, iijelor și levierelor de comandă          rulmenții roților punte față – controlul jocului, eventuala reglare* (sau 1 an, în funcție de ceea ce survine mai repede)          convergența punții față – măsurare, eventual reglare          etrierile frânelor și plăcuțele de frână - control          regulatorul de sarcină mecanic-cont. reglaj, trebuie să corespundă cu valorile de pe eticheta amplasată pe tocul ușii (cont. doar 1x,ciclic nu se repetă);Nu se referă la regul. de sarcină electr.          frâna de serviciu și frâna de parcare – controlul eficienței și conductelor, reglare          cuplaje cu șuruburi importante și piulițele roților - control, eventuala strângere          controlul farurilor, eventualul reglaj + controlul funcționării iluminatului vehiculului          bateria de pornire – controlul stării + curățarea și conservarea bornelor și contactelor          cabina – controlul protecției de suprafață          furtunurile radiatorului-control,eventuala schimbare (pentru „trafic greu” este valabil intervalul ca și pentru „trafic normal”)          sistemul de răcire - golirea / spălarea / umplerea cu un nou lichid de răcire (pentru „trafic greu” este valabil intervalul ca și pentru „trafic normal”)  <b>uleiul de transmisie – cutia diferențialului (se umple până la gura officului de umplere) și butucii roților din spate – schimbare</b> + controlul etanșeității*** (sau 1 an, în funcție de ceea ce survine mai repede) (pentru „tr. greu” este valabil intervalul ca și pentru „tr. normal”)          obturatorul diferențialului-cont. funcționării/reglare*** (sau 1 an,depinde de ceea ce survine mai repede)          pivoți – controlul jocului axial, ungerea*** (sau 1 an, în funcție de ceea ce survine mai repede)          furile sferice punte față-cont. jocului*** (sau 1 an,în funcție de ceea ce survine mai repede)  <b>servomecanismul de direcție – schimbarea uleiului hidraulic****</b> (sau 3 ani, în funcție de ceea ce survine mai repede) (pentru „trafic greu” este valabil intervalul ca și pentru „tr. normal”)</p>
--

După parcurgerea a fiecare 50 000 km (în cadrul exploatării grele după fiecare 25 000 km) / 1 an\*

După parcurgerea a fiecare 100 000 km (în cadrul exploatării grele după fiecare 50 000 km) / 2 ani\* / 1 an\*\*\* / 3 ani\*\*\*\*

### După parcurgerea primilor 50 - 100 km (controlul înainte de plecare în cursă)

- Strângerea piulițelor roților cu momentul de strângere

M18 (6 șuruburi) - **370 ± 30 Nm**

M20 (8 șuruburi) - **485 ± 35 Nm**

### După parcurgerea a fiecare 200 000 km / 2 ani (în funcție de ceea ce survine mai repede) (pentru „trafic greu“ este valabil intervalul ca și pentru „trafic normal“)

- rulmeții roților puntea spate – controlul jocului, eventualul reglaj

- **butucii roților punte față – schimbul lubrifianțului din butucii roților**

### După parcurgere a fiecare 200 000 km / 4 ani (în funcție de ceea ce survine mai repede)

- măsurarea distribuției (jocul supapelor) (pentru „trafic greu“ este valabil intervalul ca și pentru „trafic normal“)

### Mențiuni:

\* în funcție de ceea ce survine mai repede. Dacă trece mai repede perioada de timp (1 an / 2 ani) decât distanța parcursă (50 000 km / 100 000 km), în cazul exploatării grele (25 000 km / 50 000 km) de la revizia precedentă (predarea vehiculului utilizatorului), este necesar ca aceste lucrări de revizie să fie efectuate după 1 / 2 ani.

\*\* prima întreținere – **ulei de transmisie – cutie de viteze + tracțiune auxiliară – schimbul (până la nivelul orificiului de umplere) + controlul etanșeității cutiei de**

viteze trebuie să fie efectuată după parcurgere primilor 50 000 km / 1 an (pentru „trafic greu“ este valabil intervalul ca și pentru „trafic normal“). După aceea se poate alege pentru întreținere uleiuri de clase superioare – **ulei de transmisie – cutie de viteze + tracțiune auxiliară – schimbul** (până la nivelul orificiului de umplere) fiecare 100 000 km / 1 an sau la fiecare 150 000 km / 1 an sau la fiecare 300 000 km / 2 ani (în cazul traficului greu la fiecare 100 000 km / 1 an sau la fiecare 200 000 km / 2 ani) – după ce survine prima dată. Aceasta este condiționat prin utilizarea uleiurilor de clase superioare, tabelul cu aceste uleiuri le găsiți la dealeri. În cazul utilizării acestui interval este necesar să faceți întreținere la fiecare 50 000 km / 1 an – cutia de viteze – controlul nivelului de ulei și curățirea ventilului de aerisire.

\*\*\* în funcție de ceea ce survine mai repede. Dacă trece mai repede perioada de timp (1 an) decât distanța parcursă (100 000 km) de la revizia precedentă (predarea vehiculului utilizatorului), este necesar ca aceste lucrări de revizie să fie efectuate după 1 an, și anume următoarele lucrări:

- **uleiul de transmisie - distribuitorul (până la nivelul orificiului de umplere) și butucii roților din spate - schimbul, verificarea etanșeității**

- obturatorul diferențialului - control/reglare  
- pivoți – controlul jocului radial, ungere  
- fusurile sferice punte față – controlul jocului

\*\*\*\* în funcție de ceea ce survine mai repede. Dacă trece mai repede perioada de timp (3

ani) decât distanța parcursă (100 000 km) de la revizia precedentă (predarea vehiculului utilizatorului), este necesar ca aceste lucrări de revizie să fie efectuate după 3 ani, și anume următoarele lucrări:

- **servomecanismul de direcție – schimbul uleiului hidraulic**

n Dealerul AALM împreună cu beneficiarul vor stabili în funcție de felul de exploatare a vehiculului, dacă este vorba despre regim „normal de exploatare” sau „exploatare grea”. Factori decisivi sunt îndeosebi: consumul de combustibil, modul de exploatare a vehiculului, felul suprastructurii și specificația conținutului exploatării. Regimul întreținerilor vehiculului care a fost stabilit trebuie întotdeauna respectat.

n Lucrările de revizie se repetă ciclic, cu excepția regulatorului de sarcină mecanic – verificarea reglajului – trebuie să corespundă cu valorile menționate pe eticheta de pe tocul uși (se verifică o singură dată – nu se repetă). Aceasta nu este valabil pentru regulatorul de sarcină electronic.

n Specificația lucrărilor de control și reglare vor fi efectuate conform prescripțiilor producătorului.

n În caz de orice neclarități este necesar să contactați atelierul de reparații autorizat.

n Dealerul este întotdeauna informat cu actualizările lubrifianților, combustibililor și lichidelor aprobate și recomandate.

n În cazul constatării unei defecțiuni sau doar și suspectarea de defecțiune este necesar să mergeți la dealerul unui atelier de reparații autorizat.

## SPECIFICAȚIILE LUCRĂRILOR ȘI ÎNTREȚINERII VEHICULULUI DUPĂ - PERIOADA DE TIMP

<b>Întreținerea zilnică - înainte de plecare în cursă (în afară de rezervoarele de aer – evacuarea condensului (după cursă))</b>	Ulei motor - control cantitate / completare
	lichid AdBlue în rezervor – control cantitate / completare
	curea + întinzătorul curelei – controlul stării și întinderea
	combustibil – control cantitate / completare
	separatorul de apă în combustibil - evacuarea apei
	conducele de aerisire de la carterul arborelui cotit - controlul ventilatorului de răcire – control
	lichidul de răcire – control cantitatea / completare
	radiator intermediar - controlul stării
	filtrul de aer - controlul
	conducele de aspirare a aerului - control
	lichidul din instalația servomecanismului ambreiajului – control cantitatea / completare
	lichidul din instalația servomecanismului de direcție – control cantitatea / completare
	frâna de serviciu și de parcare – controlul funcționării, întreținerea zilnică - înaintea cursei

<b>Întreținerea zilnică - înainte de plecare în cursă (în afară de rezervoarele de aer – evacuarea condensului (după cursă))</b>	Rezervoarele de aer - evacuarea condensului (după cursă). Dacă aerul evacuat conține cantitate excesivă de apă, atunci este necesară schimbarea filtrului în uscătorul de aer
	pneurile – presiunea și starea
	cabina – asigurarea dispozitivului de zăvorăre în reazemul din spate
	capota – asigurarea în zăvor
	lichidul din rezervorul stropitoarelor de parbriz – control cantitate/ completare
	iluminatul exterior, semnalizatoarele și luminile de frână – control funcționare
	farurile - reglajul înclinației în funcție greutatea încărcăturii
	constatarea eventualelor scăpări de lichid, uleiuri și combustibil – vizual – pe locul unde a stat vehiculul parcat după terminarea cursei

<b>controlul regulat al sistemului de frână și al suspensiei pneumatice - înaintea cursei</b>	Regulatorul de sarcină automat cu controlul funcției corecte a transmisiei mecanice. Nu este valabil pentru regulatorul de sarcină electronic.
	Utilizatorul efectuează permanent controlul vizual al stării și funcției sistemului de frână. În cazul defectului constatat sau chiar a unei suspectări de defecțiune trebuie apelat la un atelier de reparații autorizat.
	Controlul vizual al pernelor suspensiei pneumatice

<b>Fiecare lună</b>	Sistemul de aspirație + răcitorul intermediar - controlul stării și etanșeității
	Compresorul de aer - controlul fixare
	Sistemul de răcire - controlul stării și etanșeității + starea lichidului antigel

<b>Anual înainte de verii</b>	radiatorul – curățirea cu jet de aer comprimat sau cu jet de apă fierbinte dinspre motor spre exterior
	bușonul de suprapresiune a vasului de expansiune - control
	baterii + controlul stării și nivelului de electrolit

<b>anual înainte de iernii</b>	<b>schimbarea elementului filtrant al uscătorului egalizatorului de presiune.</b> În cazul constatării apei în rezervorul de aer schimbul va fi efectuat imediat (apa se constată la robinetele de evacuare a apei a rezervorului de aer în cadrul controlării zilnice (după cursă))
	rezervorul de combustibil – evacuarea apei și impurităților (deșurubarea bușonului de golire)
	sistemul de răcire - controlul stării și etanșeității + starea lichidului antigel
	bateria + controlul stării și nivelului de electrolit

<b>fiecare doi ani</b>	<b>circuitul hidraulic de rabatare al cabinei – schimbul de ulei</b> (controlul după jumătate de an)
	<b>circuitul hidraulic de comandă a ambreiajului - înlocuirea lichidului de frână</b>

<b>fiecare 3 ani</b>	<b>servomecanismul de frână - schimbul uleiului hidraulic****</b> (sau 100 000 km în funcție de ceea ce survine mai repede) (pentru „trafic greu“ este valabil intervalul ca și pentru „trafic normal“)

<b>fiecare 5 ani</b>	<b>elementele de cauciuc ale sistemului frânei de serviciu – se schimbă cu piese noi (furtunurile, apărătorile de praf, manșetele,...)</b>
	Avertizare: schimbarea tuturor pieselor va fi efectuată de către atelierul de reparații autorizat !
	Revizuirea rezervoarelor de aer Avertizare: în caz de accident a vehiculului sau avarierea rezervoarelor de aer va fi efectuată imediat revizia acestora. Revizia va fi efectuată într-un atelier de reparații autorizat !

n În caz de orice fel de neclarități este necesar să contactați dealerul

## ÎNSEMNĂRI CU REVIZIILE TEHNICE PERIODICE

1 revizia tehnică	
Efectuată în data de: .....	
Kilometri parcurși: .....	
Comanda nr.: .....	
Cutia de viteze – schimbul de ulei	<input type="checkbox"/>
Felul uleiului utilizat: .....	
Reductorul - distribuitor – schimbul de ulei	<input type="checkbox"/>
Pivoții - jocul, ungerea	<input type="checkbox"/>
Servomecanis. de direcție – schimbul de ulei	<input type="checkbox"/>
Butucii roților punte față – schimbul lubrifiant.	<input type="checkbox"/>
Măsurarea distribuției (jocul supapelor)	<input type="checkbox"/>
Mecan. hidr. de rabatare a cab.–schimbul de ulei	<input type="checkbox"/>
<div style="border: 1px dashed black; height: 150px; width: 100%;"></div>	
<div style="border: 1px dashed black; padding: 5px;"> <p><i>Semnatura dealerului si stampila</i></p> </div>	
Următoarea revizie tehnică	
data:...../km:.....	
în funcție de ceea ce survine mai repede	

2 revizia tehnică	
Efectuată în data de: .....	
Kilometri parcurși: .....	
Comanda nr.: .....	
Cutia de viteze – schimbul de ulei	<input type="checkbox"/>
Felul uleiului utilizat: .....	
Reductorul - distribuitor – schimbul de ulei	<input type="checkbox"/>
Pivoții - jocul, ungerea	<input type="checkbox"/>
Servomecanis. de direcție – schimbul de ulei	<input type="checkbox"/>
Butucii roților punte față – schimbul lubrifiant.	<input type="checkbox"/>
Măsurarea distribuției (jocul supapelor)	<input type="checkbox"/>
Mecan. hidr. de rabatare a cab.–schimbul de ulei	<input type="checkbox"/>
<div style="border: 1px dashed black; height: 150px; width: 100%;"></div>	
<div style="border: 1px dashed black; padding: 5px;"> <p><i>Semnatura dealerului si stampila</i></p> </div>	
Următoarea revizie tehnică	
data:...../km:.....	
în funcție de ceea ce survine mai repede	

3 revizia tehnică	
Efectuată în data de: .....	
Kilometri parcurși: .....	
Comanda nr.: .....	
Cutia de viteze – schimbul de ulei	<input type="checkbox"/>
Felul uleiului utilizat: .....	
Reductorul - distribuitor – schimbul de ulei	<input type="checkbox"/>
Pivoții - jocul, ungerea	<input type="checkbox"/>
Servomecanis. de direcție – schimbul de ulei	<input type="checkbox"/>
Butucii roților punte față – schimbul lubrifiant.	<input type="checkbox"/>
Măsurarea distribuției (jocul supapelor)	<input type="checkbox"/>
Mecan. hidr. de rabatare a cab.–schimbul de ulei	<input type="checkbox"/>
<div style="border: 1px dashed black; height: 150px; width: 100%;"></div>	
<div style="border: 1px dashed black; padding: 5px;"> <p><i>Semnatura dealerului si stampila</i></p> </div>	
Următoarea revizie tehnică	
data:...../km:.....	
în funcție de ceea ce survine mai repede	

Mențune: Intervalele reviziilor tehnice vor fi efectuate după Lucrările și intervalele de întreținere ale vehiculului.  
 Dacă intervalele stabilite vor fi depășite cu mai mult de 500 km / 1 lună, pierdeți garanția vehiculului.

4 revizia tehnică	
Efectuată în data de: .....	
Kilometri parcursi: .....	
Comanda nr.: .....	
Cutia de viteze – schimbul de ulei	<input type="checkbox"/>
Felul uleiului utilizat: .....	
Reductorul - distribuitor – schimbul de ulei	<input type="checkbox"/>
Pivoții - jocul, ungerea	<input type="checkbox"/>
Servomecanis. de direcție – schimbul de ulei	<input type="checkbox"/>
Butucii roților punte față – schimbul lubrifiant.	<input type="checkbox"/>
Măsurarea distribuției (jocul supapelor)	<input type="checkbox"/>
Mecan. hidr. de rabatare a cab.–schimbul de ulei	<input type="checkbox"/>
<div style="border: 1px dashed black; height: 150px; margin: 10px auto; width: 90%;"></div> <p><i>Semnatura dealerului si stampila</i></p>	
Următoarea revizie tehnică	
data:...../km:.....	
în funcție de ceea ce survine mai repede	

5 revizia tehnică	
Efectuată în data de: .....	
Kilometri parcursi: .....	
Comanda nr.: .....	
Cutia de viteze – schimbul de ulei	<input type="checkbox"/>
Felul uleiului utilizat: .....	
Reductorul - distribuitor – schimbul de ulei	<input type="checkbox"/>
Pivoții - jocul, ungerea	<input type="checkbox"/>
Servomecanis. de direcție – schimbul de ulei	<input type="checkbox"/>
Butucii roților punte față – schimbul lubrifiant.	<input type="checkbox"/>
Măsurarea distribuției (jocul supapelor)	<input type="checkbox"/>
Mecan. hidr. de rabatare a cab.–schimbul de ulei	<input type="checkbox"/>
<div style="border: 1px dashed black; height: 150px; margin: 10px auto; width: 90%;"></div> <p><i>Semnatura dealerului si stampila</i></p>	
Următoarea revizie tehnică	
data:...../km:.....	
în funcție de ceea ce survine mai repede	

6 revizia tehnică	
Efectuată în data de: .....	
Kilometri parcursi: .....	
Comanda nr.: .....	
Cutia de viteze – schimbul de ulei	<input type="checkbox"/>
Felul uleiului utilizat: .....	
Reductorul - distribuitor – schimbul de ulei	<input type="checkbox"/>
Pivoții - jocul, ungerea	<input type="checkbox"/>
Servomecanis. de direcție – schimbul de ulei	<input type="checkbox"/>
Butucii roților punte față – schimbul lubrifiant.	<input type="checkbox"/>
Măsurarea distribuției (jocul supapelor)	<input type="checkbox"/>
Mecan. hidr. de rabatare a cab.–schimbul de ulei	<input type="checkbox"/>
<div style="border: 1px dashed black; height: 150px; margin: 10px auto; width: 90%;"></div> <p><i>Semnatura dealerului si stampila</i></p>	
Următoarea revizie tehnică	
data:...../km:.....	
în funcție de ceea ce survine mai repede	

Mențiune: Intervalele reviziilor tehnice vor fi efectuate după Lucrările și intervalele de întreținere ale vehiculului.  
 Dacă intervalele stabilite vor fi depășite cu mai mult de 500 km / 1 lună, pierdeți garanția vehiculului.

## ÎNSEMNĂRI CU REVIZIILE TEHNICE PERIODICE

7 revizia tehnică	
Efectuată în data de: .....	
Kilometri parcurși: .....	
Comanda nr.: .....	
Cutia de viteze – schimbul de ulei	<input type="checkbox"/>
Felul uleiului utilizat: .....	
Reductorul - distribuitor – schimbul de ulei	<input type="checkbox"/>
Pivoții - jocul, ungerea	<input type="checkbox"/>
Servomecanis. de direcție – schimbul de ulei	<input type="checkbox"/>
Butucii roților punte față – schimbul lubrifiant.	<input type="checkbox"/>
Măsurarea distribuției (jocul supapelor)	<input type="checkbox"/>
Mecan. hidr. de rabatare a cab.–schimbul de ulei	<input type="checkbox"/>
<div style="border: 1px dashed black; height: 100px; width: 100%;"></div>	
<div style="border: 1px dashed black; padding: 5px;"> <i>Semnatura dealerului si stampila</i> </div>	
Următoarea revizie tehnică	
data:...../km:.....	
în funcție de ceea ce survine mai repede	

8 revizia tehnică	
Efectuată în data de: .....	
Kilometri parcurși: .....	
Comanda nr.: .....	
Cutia de viteze – schimbul de ulei	<input type="checkbox"/>
Felul uleiului utilizat: .....	
Reductorul - distribuitor – schimbul de ulei	<input type="checkbox"/>
Pivoții - jocul, ungerea	<input type="checkbox"/>
Servomecanis. de direcție – schimbul de ulei	<input type="checkbox"/>
Butucii roților punte față – schimbul lubrifiant.	<input type="checkbox"/>
Măsurarea distribuției (jocul supapelor)	<input type="checkbox"/>
Mecan. hidr. de rabatare a cab.–schimbul de ulei	<input type="checkbox"/>
<div style="border: 1px dashed black; height: 100px; width: 100%;"></div>	
<div style="border: 1px dashed black; padding: 5px;"> <i>Semnatura dealerului si stampila</i> </div>	
Următoarea revizie tehnică	
data:...../km:.....	
în funcție de ceea ce survine mai repede	

9 revizia tehnică	
Efectuată în data de: .....	
Kilometri parcurși: .....	
Comanda nr.: .....	
Cutia de viteze – schimbul de ulei	<input type="checkbox"/>
Felul uleiului utilizat: .....	
Reductorul - distribuitor – schimbul de ulei	<input type="checkbox"/>
Pivoții - jocul, ungerea	<input type="checkbox"/>
Servomecanis. de direcție – schimbul de ulei	<input type="checkbox"/>
Butucii roților punte față – schimbul lubrifiant.	<input type="checkbox"/>
Măsurarea distribuției (jocul supapelor)	<input type="checkbox"/>
Mecan. hidr. de rabatare a cab.–schimbul de ulei	<input type="checkbox"/>
<div style="border: 1px dashed black; height: 100px; width: 100%;"></div>	
<div style="border: 1px dashed black; padding: 5px;"> <i>Semnatura dealerului si stampila</i> </div>	
Următoarea revizie tehnică	
data:...../km:.....	
în funcție de ceea ce survine mai repede	

Mențune: Intervalele reviziilor tehnice vor fi efectuate după Lucrările și intervalele de întreținere ale vehiculului.  
 Dacă intervalele stabilite vor fi depășite cu mai mult de 500 km / 1 lună, pierdeți garanția vehiculului.

10 revizia tehnică	
Efectuată în data de: .....	
Kilometri parcursi: .....	
Comanda nr.: .....	
Cutia de viteze – schimbul de ulei	<input type="checkbox"/>
Felul uleiului utilizat: .....	
Reductorul - distribuitor – schimbul de ulei	<input type="checkbox"/>
Pivoții - jocul, ungerea	<input type="checkbox"/>
Servomecanis. de direcție – schimbul de ulei	<input type="checkbox"/>
Butucii roților punte față – schimbul lubrifiant.	<input type="checkbox"/>
Măsurarea distribuției (jocul supapelor)	<input type="checkbox"/>
Mecan. hidr. de rabatare a cab.–schimbul de ulei	<input type="checkbox"/>
<div style="border: 1px dashed black; height: 150px; width: 100%;"></div> <p><i>Semnatura dealerului si stampila</i></p>	
Următoarea revizie tehnică	
data:...../km:.....	
în funcție de ceea ce survine mai repede	

11 revizia tehnică	
Efectuată în data de: .....	
Kilometri parcursi: .....	
Comanda nr.: .....	
Cutia de viteze – schimbul de ulei	<input type="checkbox"/>
Felul uleiului utilizat: .....	
Reductorul - distribuitor – schimbul de ulei	<input type="checkbox"/>
Pivoții - jocul, ungerea	<input type="checkbox"/>
Servomecanis. de direcție – schimbul de ulei	<input type="checkbox"/>
Butucii roților punte față – schimbul lubrifiant.	<input type="checkbox"/>
Măsurarea distribuției (jocul supapelor)	<input type="checkbox"/>
Mecan. hidr. de rabatare a cab.–schimbul de ulei	<input type="checkbox"/>
<div style="border: 1px dashed black; height: 150px; width: 100%;"></div> <p><i>Semnatura dealerului si stampila</i></p>	
Următoarea revizie tehnică	
data:...../km:.....	
în funcție de ceea ce survine mai repede	

12 revizia tehnică	
Efectuată în data de: .....	
Kilometri parcursi: .....	
Comanda nr.: .....	
Cutia de viteze – schimbul de ulei	<input type="checkbox"/>
Felul uleiului utilizat: .....	
Reductorul - distribuitor – schimbul de ulei	<input type="checkbox"/>
Pivoții - jocul, ungerea	<input type="checkbox"/>
Servomecanis. de direcție – schimbul de ulei	<input type="checkbox"/>
Butucii roților punte față – schimbul lubrifiant.	<input type="checkbox"/>
Măsurarea distribuției (jocul supapelor)	<input type="checkbox"/>
Mecan. hidr. de rabatare a cab.–schimbul de ulei	<input type="checkbox"/>
<div style="border: 1px dashed black; height: 150px; width: 100%;"></div> <p><i>Semnatura dealerului si stampila</i></p>	
Următoarea revizie tehnică	
data:...../km:.....	
în funcție de ceea ce survine mai repede	

Mențiune: Intervalele reviziilor tehnice vor fi efectuate după Lucrările și intervalele de întreținere ale vehiculului.  
 Dacă intervalele stabilite vor fi depășite cu mai mult de 500 km / 1 lună, pierdeți garanția vehiculului.

## ÎNSEMNĂRI CU REVIZIILE TEHNICE PERIODICE

13 revizia tehnică	
Efectuată în data de: .....	
Kilometri parcurși: .....	
Comanda nr.: .....	
Cutia de viteze – schimbul de ulei	<input type="checkbox"/>
Felul uleiului utilizat: .....	
Reductorul - distribuitor – schimbul de ulei	<input type="checkbox"/>
Pivoții - jocul, ungerea	<input type="checkbox"/>
Servomecanis. de direcție – schimbul de ulei	<input type="checkbox"/>
Butucii roților punte față – schimbul lubrifiant.	<input type="checkbox"/>
Măsurarea distribuției (jocul supapelor)	<input type="checkbox"/>
Mecan. hidr. de rabatare a cab.–schimbul de ulei	<input type="checkbox"/>
<div style="border: 1px dashed black; height: 150px; width: 100%;"></div>	
<div style="border: 1px dashed black; padding: 5px;"> <p><i>Semnatura dealerului si stampila</i></p> </div>	
Următoarea revizie tehnică	
data:...../km:.....	
în funcție de ceea ce survine mai repede	

14 revizia tehnică	
Efectuată în data de: .....	
Kilometri parcurși: .....	
Comanda nr.: .....	
Cutia de viteze – schimbul de ulei	<input type="checkbox"/>
Felul uleiului utilizat: .....	
Reductorul - distribuitor – schimbul de ulei	<input type="checkbox"/>
Pivoții - jocul, ungerea	<input type="checkbox"/>
Servomecanis. de direcție – schimbul de ulei	<input type="checkbox"/>
Butucii roților punte față – schimbul lubrifiant.	<input type="checkbox"/>
Măsurarea distribuției (jocul supapelor)	<input type="checkbox"/>
Mecan. hidr. de rabatare a cab.–schimbul de ulei	<input type="checkbox"/>
<div style="border: 1px dashed black; height: 150px; width: 100%;"></div>	
<div style="border: 1px dashed black; padding: 5px;"> <p><i>Semnatura dealerului si stampila</i></p> </div>	
Următoarea revizie tehnică	
data:...../km:.....	
în funcție de ceea ce survine mai repede	

15 revizia tehnică	
Efectuată în data de: .....	
Kilometri parcurși: .....	
Comanda nr.: .....	
Cutia de viteze – schimbul de ulei	<input type="checkbox"/>
Felul uleiului utilizat: .....	
Reductorul - distribuitor – schimbul de ulei	<input type="checkbox"/>
Pivoții - jocul, ungerea	<input type="checkbox"/>
Servomecanis. de direcție – schimbul de ulei	<input type="checkbox"/>
Butucii roților punte față – schimbul lubrifiant.	<input type="checkbox"/>
Măsurarea distribuției (jocul supapelor)	<input type="checkbox"/>
Mecan. hidr. de rabatare a cab.–schimbul de ulei	<input type="checkbox"/>
<div style="border: 1px dashed black; height: 150px; width: 100%;"></div>	
<div style="border: 1px dashed black; padding: 5px;"> <p><i>Semnatura dealerului si stampila</i></p> </div>	
Următoarea revizie tehnică	
data:...../km:.....	
în funcție de ceea ce survine mai repede	

Mențune: Intervalele reviziilor tehnice vor fi efectuate după Lucrările și intervalele de întreținere ale vehiculului.  
 Dacă intervalele stabilite vor fi depășite cu mai mult de 500 km / 1 lună, pierdeți garanția vehiculului.

16 revizia tehnică	
Efectuată în data de: .....	
Kilometri parcursi: .....	
Comanda nr.: .....	
Cutia de viteze – schimbul de ulei	<input type="checkbox"/>
Felul uleiului utilizat: .....	
Reductorul - distribuitor – schimbul de ulei	<input type="checkbox"/>
Pivoții - jocul, ungerea	<input type="checkbox"/>
Servomecanis. de direcție – schimbul de ulei	<input type="checkbox"/>
Butucii roților punte față – schimbul lubrifiant.	<input type="checkbox"/>
Măsurarea distribuției (jocul supapelor)	<input type="checkbox"/>
Mecan. hidr. de rabatare a cab.–schimbul de ulei	<input type="checkbox"/>
<div style="border: 1px dashed black; height: 150px; width: 100%;"></div>	
<i>Semnatura dealerului si stampila</i>	
Următoarea revizie tehnică	
data:...../km:.....	
în funcție de ceea ce survine mai repede	

17 revizia tehnică	
Efectuată în data de: .....	
Kilometri parcursi: .....	
Comanda nr.: .....	
Cutia de viteze – schimbul de ulei	<input type="checkbox"/>
Felul uleiului utilizat: .....	
Reductorul - distribuitor – schimbul de ulei	<input type="checkbox"/>
Pivoții - jocul, ungerea	<input type="checkbox"/>
Servomecanis. de direcție – schimbul de ulei	<input type="checkbox"/>
Butucii roților punte față – schimbul lubrifiant.	<input type="checkbox"/>
Măsurarea distribuției (jocul supapelor)	<input type="checkbox"/>
Mecan. hidr. de rabatare a cab.–schimbul de ulei	<input type="checkbox"/>
<div style="border: 1px dashed black; height: 150px; width: 100%;"></div>	
<i>Semnatura dealerului si stampila</i>	
Următoarea revizie tehnică	
data:...../km:.....	
în funcție de ceea ce survine mai repede	

18 revizia tehnică	
Efectuată în data de: .....	
Kilometri parcursi: .....	
Comanda nr.: .....	
Cutia de viteze – schimbul de ulei	<input type="checkbox"/>
Felul uleiului utilizat: .....	
Reductorul - distribuitor – schimbul de ulei	<input type="checkbox"/>
Pivoții - jocul, ungerea	<input type="checkbox"/>
Servomecanis. de direcție – schimbul de ulei	<input type="checkbox"/>
Butucii roților punte față – schimbul lubrifiant.	<input type="checkbox"/>
Măsurarea distribuției (jocul supapelor)	<input type="checkbox"/>
Mecan. hidr. de rabatare a cab.–schimbul de ulei	<input type="checkbox"/>
<div style="border: 1px dashed black; height: 150px; width: 100%;"></div>	
<i>Semnatura dealerului si stampila</i>	
Următoarea revizie tehnică	
data:...../km:.....	
în funcție de ceea ce survine mai repede	

Mențiune: Intervalele reviziilor tehnice vor fi efectuate după Lucrările și intervalele de întreținere ale vehiculului.  
 Dacă intervalele stabilite vor fi depășite cu mai mult de 500 km / 1 lună, pierdeți garanția vehiculului.

## ÎNSEMNĂRI CU REVIZIILE TEHNICE PERIODICE

19 revizia tehnică	
Efectuată în data de: .....	
Kilometri parcurși: .....	
Comanda nr.: .....	
Cutia de viteze – schimbul de ulei	<input type="checkbox"/>
Felul uleiului utilizat: .....	
Reductorul - distribuitor – schimbul de ulei	<input type="checkbox"/>
Pivoții - jocul, ungerea	<input type="checkbox"/>
Servomecanis. de direcție – schimbul de ulei	<input type="checkbox"/>
Butucii roților punte față – schimbul lubrifian.	<input type="checkbox"/>
Măsurarea distribuției (jocul supapelor)	<input type="checkbox"/>
Mecan. hidr. de rabatare a cab.–schimbul de ulei	<input type="checkbox"/>
<div style="border: 1px dashed black; height: 150px; width: 100%;"></div>	
<div style="border: 1px dashed black; padding: 5px;"> <p><i>Semnatura dealerului si stampila</i></p> </div>	
Următoarea revizie tehnică	
data:...../km:.....	
în funcție de ceea ce survine mai repede	

20 revizia tehnică	
Efectuată în data de: .....	
Kilometri parcurși: .....	
Comanda nr.: .....	
Cutia de viteze – schimbul de ulei	<input type="checkbox"/>
Felul uleiului utilizat: .....	
Reductorul - distribuitor – schimbul de ulei	<input type="checkbox"/>
Pivoții - jocul, ungerea	<input type="checkbox"/>
Servomecanis. de direcție – schimbul de ulei	<input type="checkbox"/>
Butucii roților punte față – schimbul lubrifian.	<input type="checkbox"/>
Măsurarea distribuției (jocul supapelor)	<input type="checkbox"/>
Mecan. hidr. de rabatare a cab.–schimbul de ulei	<input type="checkbox"/>
<div style="border: 1px dashed black; height: 150px; width: 100%;"></div>	
<div style="border: 1px dashed black; padding: 5px;"> <p><i>Semnatura dealerului si stampila</i></p> </div>	
Următoarea revizie tehnică	
data:...../km:.....	
în funcție de ceea ce survine mai repede	

21 revizia tehnică	
Efectuată în data de: .....	
Kilometri parcurși: .....	
Comanda nr.: .....	
Cutia de viteze – schimbul de ulei	<input type="checkbox"/>
Felul uleiului utilizat: .....	
Reductorul - distribuitor – schimbul de ulei	<input type="checkbox"/>
Pivoții - jocul, ungerea	<input type="checkbox"/>
Servomecanis. de direcție – schimbul de ulei	<input type="checkbox"/>
Butucii roților punte față – schimbul lubrifian.	<input type="checkbox"/>
Măsurarea distribuției (jocul supapelor)	<input type="checkbox"/>
Mecan. hidr. de rabatare a cab.–schimbul de ulei	<input type="checkbox"/>
<div style="border: 1px dashed black; height: 150px; width: 100%;"></div>	
<div style="border: 1px dashed black; padding: 5px;"> <p><i>Semnatura dealerului si stampila</i></p> </div>	
Următoarea revizie tehnică	
data:...../km:.....	
în funcție de ceea ce survine mai repede	

Mențune: Intervalele reviziilor tehnice vor fi efectuate după Lucrările și intervalele de întreținere ale vehiculului.  
 Dacă intervalele stabilite vor fi depășite cu mai mult de 500 km / 1 lună, pierdeți garanția vehiculului.

22 revizia tehnică	
Efectuată în data de: .....	
Kilometri parcursi: .....	
Comanda nr.: .....	
Cutia de viteze – schimbul de ulei	<input type="checkbox"/>
Felul uleiului utilizat: .....	
Reductorul - distribuitor – schimbul de ulei	<input type="checkbox"/>
Pivoții - jocul, ungerea	<input type="checkbox"/>
Servomecanis. de direcție – schimbul de ulei	<input type="checkbox"/>
Butucii roților punte față – schimbul lubrifiant.	<input type="checkbox"/>
Măsurarea distribuției (jocul supapelor)	<input type="checkbox"/>
Mecan. hidr. de rabatare a cab.–schimbul de ulei	<input type="checkbox"/>
<div style="border: 1px dashed black; height: 150px; margin: 10px 0;"></div> <p><i>Semnatura dealerului si stampila</i></p>	
Următoarea revizie tehnică	
data:...../km:.....	
în funcție de ceea ce survine mai repede	

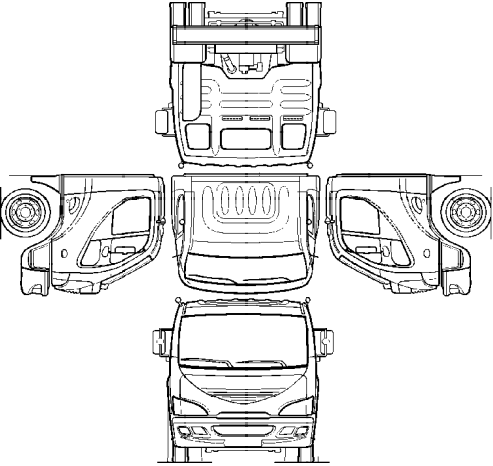
23 revizia tehnică	
Efectuată în data de: .....	
Kilometri parcursi: .....	
Comanda nr.: .....	
Cutia de viteze – schimbul de ulei	<input type="checkbox"/>
Felul uleiului utilizat: .....	
Reductorul - distribuitor – schimbul de ulei	<input type="checkbox"/>
Pivoții - jocul, ungerea	<input type="checkbox"/>
Servomecanis. de direcție – schimbul de ulei	<input type="checkbox"/>
Butucii roților punte față – schimbul lubrifiant.	<input type="checkbox"/>
Măsurarea distribuției (jocul supapelor)	<input type="checkbox"/>
Mecan. hidr. de rabatare a cab.–schimbul de ulei	<input type="checkbox"/>
<div style="border: 1px dashed black; height: 150px; margin: 10px 0;"></div> <p><i>Semnatura dealerului si stampila</i></p>	
Următoarea revizie tehnică	
data:...../km:.....	
în funcție de ceea ce survine mai repede	

24 revizia tehnică	
Efectuată în data de: .....	
Kilometri parcursi: .....	
Comanda nr.: .....	
Cutia de viteze – schimbul de ulei	<input type="checkbox"/>
Felul uleiului utilizat: .....	
Reductorul - distribuitor – schimbul de ulei	<input type="checkbox"/>
Pivoții - jocul, ungerea	<input type="checkbox"/>
Servomecanis. de direcție – schimbul de ulei	<input type="checkbox"/>
Butucii roților punte față – schimbul lubrifiant.	<input type="checkbox"/>
Măsurarea distribuției (jocul supapelor)	<input type="checkbox"/>
Mecan. hidr. de rabatare a cab.–schimbul de ulei	<input type="checkbox"/>
<div style="border: 1px dashed black; height: 150px; margin: 10px 0;"></div> <p><i>Semnatura dealerului si stampila</i></p>	
Următoarea revizie tehnică	
data:...../km:.....	
în funcție de ceea ce survine mai repede	

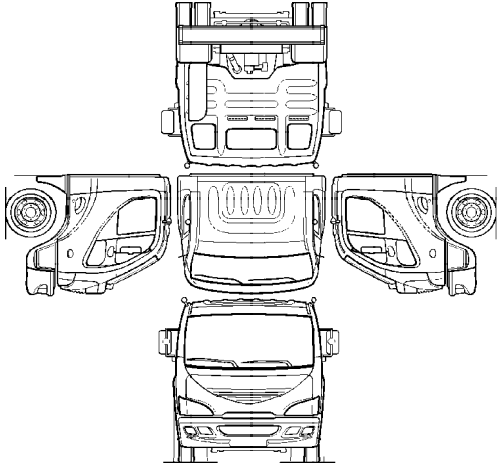
Mențiune: Intervalele reviziilor tehnice vor fi efectuate după Lucrările și intervalele de întreținere ale vehiculului.  
 Dacă intervalele stabilite vor fi depășite cu mai mult de 500 km / 1 lună, pierdeți garanția vehiculului.

**ÎNSEMĂRI DESPRE CONTROLUL STĂRI CAROSERIEI**

Controlul stări de protecție a suprafeței cabinei	
Data	Însemnările dealerului

A technical line drawing of a truck cab, presented in four different perspectives: a top-down view at the top, a front view in the middle, and left and right side views on the sides. The drawing shows the grille, headlights, mirrors, and the overall structure of the cab.

Controlul stării de protecție a suprafeței cabinei	
Data	Însemnările dealerului



The image contains technical line drawings of a truck cab. At the top is a top-down view of the cab. Below it are two side views of the cab, one on the left and one on the right. At the bottom is a front view of the cab. The drawings show the outline of the cab, including the roof, windows, mirrors, and front grille.

**ÎNSEMNĂRI CU LUCRĂRI SPECIFICE DE ÎNTREȚINERE**

Parcurși (km)	Data	Mențiune	Ștampila, semnătura

**ÎNSEMĂRI DESPRE ACCESORII MONTATE ULTERIOR**

Nr. de ordine	Data	Denumirea accesoriilor	Montajul efectuat de	Nr. aprobării AALM s.r.o.	Ștampila, semnătura
1.					
2.					
3.					
4.					
5.					

## Sevice autorizat Avia

Ťara	Denumire service	Adresa	Tel / Fax	www / email
Bulgaria	<b>BM Leasing Trade AD</b>	bul.Bulgaria 81B; Bussines Centre "City General" Sofia 1680	+359 285 495 54	<a href="http://www.bmleasing-trade.com">www.bmleasing-trade.com</a> <a href="mailto:divanov@bm-leasing.com">divanov@bm-leasing.com</a>
Czech Republic	<b>APOLLO - Kaznějov s.r.o.</b>	Ke staré mašině 557 331 51 Kaznějov	+420 373 332 916 +420 776 289 200 Fax: +420 373 332 127	<a href="http://www.apollokaznejov.cz">www.apollokaznejov.cz</a> <a href="mailto:mandous@apollokaznejov.cz">mandous@apollokaznejov.cz</a> <a href="mailto:info@apollokaznejov.cz">info@apollokaznejov.cz</a>
	<b>APOLLO - Kaznějov s.r.o.</b> - affiliated branch Ejovice	Zemská 238 337 03 Ejovice	+420 371 585 760 Fax: +420 371 585 521	<a href="http://www.apollokaznejov.cz">www.apollokaznejov.cz</a> <a href="mailto:pechman@apollokaznejov.cz">pechman@apollokaznejov.cz</a>
	<b>APOLLO - Kaznějov s.r.o.</b> - affiliated branch Most	Dělnická 164 434 41 Most-Velebudice	+420 476 453 275 Fax: +420 476 453 276	<a href="http://www.apollokaznejov.cz">www.apollokaznejov.cz</a> <a href="mailto:aviamost@seznam.cz">aviamost@seznam.cz</a>
	<b>Augustin Hronek</b>	Heydukova 42/II 386 01 Strakonice	+420 383 321 839 +420 603 235 972 Fax: +420 383 321 839	<a href="mailto:autosevrisah@quick.cz">autosevrisah@quick.cz</a>
	<b>AUTOCENTRUM Dojáček, spol. s r.o.</b>	U seřadiště 7/65 101 00 Praha 10	+420 267 216 400 Fax: +420 267 216 114	
	<b>AUTOCENTRUM HÁJEK, spol. s r.o.</b> - affiliated branch Týnec nad Labem	Lžovická 301 281 26 Týnec nad Labem	+420 321 781 169 +420 321 781 919 Fax: +420 321 781 919	<a href="http://www.aviahajek.cz">www.aviahajek.cz</a> <a href="http://aviahajek.aviahajek.cz">aviahajek@aviahajek.cz</a>
	<b>AUTOCENTRUM HÁJEK, spol. s r.o.</b> - affiliated branch Vysoké Mýto	Voštické 106 566 01 Vysoké Mýto	+420 602 443 699	<a href="http://www.aviahajek.cz">www.aviahajek.cz</a> <a href="mailto:autocentrummtyto@aviahajek.cz">autocentrummtyto@aviahajek.cz</a>
	<b>AUTOMOBILOVÁ OPRAVNA VOTICE s.r.o.</b>	ul.Dopravní 446 259 01 Votice	+420 317 812 362 +420 317 812 768	<a href="mailto:opravna.avia@iol.cz">opravna.avia@iol.cz</a>
	<b>AUTOOPRAVNÝ Jihlava a.s.</b>	Znojemská 82 586 01 Jihlava	+420 567 304 141 +420 567 304 146	<a href="mailto:josef.vrbka@jao.cz">josef.vrbka@jao.cz</a> <a href="mailto:jao@jao.cz">jao@jao.cz</a>
	<b>AUTORENOVA ŽATEC, spol. s r.o.</b>	Osvoboditelů 72 I 438 01 Žatec	+420 415 710 221 +420 777 203 834 +420 777 655 051 Fax: +420 415 710 222	<a href="http://www.autorenovazatec.cz">www.autorenovazatec.cz</a> <a href="mailto:autorenova.zatec@autorenovazatec.cz">autorenova.zatec@autorenovazatec.cz</a>
	<b>BERAN JIŘÍ s.r.o.</b>	Libušinka 468 541 01 Trutnov	+420 499 840 087	<a href="http://www.abberan.cz">www.abberan.cz</a> <a href="mailto:autosevris@abberan.cz">autosevris@abberan.cz</a>
	<b>Frenštátská lesní a.s.</b> - affiliated branch Hranice na Moravě	Potštátská 657 753 01 Hranice na Moravě	+420 606 707 588 +420 581 601 987 Fax: +420 581 606 850	<a href="http://www.frenstatskalesni.cz">www.frenstatskalesni.cz</a> <a href="mailto:obchod.hranice@frenstatskalesni.cz">obchod.hranice@frenstatskalesni.cz</a>
	<b>Frenštátská lesní a.s.</b> - affiliated brancha Frenštát pod Radhoštěm	Sibérie 960 744 01 Frenštát pod Radhoštěm	+420 556 835 013-14 +420 724 230 413 Fax: +420 556 840 892	<a href="http://www.frenstatskalesni.cz/">http://www.frenstatskalesni.cz/</a> <a href="mailto:diinyfren@seznam.cz">diinyfren@seznam.cz</a>

Czech republic	<b>FTL - First Transport Lines, a.s.</b>	Letecká 8 Prostějov 796 23	+420 582 320 338 +420 606 720 413 Fax: +420 582 320 254	<a href="http://www.ftl.cz">www.ftl.cz</a> <a href="mailto:burda.iveco@ftl.cz">burda.iveco@ftl.cz</a>
	<b>HAGEMANN a.s.</b> - affiliated branch Olomouc	Holická 29 Olomouc 772 00	+420 585 220 126 +420 606 802 870 Fax: +420 585 204 987	<a href="http://www.hagemann.cz">www.hagemann.cz</a> <a href="mailto:vaclav.drobil@hagemann.cz">vaclav.drobil@hagemann.cz</a>
	<b>HAGEMANN a.s.</b> - affiliated branch Opava	Krnoská 117 Opava 772 00	+420 553 760 811 +420 553 760 801 Fax: +420 553 760 808	<a href="http://www.hagemann.cz">www.hagemann.cz</a> <a href="mailto:pavel.grygar@hagemann.cz">pavel.grygar@hagemann.cz</a>
	<b>HAKO-MB, spol. s r.o.</b>	Mexická 312/34 Ostrava-Muglinov 712 00	+420 596 243 771-2 +420 724 030 485 Fax: +420 596 244 976	<a href="http://www.hako-mb.cz">www.hako-mb.cz</a> <a href="mailto:servis@hako-mb.cz">servis@hako-mb.cz</a>
	<b>HORNA - DOPRAVA A MECHANIZACE, s.r.o.</b>	Chebská 53 Sokolov 356 33	+420 606 637 093 Fax: +420 352 359 113	<a href="http://www.horna-so.cz/">http://www.horna-so.cz/</a> <a href="mailto:rakp@seznam.cz">rakp@seznam.cz</a>
	<b>IVACAR Ivančice spol. s r.o.</b>	Krumlovská 30 Ivančice 664 91	+420 546 451 455 +420 777 252 064 Fax: +420 546 451 855	<a href="http://www.ivacar.cz">www.ivacar.cz</a> <a href="mailto:holankova@ivacar.cz">holankova@ivacar.cz</a>
	<b>JH Autodily s.r.o.</b>	Planá 82 České Budějovice 370 01	+420 387 001 621 +420 731 784 831	<a href="http://www.jhautodily.cz">www.jhautodily.cz</a> <a href="mailto:hjavac@jhautodily.cz">hjavac@jhautodily.cz</a>
	<b>JPP servis s.r.o.</b>	Na vysočině 734 Praha 10 104 00	+420 272 655 916	<a href="http://www.jpjservis.cz">www.jpjservis.cz</a> <a href="mailto:petr.pazout@jpjservis.cz">petr.pazout@jpjservis.cz</a>
	<b>KAROSERIA a.s.</b>	Heršpická 758/13 656 92 Brno 2	+420 543 528 420 +420 737 207 703 Fax: +420 543 217 726	<a href="http://www.karoseria.cz">www.karoseria.cz</a> <a href="mailto:jiri.dumek@karoseria.cz">jiri.dumek@karoseria.cz</a>
	<b>KHK AUTO s.r.o.</b>	Průmyslová 1497/881A 190 00 Praha 9	+420 272 705 583 Fax: +420 272 705 583	<a href="http://www.khkauto.cz">www.khkauto.cz</a> <a href="mailto:khkautoservis@volny.cz">khkautoservis@volny.cz</a>
	<b>NAVAHO - sdružení</b>	Družstevní 72 250 65 Libeznice	+420 604 958 134 +420 737 886 552	<a href="http://www.navaho.cz">www.navaho.cz</a> <a href="mailto:navaho@navaho.cz">navaho@navaho.cz</a>
	<b>OKIM spol. s r.o.</b>	Havlíčková 396 411 17 Libochovice	+420 416 591 730 +420 602 428 752 Fax: +420 416 591 730	<a href="http://www.okim.cz">www.okim.cz</a> <a href="mailto:sarasevis@centrum.cz">sarasevis@centrum.cz</a>
<b>Rapid Servis s.r.o.</b>	Ladova ul. 26/4678 466 05 Jablonec nad Nisou	+420 483 305 488 +420 737 245 767 Fax: +420 483 704 213	<a href="http://www.firad-truck.cz">www.firad-truck.cz</a> <a href="mailto:tkolman@firad.cz">tkolman@firad.cz</a>	

Czech Republic	<b>VDI – mopas, provozovna Holešov</b> (VDI Meta Trans – výrobní družstvo invalidů)	Samostatnost 1181 769 01 Holešov	+420 573 308 111 +420 602 569 992 +420 602 569 990 Fax: +420 573 399 386	<a href="http://www.metatrans.cz">www.metatrans.cz</a> <a href="mailto:zasobovani@mopas.cz">zasobovani@mopas.cz</a> <a href="mailto:janda@mopas.cz">janda@mopas.cz</a>
Germany	<b>METALLBAU &amp; FAHRZEUGHANDEL</b>	Huningsbreede 10 Raesfeld D-463348	+492 865 204 850 +49 (0) 170 498 1311 +49 (0) 171 210 9645	<a href="http://www.tatra-lkw.de">www.tatra-lkw.de</a> <a href="mailto:Metallbau-Fahrzeugteile@t-online.de">Metallbau-Fahrzeugteile@t-online.de</a>
Greece	<b>NAMCO International AG</b>	16 km Thessaloniki, Polygyros Thermi POB 60482	+302 310 461 513	<a href="http://www.namco-euro.com">www.namco-euro.com</a> <a href="mailto:mavromatis@namco-euro.com">mavromatis@namco-euro.com</a>
Hungary	<b>AUTÓHÁZ Kft.</b>	Ceglédi u. 21/C Nagykörös 2750	+36 653 351 788 Fax: +36 653 354 833	<a href="mailto:zomboriatohaz@t-online.hu">zomboriatohaz@t-online.hu</a>
	<b>Daewoo Centrum Pécs Kft</b>	Komlói út 11 Pécs 7628	+36 72 238 467 Fax: +36 72 238 467	<a href="http://www.centrumpecskft.extra.hu/">http://www.centrumpecskft.extra.hu/</a> <a href="mailto:daewoopecs@t-online.hu">daewoopecs@t-online.hu</a>
	<b>EUROTRADE Kft.</b>	M1 Truck Centrum Kisigmánd 2856	+36 34 55 66 57 Fax: +36 34 55 66 58	<a href="http://www.eurotrade.hu">www.eurotrade.hu</a> <a href="mailto:szerviz@eurotrade.hu">szerviz@eurotrade.hu</a>
	<b>Mobilstar Autótechnikai Kft</b>	Újpalotai u. Budapest 1182	+36 1 350 3386 Fax: +36 1 340 1908	<a href="http://mobilstar.hu">http://mobilstar.hu</a> <a href="mailto:ujpalotai@mobilstar.hu">ujpalotai@mobilstar.hu</a>
	<b>Mobilstar Autótechnikai Kft</b>	Újhegyi ú. 7 Budapest 1108	+36 1 433 5761 Fax: +36 1 350 3388	<a href="http://mobilstar.hu">http://mobilstar.hu</a> <a href="mailto:ujhegyi@mobilstar.hu">ujhegyi@mobilstar.hu</a>
	<b>Truck Italia Kft</b>	Zsigmondy út Miskolc 3526	+36 46 413 140 +36 30 332 29 45 Fax: +36 46 413 140	<a href="http://www.trucksavarria.hu">www.trucksavarria.hu</a> <a href="mailto:triszerv@t-online.hu">triszerv@t-online.hu</a>
	<b>Truck Savaria Debrecen Kft.</b>	Ozmán u. 3 Debrecen 4030	+36 52 524 090 Fax: +36 52 524 099	<a href="http://www.trucksavarria.hu">www.trucksavarria.hu</a> <a href="mailto:lorincz@trucksavarria.hu">lorincz@trucksavarria.hu</a>
	<b>Truck Savaria Kft.</b>	Sárvár u. 56 Szombathely 9700	+36 94 522 077 Fax: +36 94 522 072	<a href="http://www.trucksavarria.hu">www.trucksavarria.hu</a> <a href="mailto:szerviz@trucksavarria.hu">szerviz@trucksavarria.hu</a>
	<b>Zöld Autópark Kft.</b>	Debreceni u. 318/a Nyíregyháza 4400	+36 42 462 352 Fax: +36 42 462 352	<a href="http://www.nagyaautopark.hu/">http://www.nagyaautopark.hu/</a> <a href="mailto:szerviz@zoldautopark.hu">szerviz@zoldautopark.hu</a>

Ireland	<b>AES Commercials (Declan McVeigh)</b>	Mell Drogheda Co. Louth	+353 0 419 848 448 Fax: +353 0419 832 471	<a href="mailto:autoelec@eircom.net">autoelec@eircom.net</a>
	<b>Avia Trucks Ireland</b>	Burlington Business Park Tullamore Co. Offaly	+353 0 579 361 488 353 874 185 173 Fax: +353 057 936 1849	<a href="http://www.aviatrucks.ie">www.aviatrucks.ie</a> <a href="mailto:service@aviatrucks.ie">service@aviatrucks.ie</a>
	<b>Carlow Commercials</b>	Milford Cross Carlow	+353 0 599 146 304 Fax: +353 0599 146 372	<a href="mailto:pascai@carlowcommercials.ie">pascai@carlowcommercials.ie</a>
	<b>CP Commercials</b>	42 Baldoyle Industrial Estate Dublin 13 Co. Dublin	+353 018 321 316 Fax: +353 018 391 470	<a href="http://www.cpcommercials.net63.net/">http://www.cpcommercials.net63.net/</a> <a href="mailto:cpcom@iol.ie">cpcom@iol.ie</a>
	<b>Daewoo Waterford Ltd.</b>	Waterford Business Park, Cork Rd Waterford Co. Waterford	+353 051 304 300 Fax: +353 051 304 336	<a href="mailto:daewoowaterford@eircom.net">daewoowaterford@eircom.net</a>
	<b>Denis Collins Garage</b>	Loughfouder Knocknagoshel Co. Kerry	+353 068 462 10 Fax: +353 068 46482	<a href="http://collinsgarage.com/">http://collinsgarage.com/</a> <a href="mailto:deniscollinsgarage@hotmail.com">deniscollinsgarage@hotmail.com</a>
	<b>Dungarvan Nissan</b>	Cork Road Dungarvan Co. Waterford	+353 058 448 88 Fax: +353 058 449 29	<a href="http://www.dungarvan-nissan.com/">http://www.dungarvan-nissan.com/</a> <a href="mailto:jcfood@nissan.ie">jcfood@nissan.ie</a>
	<b>Foley's Garage Ltd.</b>	Watergrasshill Co. Cork	+353 0 214 889 177 Fax: +353 0214 889 394	<a href="mailto:foleyscommercials@eircom.net">foleyscommercials@eircom.net</a>
	<b>James Devereaux Commercials</b>	Kedra Cahir Co. Tipperary	+353 052 410 14 Fax: +353 052 414 28	<a href="mailto:jamesdevereaux@eircom.net">jamesdevereaux@eircom.net</a>
	<b>Kelly Car and Commercial Repairs</b>	Unit 4&5, Clondrinagh Ind.Est, Ennis Rd Limerick Co. Limerick	+353 061 455 981 Fax: +353 061 321 988	<a href="mailto:kellysgarage@ymail.com">kellysgarage@ymail.com</a>
	<b>Penders Garage</b>	Ryland Bunclody Co. Wexford	+353 0 539 376 077 Fax: +353 053 937 6275	<a href="mailto:penderscommercials@eircom.net">penderscommercials@eircom.net</a>
<b>Trummon Plant Supplies &amp; Services Ltd</b>	Trummon Laghey Co. Donegal	+353 0 749 734 032 Fax: +353 074 973 4878	<a href="http://www.trummonplantsupplies.ie/">http://www.trummonplantsupplies.ie/</a> <a href="mailto:trummonplant@eircom.net">trummonplant@eircom.net</a>	
Romania	<b>S.C. Gradinariu Import Export S.R.L.</b>	Str. Chiciurei Nr.47, Sector 3 Bucuresti 31872	+40 21 344 14 89 Fax: +40 21 344 14 92	<a href="http://www.gradinariu.ro">www.gradinariu.ro</a> <a href="mailto:alex.teodorescu@gradinariu.ro">alex.teodorescu@gradinariu.ro</a> <a href="mailto:stefan.kmetv@gradinariu.ro">stefan.kmetv@gradinariu.ro</a> <a href="mailto:petru@gradinariu.ro">petru@gradinariu.ro</a>

Romania	<b>S.C. Loreto Exim S.R.L.</b>	193 Splaiul Independentei, bl.Y, 1st floor, ap.5, 6th district Bucharest	+40 723 103 762 Fax: +40 213 163 170	<a href="http://www.tatra.ro">www.tatra.ro</a> <a href="mailto:tatra@tatra.ro">tatra@tatra.ro</a> <a href="mailto:doru.munteanu@tatra.ro">doru.munteanu@tatra.ro</a>
Slovakia	<b>AV mobil, spol. s r.o.</b>	Nitrianska cesta 119 940 01 Nové Zámky	+421 356 432 204 Fax: +421 356 432 204	<a href="http://www.avmobil.sk">www.avmobil.sk</a> <a href="mailto:avmobil@stonline.sk">avmobil@stonline.sk</a>
	<b>CASANTRUCK s.r.o.</b>	Viničianská 9 902 01 Pezinok	+421 908 718 061 +421 336 431 141 Fax: +421 336 431 141	<a href="http://www.aviatrucks.sk">www.aviatrucks.sk</a> <a href="mailto:hajek@casantruck.sk">hajek@casantruck.sk</a>
	<b>DUVOKS SERVIS, s.r.o.</b> - affiliated branch Kriváň	Kriváň 479 962 04 Kriváň	+421 45 5469 240 Fax: +421 45 5469 180	<a href="http://www.duvoks.sk">www.duvoks.sk</a> <a href="mailto:info@duvoks-krivan.sk">info@duvoks-krivan.sk</a>
	<b>DUVOKS SERVIS, s.r.o.</b> - affiliated branch Žilina	Bratislavská 1838 010 01 Žilina	+421 41 5640 347 Fax: +421 41 5620 393	<a href="http://www.duvoks.sk">www.duvoks.sk</a> <a href="mailto:servis@duvoks.sk">servis@duvoks.sk</a>
	<b>Egovan spol. s r.o.</b>	Hviezdoslavova 17 071 01 Michalovce	+421 918 555 028 +421 566 441 416 Fax: +421 566 441 416	<a href="http://www.agro-stroj.sk">www.agro-stroj.sk</a> <a href="mailto:miloslav.estok@egovan.sk">miloslav.estok@egovan.sk</a>
	<b>GTB a.s.</b>	SNP 1 033 01 Liptovský Hrádok	+421 445 231 643 +421 445 231 644 +421 911 744 465 Fax: +421 445 231 644	<a href="http://www.gtb.sk">www.gtb.sk</a> <a href="mailto:rsopor@gtb.sk">rsopor@gtb.sk</a> <a href="mailto:ignivalsky@gtb.sk">ignivalsky@gtb.sk</a>
	<b>MONTRÚR s.r.o. Košice</b>	Medená 21 040 17 Košice	+421 55 678 57 29 +421 903 908 097 Fax: +421 55 678 75 72	<a href="http://www.montrur.sk">www.montrur.sk</a> <a href="mailto:servis@montrur.sk">servis@montrur.sk</a>
	<b>ORION Humenné, s.r.o.</b>	Mierová 94 066 01 Humenné	+421 577 880 631 +421 907 955 039 Fax: +421 577 880 631	<a href="http://www.orion.sk">www.orion.sk</a> <a href="mailto:servis@orion.sk">servis@orion.sk</a>
	<b>SLOV-AVIA, a.s.</b>	Dubská cesta 2758 024 01 Kysucké Nové Mesto	+421 41 4209 133 Fax: +421 41 4209 111	<a href="http://www.slovavia.sk">www.slovavia.sk</a> <a href="mailto:drdak@slovavia.sk">drdak@slovavia.sk</a>
<b>TOP AUTO, s.r.o.</b>	Dopravná 2 955 01 Topoľčany	+421 38 532 61 06 Fax: +421 38 532 68 34	<a href="http://www.top-auto.sk">www.top-auto.sk</a> <a href="mailto:servis@top-auto.sk">servis@top-auto.sk</a>	
Serbie	<b>YU AUTO d.o.o.</b>	Kneza Višeslava 63 Beograd 11090	+381 (0) 11 754 7476 +381 (0) 11 754 6746 +381 (0) 63 203 624	<a href="http://www.yuauto.co.yu">www.yuauto.co.yu</a> <a href="mailto:naleksic@yu-auto.co.yu">naleksic@yu-auto.co.yu</a>
United Kingdom	<b>Avia Trucks UK Ltd.</b>	1-3 The Courtyard, Calvin Street Bolton BL1 8PP	+44 (0) 1204 399033 +44 (0) 7894 935871 Fax: +44 (0) 5603 419973	<a href="mailto:technical@aviatrucks.co.uk">technical@aviatrucks.co.uk</a>

În țările, care nu sunt înregistrate în tabelul de mai sus, garanțiile nu se vor referi pentru toate preturile de cost actualizat 02.2010; modificările rezervate: [www.avia.cz](http://www.avia.cz)

Dacă sunteți siguri, că defecțiunea e la motorul Cummins, vă puteți adresa direct la serviciile de asistență Cummins.

### Reprezentate Cummins în Evropa

Country	Name Representation	Address	Tel / Fax	www/email
Albania	Cummins Italia S.p.A.	Via Einaudi, 5 Peschiera Borromeo, Milano Italy	+39 02 51 65 581	
Austria	Cummins Austria GmbH	Bickfordstraße 25 Neudorf	+432 622 774 180	
Belgium	Cummins Belgium N.V./S.A.	Egide Walschaertsstraat, 2 Industriepark Zuid Mechelen	+32 15 479 100	
Bosnia and Herzegovina	NGH Import Ltd.	Turalibegova do.24 75000 Tuzla	+387 75 276002 +387 75 250521	
Bulgaria	IPO Ltd.- Ivan Dimitrov	79 Kalimantzi Str. Sofia	+359 2 971 9553	
Croatia	Cummins Adriatic	Kraljice Jelene 15 Dugopolje	+385 21 668 640	
Czech Republic	Cummins Czech Republic s.r.o.	Komerčni zona Pruhonice-Cestice Obchodni 132 Praha - Vychod	+420 272 680 110 +420 800 555 987 +420 272 680 090	<a href="http://www.cummins-cr.cz">www.cummins-cr.cz</a>
Denmark	Cummins Diesel Sales & Service A/S	Hovedvejen 233B, Osted 4000 Roskilde	+45 46 423550	
Estonia	AS Tallmac	Mustamae tee 44 Tallinn	+3 726 562 999	
Finland	Machinery OY (LTD)	Ansaite 5	+358 9 89551	
France	Cummins Diesel SA	39 Rue Ampere Zone Industrielle BP 190 69680 Chassieu cedex	+33 4 72 22 92 72	
Germany	Cummins Diesel Deutschland GmbH	Odenwaldstraße 23 Groß-Gerau, Hessen	+49 6152 174 0	
Greece	ERGOTRAK Industrial Machinery & Equipment Trading Company	14 km. National Road of Athens-Lamia Kifissia	+302 106 293 400 +302 106 293 441	
Greenland	Cummins Diesel Sales & Service A/S	Hovedvejen 233B, Osted 4000 Roskilde	+45 46 423550	
Hungary	Cummins Hungary	Ipari park 4333/8hrszt Szada, Pest	+36 28 503 570 +36 30 280 4076	
Ireland	Cummins Engine Company Ltd.	Unit 5, Hibernian Industrial Estate Greenhills Road Tallaght Dublin 24	+353 1 45 27111	

Iceland	Vélasalan ehf.	Ananaustum 1 121 Reykjavik	+3 545 805 300	
Israel	Israel Engines & Trailers Co. Ltd.	33 Hahashmal Street Tel Aviv 61 003	+972 3 71 06222	
Italy	Cummins Italia S.p.A.	Via Einaudi, 5 Peschiera Borromeo, Milano	+39 02 51 65 581	
Kypr	Cummins Italia S.p.A.	Via Einaudi, 5 20068 Peschiera Borromeo Milano Italy	+39 02 51 65 581	
Latvia	SIA Tallmac	E.Birnieka-Upisaiela 17a Riga	+3 717 287 791	
Liechtenstein	Cummins Diesel N.V.	Blarenberglaan 4 Industriepark Noord 2 2800 Mechelen	+32 15 289211	
Lithuania	UAB Tallmac	Ukmerges Str. 283 Vilnius ZIP / Postal Code: LT-06313	+370 5 279 4095	
Luxembourg	Cummins Distributor Belgium S.A.	623-629 Chaussée de Haecht B-1030 Brussels Belgium	+32 2 216 81 10	
Macedonia	MAK DIZEL DOO EL	Bulevar Koco Racin Kula 18/4 91000 Skopje	+389 2 2550064	
Malta	Cummins Italia SpA	Via Einaudi, 5 20068 Peschiera Borromeo Milano Italy	+39 02 51 65 581	
Norway	Cummins Norway A.S.	Hestehagen 3 Postboks 151 N - 1441 Drobak	+47 64 90 70 80	
Poland	Cummins Engine Company Limited Sp. z.o.o. Oddział w Polsce	ul. Stawowa 119 Krakow	+48 12 661 53 05 +48 12 661 53 25 +48 12 661 53 15	
Portugal	Electro Central Vulcanizadora, Lda	Rua Conselheiro Martins de Carvalho Lote 1480 Restelo 1302 Lisbon	+351 21 3034800	
Romania	Binger SRL- Evgheny Radulescu	Tractorului 12 Sibiu	+40 269 231 820	

Serbia & Montenegro	Cummins Dizel Motori DOO Prodaja i Servis	Autoput, 22 11080 Zemun Beograd	+381 11 314 90 71	
Slovakia	Cummins Czech Republic s.r.o.	Physical Address: Komerční zona Pruhonice-Cestice Obchodní 132 Praha - Vychod, Czech Republic	+420 272 680 110 +420 800 555 987 +421 905 713 188	
Slovenia	Balavto d.o.o.	Tovarniska 6 SL-5270 Ajdovscina	+386 5 365 99 00	
Spain	Cummins Ventas y Servicio S. A.	Torrelaguna 56 28027 Madrid	+34 91 367 20 00 +34 36 72 404	
	Bolanos General Mechanical Engineers	G25 Europa Business Centre Gibraltar Gibraltar	+350 44 765	
Sweden	Cummins Sweden	Maskingata 17C Brista Industriomade Märsta, Stockholm	+46 8 595 133 90	
Switzerland	AKSA Wurenlos AG	Grosszelgstrasse 15 Wuerenlos Switzerland	+41 56 436 77 00	
Turkey	Hamamcioglu Muesseseleri Ticaret T.A.S.	Okul Cad. No. 13 34956 Orhanli - Tuzla P.K. 62 Tuzla / Istanbul	+902 163 943 210	
United Kingdom	Cummins UK	Rutherford Drive Park Farm South Wellingborough, Northants NN8 6AN	+441 933 334 200	

actualizat 03.2007; modificările rezervate; [www.cummins.com](http://www.cummins.com)

## MENTIUNI

---



---



---



---



---



---

